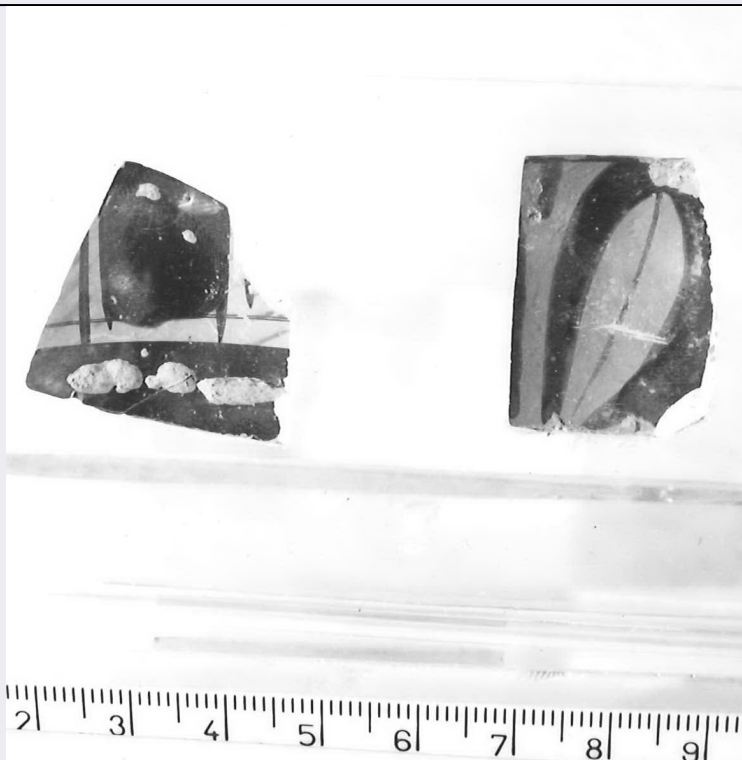


SCHEDA



CD - CODICI

TSK - Tipo di scheda	RA
LIR - Livello di ricerca	P
NCT - CODICE UNIVOCO	
NCTR - Codice regione	11
NCTN - Numero catalogo generale	00090561
ESC - Ente schedatore	S02
ECP - Ente competente	S02

LC - LOCALIZZAZIONE

PVC - LOCALIZZAZIONE GEOGRAFICO-AMMINISTRATIVA

PVCP - Provincia	AN
PVCC - Comune	Ancona

LDC - COLLOCAZIONE SPECIFICA

LDCT - Tipologia	palazzo
LDCQ - Qualificazione	statale
LDCN - Denominazione attuale	Palazzo Ferretti
LDCM - Denominazione raccolta	Museo Archeologico Nazionale delle Marche
LDCS - Specifiche	piano 1: sala 14: vetrina 3 B: ripiano I

UB - UBICAZIONE

INV - INVENTARIO DI MUSEO O SOPRINTENDENZA

INVN - Numero	40641
INVD - Data	1986

LA - ALTRE LOCALIZZAZIONI

TCL - Tipo di Localizzazione	reperimento
-------------------------------------	-------------

PRV - LOCALIZZAZIONE GEOGRAFICO-AMMINISTRATIVA

PRVP - Provincia	MC
-------------------------	----

PRVC - Comune	San Severino Marche
----------------------	---------------------

PRVF - Frazione	Pitino
------------------------	--------

RP - REPERIMENTO**LGI - COORDINATE I.G.M. O ALTRO**

LGII - Istituto	I.G.M.I.
------------------------	----------

LGIT - Denominazione tavoletta	Treia
---	-------

LGIN - Numero foglio	124
-----------------------------	-----

LGIQ - Sigla quadrante	I NO
-------------------------------	------

SPR - Specifiche di reperimento	abitato/ 1 (A) 2
--	------------------

DSC - DATI DI SCAVO

DSCD - Data di scavo	1965
-----------------------------	------

OG - OGGETTO**OGT - OGGETTO**

OGTD - Definizione	kantharos/ frammento
---------------------------	----------------------

OGTT - Tipologia	tipo S. Valentin
-------------------------	------------------

CLS - Classe e produzione	ceramica attica a figure rosse
----------------------------------	--------------------------------

DT - CRONOLOGIA**DTZ - CRONOLOGIA GENERICA**

DTZG - Secolo	sec. V a.C.
----------------------	-------------

DTZS - Frazione di secolo	metà
----------------------------------	------

DTS - CRONOLOGIA SPECIFICA

DTSI - Da	460 a.C.
------------------	----------

DTSV - Validità	ca.
------------------------	-----

DTSF - A	440 a.C.
-----------------	----------

DTSL - Validità	ca.
------------------------	-----

DTM - Motivazione cronologia	bibliografia
-------------------------------------	--------------

MT - DATI TECNICI

MTC - Materia e tecnica	argilla depurata; a tornio veloce/ vernice nera
--------------------------------	---

MIS - MISURE

MISU - Unità	cm.
---------------------	-----

MISL - Larghezza	2.8
-------------------------	-----

MISN - Lunghezza	3.2
-------------------------	-----

CO - CONSERVAZIONE**STC - STATO DI CONSERVAZIONE**

STCC - Stato di conservazione	frammentario
--	--------------

STCS - Indicazioni	
---------------------------	--

specifiche	rimane un frammento della vasca; vernice scrostata in pi? punti
TU - CONDIZIONE GIURIDICA E VINCOLI	
CDG - CONDIZIONE GIURIDICA	
CDGG - Indicazione generica	proprietà Stato
CDGS - Indicazione specifica	Ministero per i Beni e le Attività Culturali
DO - FONTI E DOCUMENTI DI RIFERIMENTO	
FTA - FOTOGRAFIE	
FTAX - Genere	documentazione allegata
FTAP - Tipo	fotografia b.n.
FTAN - Codice identificativo	SA AN 217543
BIB - BIBLIOGRAFIA	
BIBX - Genere	bibliografia specifica
BIBA - Autore	Ceramica attica
BIBD - Anno di edizione	1991
BIBN - V., pp., nn.	p. 140 n. 10
BIBI - V., tavv., figg.	f. 10
BIBH - Sigla per citazione	00000236
BIB - BIBLIOGRAFIA	
BIBX - Genere	bibliografia specifica
BIBA - Autore	Museo Archeologico
BIBD - Anno di edizione	1998
BIBN - V., pp., nn.	p. 130
BIBH - Sigla per citazione	00000288
CM - COMPILAZIONE	
CMP - COMPILAZIONE	
CMPD - Data	1999
CMPN - Nome compilatore	Consorzio Skeda (De Angelis D.)
FUR - Funzionario responsabile	Baldelli G.