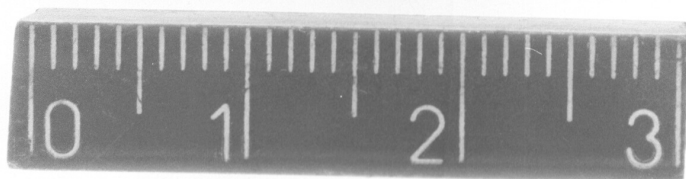
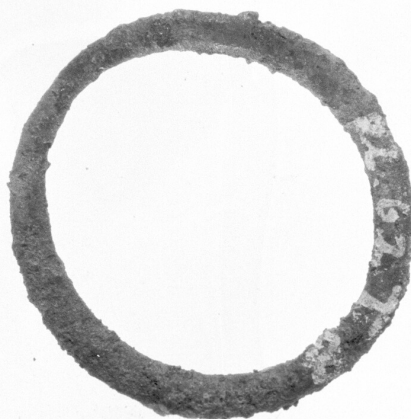


SCHEDA

60975



CD - CODICI

TSK - Tipo di scheda RA

LIR - Livello di ricerca P

NCT - CODICE UNIVOCO

NCTR - Codice regione 11

NCTN - Numero catalogo generale 00091251

ESC - Ente schedatore S02

ECP - Ente competente S02

LC - LOCALIZZAZIONE

PVC - LOCALIZZAZIONE GEOGRAFICO-AMMINISTRATIVA

PVCP - Provincia AN

PVCC - Comune Ancona

LDC - COLLOCAZIONE SPECIFICA

LDCT - Tipologia palazzo

LDCQ - Qualificazione statale

LDCN - Denominazione attuale Palazzo Ferretti

LDCU - Indirizzo via Ferretti, 1

LDCM - Denominazione

raccolta	Museo Archeologico Nazionale delle Marche
LDCS - Specifiche	piano 2: salone: vetrina 59 A: ripiano II
UB - UBICAZIONE	
INV - INVENTARIO DI MUSEO O SOPRINTENDENZA	
INVN - Numero	60975
INVD - Data	1999
LA - ALTRE LOCALIZZAZIONI	
TCL - Tipo di Localizzazione	reperimento
PRV - LOCALIZZAZIONE GEOGRAFICO-AMMINISTRATIVA	
PRVP - Provincia	AN
PRVC - Comune	Genga
PRVL - Località	Pianello
RP - REPERIMENTO	
LGI - COORDINATE I.G.M. O ALTRO	
LGII - Istituto	I.G.M.I.
LGIT - Denominazione tavoletta	Fabriano
LGIN - Numero foglio	116
LGIQ - Sigla quadrante	II SE
LGC - PARTICELLE CATASTALI	
LGCC - Comune	non id.
LGCM - Foglio	non id.
LGCA - Data foglio	non
LGCR - Particelle	non id.
LGCO - Proprietari	non id.
SPR - Specifiche di reperimento	necropoli/ T. 8
DSC - DATI DI SCAVO	
DSCA - Autori dello scavo	Lollini D.
DSCD - Data di scavo	1962
OG - OGGETTO	
OGT - OGGETTO	
OGTD - Definizione	anellino
CLS - Classe e produzione	ornamenti personali
DT - CRONOLOGIA	
DTZ - CRONOLOGIA GENERICA	
DTZG - Secolo	Bronzo finale
DTS - CRONOLOGIA SPECIFICA	
DTSI - Da	1200 a.C.
DTSV - Validità	ca.
DTSF - A	1100 a.C.
DTSL - Validità	ca.
DTM - Motivazione cronologia	bibliografia

AU - DEFINIZIONE CULTURALE**ATB - AMBITO CULTURALE**

ATBD - Denominazione Protovillanoviano

ATBM - Motivazione dell'attribuzione bibliografia

MT - DATI TECNICI

MTC - Materia e tecnica bronzo; fusione

MIS - MISURE

MISU - Unità cm.

MISD - Diametro 2

MISS - Spessore 0.2

CO - CONSERVAZIONE**STC - STATO DI CONSERVAZIONE**

STCC - Stato di conservazione integro

TU - CONDIZIONE GIURIDICA E VINCOLI**CDG - CONDIZIONE GIURIDICA**

CDGG - Indicazione generica proprietà Stato

CDGS - Indicazione specifica Ministero per i Beni e le Attività Culturali

DO - FONTI E DOCUMENTI DI RIFERIMENTO**FTA - FOTOGRAFIE**

FTAX - Genere documentazione allegata

FTAP - Tipo fotografia b.n.

FTAN - Codice identificativo SA AN 268305

BIB - BIBLIOGRAFIA

BIBX - Genere bibliografia specifica

BIBA - Autore Lollini D.G.

BIBD - Anno di edizione 1979

BIBN - V., pp., nn. pp. 179-215

BIBH - Sigla per citazione 00000088

CM - COMPILAZIONE**CMP - COMPILAZIONE**

CMPD - Data 2003

CMPN - Nome compilatore Consorzio Skeda (Venturi L.)

FUR - Funzionario responsabile Baldelli G.