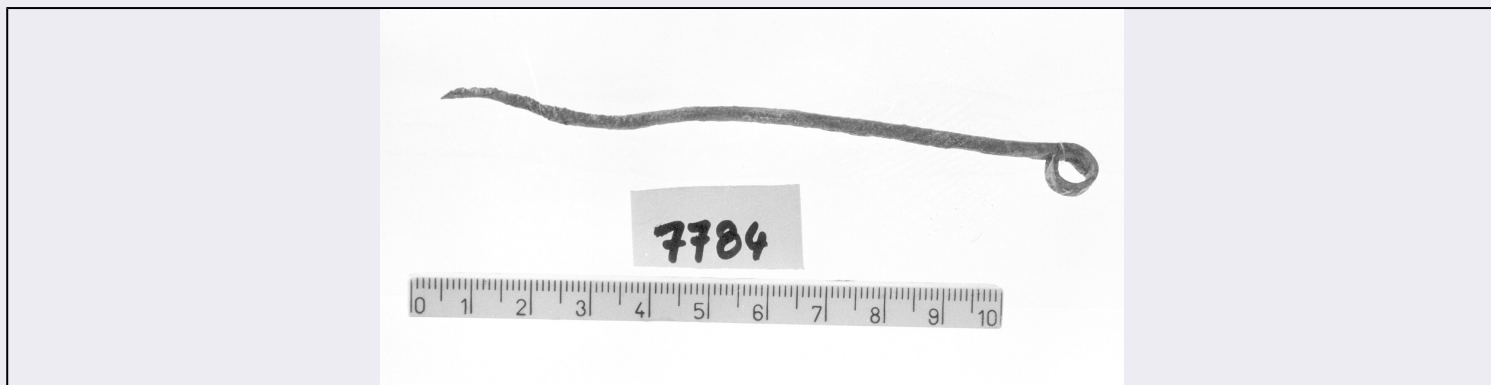


# SCHEDA



## CD - CODICI

TSK - Tipo di scheda RA

LIR - Livello di ricerca P

### NCT - CODICE UNIVOCO

NCTR - Codice regione 11

NCTN - Numero catalogo generale 00091263

ESC - Ente schedatore S02

ECP - Ente competente S02

## LC - LOCALIZZAZIONE

### PVC - LOCALIZZAZIONE GEOGRAFICO-AMMINISTRATIVA

PVCP - Provincia AN

PVCC - Comune Ancona

### LDC - COLLOCAZIONE SPECIFICA

LDCT - Tipologia palazzo

LDCQ - Qualificazione statale

LDCN - Denominazione attuale Palazzo Ferretti

LDCU - Indirizzo via Ferretti, 1

LDCM - Denominazione raccolta Museo Archeologico Nazionale delle Marche

LDCS - Specifiche piano 2: salone: vetrina 62 B: ripiano I

## UB - UBICAZIONE

### INV - INVENTARIO DI MUSEO O SOPRINTENDENZA

INVN - Numero 7784

INVD - Data 1961

## LA - ALTRE LOCALIZZAZIONI

TCL - Tipo di Localizzazione reperimento

### PRV - LOCALIZZAZIONE GEOGRAFICO-AMMINISTRATIVA

PRVP - Provincia AN

PRVC - Comune Genga

PRVL - Località Pianello

## RP - REPERIMENTO

**LGI - COORDINATE I.G.M. O ALTRO**

<b>LGII - Istituto</b>	I.G.M.I.
<b>LGIT - Denominazione tavoletta</b>	Fabriano
<b>LGIN - Numero foglio</b>	116
<b>LGIQ - Sigla quadrante</b>	II SE

**LGC - PARTICELLE CATASTALI**

<b>LGCC - Comune</b>	non id.
<b>LGCM - Foglio</b>	non id.
<b>LGCA - Data foglio</b>	non
<b>LGCR - Particelle</b>	non id.
<b>LGCO - Proprietari</b>	non id.
<b>SPR - Specifiche di reperimento</b>	necropoli/ tomba non numerata

**DSC - DATI DI SCAVO**

<b>DSCD - Data di scavo</b>	1912
-----------------------------	------

**OG - OGGETTO****OGT - OGGETTO**

<b>OGTD - Definizione</b>	spillone con testa a riccio
<b>CLS - Classe e produzione</b>	ornamenti personali

**DT - CRONOLOGIA****DTZ - CRONOLOGIA GENERICA**

<b>DTZG - Secolo</b>	Bronzo finale
----------------------	---------------

**DTS - CRONOLOGIA SPECIFICA**

<b>DTSI - Da</b>	1200 a.C.
<b>DTSV - Validità</b>	ca.
<b>DTSF - A</b>	1100 a.C.
<b>DTSL - Validità</b>	ca.
<b>DTM - Motivazione cronologia</b>	bibliografia

**AU - DEFINIZIONE CULTURALE****ATB - AMBITO CULTURALE**

<b>ATBD - Denominazione</b>	Protovillanoviano
<b>ATBM - Motivazione dell'attribuzione</b>	bibliografia

**MT - DATI TECNICI**

<b>MTC - Materia e tecnica</b>	bronzo; fusione
--------------------------------	-----------------

**MIS - MISURE**

<b>MISU - Unità</b>	cm.
<b>MISN - Lunghezza</b>	11.4
<b>MISV - Varie</b>	diametro testa = 0.9

**CO - CONSERVAZIONE****STC - STATO DI CONSERVAZIONE**

<b>STCC - Stato di</b>	
------------------------	--

conservazione	integro
---------------	---------

## TU - CONDIZIONE GIURIDICA E VINCOLI

### CDG - CONDIZIONE GIURIDICA

CDGG - Indicazione generica	proprietà Stato
-----------------------------	-----------------

CDGS - Indicazione specifica	Ministero per i Beni e le Attività Culturali
------------------------------	--

## DO - FONTI E DOCUMENTI DI RIFERIMENTO

### FTA - FOTOGRAFIE

FTAX - Genere	documentazione allegata
---------------	-------------------------

FTAP - Tipo	fotografia b.n.
-------------	-----------------

FTAN - Codice identificativo	SA AN 268320
------------------------------	--------------

### BIB - BIBLIOGRAFIA

BIBX - Genere	bibliografia specifica
---------------	------------------------

BIBA - Autore	Lollini D.G.
---------------	--------------

BIBD - Anno di edizione	1979
-------------------------	------

BIBN - V., pp., nn.	pp. 179-215
---------------------	-------------

BIBH - Sigla per citazione	00000088
----------------------------	----------

### BIB - BIBLIOGRAFIA

BIBX - Genere	bibliografia specifica
---------------	------------------------

BIBA - Autore	Mueller Karpe H.
---------------	------------------

BIBD - Anno di edizione	1959
-------------------------	------

BIBH - Sigla per citazione	00000466
----------------------------	----------

### BIB - BIBLIOGRAFIA

BIBX - Genere	bibliografia specifica
---------------	------------------------

BIBA - Autore	Peroni R.
---------------	-----------

BIBD - Anno di edizione	1963
-------------------------	------

BIBN - V., pp., nn.	pp. 364-403
---------------------	-------------

BIBH - Sigla per citazione	00000444
----------------------------	----------

## CM - COMPILAZIONE

### CMP - COMPILAZIONE

CMPD - Data	2003
-------------	------

CMPN - Nome compilatore	Consorzio Skeda (Venturi L.)
-------------------------	------------------------------

FUR - Funzionario responsabile	Baldelli G.
--------------------------------	-------------