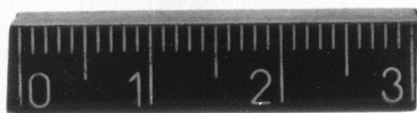
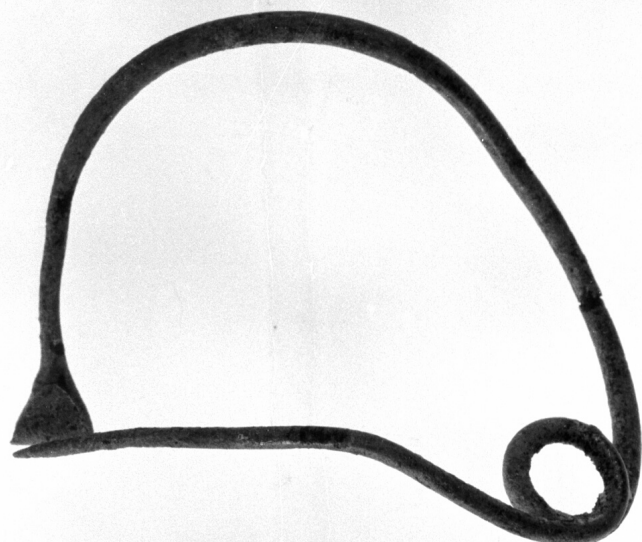


SCHEDA



CD - CODICI

TSK - Tipo di scheda	RA
LIR - Livello di ricerca	P
NCT - CODICE UNIVOCO	
NCTR - Codice regione	11
NCTN - Numero catalogo generale	00091278
ESC - Ente schedatore	S02
ECP - Ente competente	S02

LC - LOCALIZZAZIONE

PVC - LOCALIZZAZIONE GEOGRAFICO-AMMINISTRATIVA

PVCP - Provincia	AN
PVCC - Comune	Ancona

LDC - COLLOCAZIONE SPECIFICA

LDCT - Tipologia	palazzo
LDCQ - Qualificazione	statale
LDCN - Denominazione attuale	Palazzo Ferretti
LDCU - Indirizzo	via Ferretti, 1
LDCM - Denominazione raccolta	Museo Archeologico Nazionale delle Marche
LDCS - Specifiche	piano 2: salone: vetrina 62 B: ripiano II

UB - UBICAZIONE

INV - INVENTARIO DI MUSEO O SOPRINTENDENZA

INVN - Numero 7751

INVD - Data 1961

LA - ALTRE LOCALIZZAZIONI

TCL - Tipo di Localizzazione reperimento

PRV - LOCALIZZAZIONE GEOGRAFICO-AMMINISTRATIVA

PRVP - Provincia AN

PRVC - Comune Genga

PRVL - Località Pianello

RP - REPERIMENTO**LGI - COORDINATE I.G.M. O ALTRO**

LGII - Istituto I.G.M.I.

LGIT - Denominazione
tavoletta Fabriano

LGIN - Numero foglio 116

LGIQ - Sigla quadrante II SE

LGC - PARTICELLE CATASTALI

LGCC - Comune non id.

LGCM - Foglio non id.

LGCA - Data foglio non

LGCR - Particelle non id.

LGCO - Proprietari non id.

SPR - Specifiche di
reperimento necropoli/ tomba non numerata**DSC - DATI DI SCAVO**

DSCD - Data di scavo 1912

OG - OGGETTO**OGT - OGGETTO**

OGTD - Definizione fibula

CLS - Classe e produzione ornamenti personali

DT - CRONOLOGIA**DTZ - CRONOLOGIA GENERICA**

DTZG - Secolo Bronzo finale

DTS - CRONOLOGIA SPECIFICA

DTSI - Da 1200 a.C.

DTSV - Validità ca.

DTSF - A 1100 a.C.

DTSL - Validità ca.

DTM - Motivazione cronologia bibliografia

AU - DEFINIZIONE CULTURALE**ATB - AMBITO CULTURALE**

ATBD - Denominazione Protovillanoviano

ATBM - Motivazione

dell'attribuzione	bibliografia
MT - DATI TECNICI	
MTC - Materia e tecnica	bronzo; fusione
MIS - MISURE	
MISU - Unità	cm.
MISN - Lunghezza	11.1
CO - CONSERVAZIONE	
STC - STATO DI CONSERVAZIONE	
STCC - Stato di conservazione	ricomposto
TU - CONDIZIONE GIURIDICA E VINCOLI	
CDG - CONDIZIONE GIURIDICA	
CDGG - Indicazione generica	proprietà Stato
CDGS - Indicazione specifica	Ministero per i Beni e le Attività Culturali
DO - FONTI E DOCUMENTI DI RIFERIMENTO	
FTA - FOTOGRAFIE	
FTAX - Genere	documentazione allegata
FTAP - Tipo	fotografia b.n.
FTAN - Codice identificativo	SA AN 268324
BIB - BIBLIOGRAFIA	
BIBX - Genere	bibliografia specifica
BIBA - Autore	Lollini D.G.
BIBD - Anno di edizione	1979
BIBN - V., pp., nn.	pp. 179-215
BIBH - Sigla per citazione	00000088
BIB - BIBLIOGRAFIA	
BIBX - Genere	bibliografia specifica
BIBA - Autore	Mueller Karpe H.
BIBD - Anno di edizione	1959
BIBH - Sigla per citazione	00000466
BIB - BIBLIOGRAFIA	
BIBX - Genere	bibliografia specifica
BIBA - Autore	Peroni R.
BIBD - Anno di edizione	1963
BIBN - V., pp., nn.	pp. 364-403
BIBH - Sigla per citazione	00000444
CM - COMPILAZIONE	
CMP - COMPILAZIONE	
CMPD - Data	2003
CMPN - Nome compilatore	Consorzio Skeda (Venturi L.)
FUR - Funzionario	

