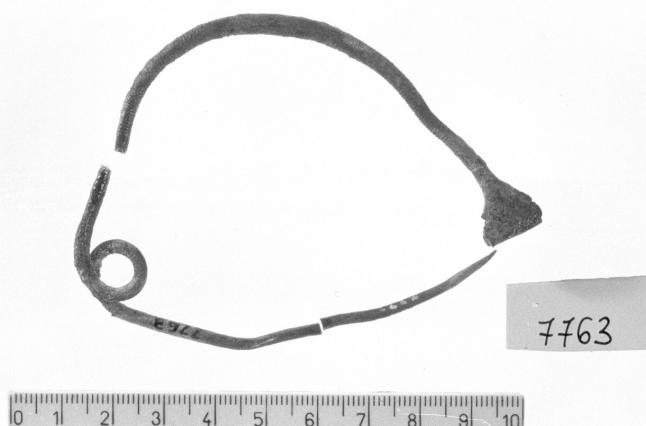


SCHEDA



CD - CODICI

TSK - Tipo di scheda	RA
LIR - Livello di ricerca	P
NCT - CODICE UNIVOCO	
NCTR - Codice regione	11
NCTN - Numero catalogo generale	00091285
ESC - Ente schedatore	S02
ECP - Ente competente	S02

LC - LOCALIZZAZIONE

PVC - LOCALIZZAZIONE GEOGRAFICO-AMMINISTRATIVA

PVCP - Provincia	AN
PVCC - Comune	Ancona

LDC - COLLOCAZIONE SPECIFICA

LDCT - Tipologia	palazzo
LDCQ - Qualificazione	statale
LDCN - Denominazione attuale	Palazzo Ferretti
LDCU - Indirizzo	via Ferretti, 1
LDCM - Denominazione raccolta	Museo Archeologico Nazionale delle Marche
LDCS - Specifiche	piano 2: salone: vetrina 62 B: ripiano II

UB - UBICAZIONE

INV - INVENTARIO DI MUSEO O SOPRINTENDENZA

INVN - Numero	7763 ardiglione
INVD - Data	1961

INV - INVENTARIO DI MUSEO O SOPRINTENDENZA

INVN - Numero	7773
INVD - Data	1961

LA - ALTRE LOCALIZZAZIONI

TCL - Tipo di Localizzazione reperimento

PRV - LOCALIZZAZIONE GEOGRAFICO-AMMINISTRATIVA

PRVP - Provincia AN

PRVC - Comune Genga

PRVL - Località Pianello

RP - REPERIMENTO**LGI - COORDINATE I.G.M. O ALTRO**

LGII - Istituto I.G.M.I.

**LGIT - Denominazione
tavoletta** Fabriano

LGIN - Numero foglio 116

LGIQ - Sigla quadrante II SE

LGC - PARTICELLE CATASTALI

LGCC - Comune non id.

LGCM - Foglio non id.

LGCA - Data foglio non

LGCR - Particelle non id.

LGCO - Proprietari non id.

**SPR - Specifiche di
reperimento** necropoli/ tomba non numerata

DSC - DATI DI SCAVO

DSCD - Data di scavo 1912

OG - OGGETTO**OGT - OGGETTO**

OGTD - Definizione fibula

CLS - Classe e produzione ornamenti personali

DT - CRONOLOGIA**DTZ - CRONOLOGIA GENERICA**

DTZG - Secolo Bronzo finale

DTS - CRONOLOGIA SPECIFICA

DTSI - Da 1200 a.C.

DTSV - Validità ca.

DTSF - A 1100 a.C.

DTSL - Validità ca.

DTM - Motivazione cronologia bibliografia

AU - DEFINIZIONE CULTURALE**ATB - AMBITO CULTURALE**

ATBD - Denominazione Protovillanoviano

**ATBM - Motivazione
dell'attribuzione** bibliografia

MT - DATI TECNICI

MTC - Materia e tecnica bronzo; fusione, incisione

MIS - MISURE

MISU - Unità	cm.
--------------	-----

MISN - Lunghezza	8.4
------------------	-----

CO - CONSERVAZIONE**STC - STATO DI CONSERVAZIONE**

STCC - Stato di conservazione	ricomposto
-------------------------------	------------

TU - CONDIZIONE GIURIDICA E VINCOLI**CDG - CONDIZIONE GIURIDICA**

CDGG - Indicazione generica	proprietà Stato
-----------------------------	-----------------

CDGS - Indicazione specifica	Ministero per i Beni e le Attività Culturali
------------------------------	--

DO - FONTI E DOCUMENTI DI RIFERIMENTO**FTA - FOTOGRAFIE**

FTAX - Genere	documentazione allegata
---------------	-------------------------

FTAP - Tipo	fotografia b.n.
-------------	-----------------

FTAN - Codice identificativo	SA AN 268326
------------------------------	--------------

FTA - FOTOGRAFIE

FTAX - Genere	documentazione allegata
---------------	-------------------------

FTAP - Tipo	fotografia b.n.
-------------	-----------------

FTAN - Codice identificativo	SA AN 268325
------------------------------	--------------

BIB - BIBLIOGRAFIA

BIBX - Genere	bibliografia specifica
---------------	------------------------

BIBA - Autore	Lollini D.G.
---------------	--------------

BIBD - Anno di edizione	1979
-------------------------	------

BIBN - V., pp., nn.	pp. 179-215
---------------------	-------------

BIBH - Sigla per citazione	00000088
----------------------------	----------

BIB - BIBLIOGRAFIA

BIBX - Genere	bibliografia specifica
---------------	------------------------

BIBA - Autore	Mueller Karpe H.
---------------	------------------

BIBD - Anno di edizione	1959
-------------------------	------

BIBH - Sigla per citazione	00000466
----------------------------	----------

BIB - BIBLIOGRAFIA

BIBX - Genere	bibliografia specifica
---------------	------------------------

BIBA - Autore	Peroni R.
---------------	-----------

BIBD - Anno di edizione	1963
-------------------------	------

BIBN - V., pp., nn.	pp. 364-403
---------------------	-------------

BIBH - Sigla per citazione	00000444
----------------------------	----------

CM - COMPILAZIONE**CMP - COMPILAZIONE**

CMPD - Data	2003
-------------	------

CMPN - Nome compilatore	Consorzio Skeda (Venturi L.)
-------------------------	------------------------------

