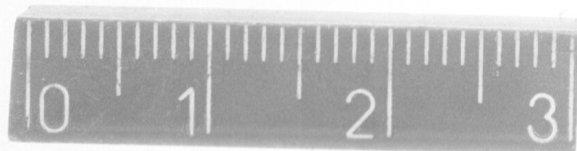
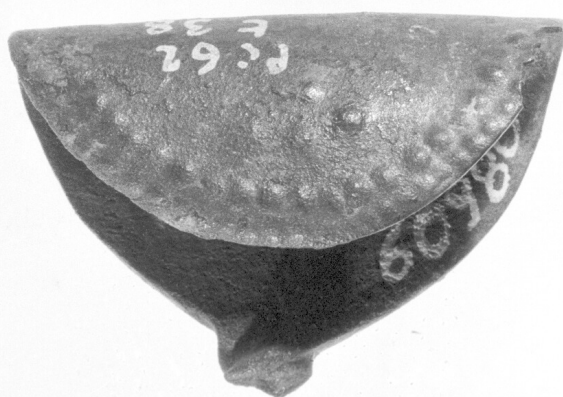


SCHEDA

60980



CD - CODICI

TSK - Tipo di scheda	RA
LIR - Livello di ricerca	P
NCT - CODICE UNIVOCO	
NCTR - Codice regione	11
NCTN - Numero catalogo generale	00091305
ESC - Ente schedatore	S02
ECP - Ente competente	S02

LC - LOCALIZZAZIONE

PVC - LOCALIZZAZIONE GEOGRAFICO-AMMINISTRATIVA

PVCP - Provincia	AN
PVCC - Comune	Ancona

LDC - COLLOCAZIONE SPECIFICA

LDCT - Tipologia	palazzo
------------------	---------

LDCQ - Qualificazione	statale
LDCN - Denominazione attuale	Palazzo Ferretti
LDCU - Indirizzo	via Ferretti, 1
LDCM - Denominazione raccolta	Museo Archeologico Nazionale delle Marche
LDCS - Specifiche	piano 2: salone: vetrina 57 A: ripiano I

UB - UBICAZIONE

INV - INVENTARIO DI MUSEO O SOPRINTENDENZA

INVN - Numero	60980
INVD - Data	1999

LA - ALTRE LOCALIZZAZIONI

TCL - Tipo di Localizzazione	reperimento
-------------------------------------	-------------

PRV - LOCALIZZAZIONE GEOGRAFICO-AMMINISTRATIVA

PRVP - Provincia	AN
PRVC - Comune	Genga
PRVL - Località	Pianello

RP - REPERIMENTO

LGI - COORDINATE I.G.M. O ALTRO

LGII - Istituto	I.G.M.I.
LGIT - Denominazione tavoletta	Fabriano
LGIN - Numero foglio	116
LGIQ - Sigla quadrante	II SE

LGC - PARTICELLE CATASTALI

LGCC - Comune	non id.
LGCM - Foglio	non id.
LGCA - Data foglio	non
LGCR - Particelle	non id.
LGCO - Proprietari	non id.

SPR - Specifiche di reperimento	necropoli/ T. 38
--	------------------

DSC - DATI DI SCAVO

DSCA - Autori dello scavo	Lollini D.
DSCD - Data di scavo	1962

OG - OGGETTO

OGT - OGGETTO

OGTD - Definizione	testa di spillone
CLS - Classe e produzione	ornamenti personali

DT - CRONOLOGIA

DTZ - CRONOLOGIA GENERICA

DTZG - Secolo	Bronzo finale
----------------------	---------------

DTS - CRONOLOGIA SPECIFICA

DTSI - Da	1200 a.C.
DTSV - Validità	ca.
DTSF - A	1100 a.C.
DTSL - Validità	ca.
DTM - Motivazione cronologia	bibliografia
AU - DEFINIZIONE CULTURALE	
ATB - AMBITO CULTURALE	
ATBD - Denominazione	Protovillanoviano
ATBM - Motivazione dell'attribuzione	bibliografia
MT - DATI TECNICI	
MTC - Materia e tecnica	bronzo; fusione, incisione
MIS - MISURE	
MISU - Unità	cm.
MISL - Larghezza	2.1
MISD - Diametro	3.1
MISS - Spessore	1.1
CO - CONSERVAZIONE	
STC - STATO DI CONSERVAZIONE	
STCC - Stato di conservazione	integro
STCS - Indicazioni specifiche	marginare sbreccato; è piegato in due
DA - DATI ANALITICI	
DES - DESCRIZIONE	
DESO - Indicazioni sull'oggetto	vi è raffigurato un disco solare
TU - CONDIZIONE GIURIDICA E VINCOLI	
CDG - CONDIZIONE GIURIDICA	
CDGG - Indicazione generica	proprietà Stato
CDGS - Indicazione specifica	Ministero per i Beni e le Attività Culturali
DO - FONTI E DOCUMENTI DI RIFERIMENTO	
FTA - FOTOGRAFIE	
FTAX - Genere	documentazione allegata
FTAP - Tipo	fotografia b.n.
FTAN - Codice identificativo	SA AN 268292
FTA - FOTOGRAFIE	
FTAX - Genere	documentazione allegata
FTAP - Tipo	fotografia b.n.
FTAN - Codice identificativo	SA AN 268291
BIB - BIBLIOGRAFIA	
BIBX - Genere	bibliografia specifica

BIBA - Autore	Lollini D.G.
BIBD - Anno di edizione	1979
BIBN - V., pp., nn.	pp. 179-215
BIBH - Sigla per citazione	00000088
CM - COMPILAZIONE	
CMP - COMPILAZIONE	
CMPD - Data	2003
CMPN - Nome compilatore	Consorzio Skeda (Venturi L.)
FUR - Funzionario responsabile	Baldelli G.