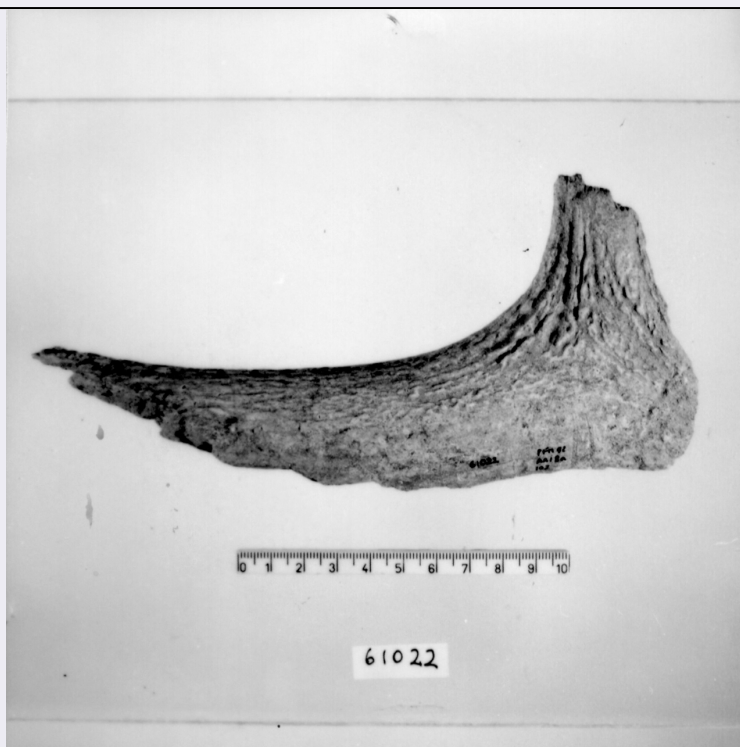


SCHEDA



CD - CODICI

TSK - Tipo di scheda RA

LIR - Livello di ricerca P

NCT - CODICE UNIVOCO

NCTR - Codice regione 11

NCTN - Numero catalogo generale 00091367

ESC - Ente schedatore S02

ECP - Ente competente S02

LC - LOCALIZZAZIONE

PVC - LOCALIZZAZIONE GEOGRAFICO-AMMINISTRATIVA

PVCP - Provincia AN

PVCC - Comune Ancona

LDC - COLLOCAZIONE SPECIFICA

LDCT - Tipologia palazzo

LDCQ - Qualificazione statale

LDCN - Denominazione attuale Palazzo Ferretti

LDCM - Denominazione raccolta Museo Archeologico Nazionale delle Marche

LDCS - Specifiche piano 2: salone: vetrina 54 A: ripiano III

UB - UBICAZIONE

INV - INVENTARIO DI MUSEO O SOPRINTENDENZA

INVN - Numero 61022

INVD - Data 1999

LA - ALTRE LOCALIZZAZIONI

TCL - Tipo di Localizzazione	reperimento
-------------------------------------	-------------

PRV - LOCALIZZAZIONE GEOGRAFICO-AMMINISTRATIVA

PRVP - Provincia	MC
-------------------------	----

PRVC - Comune	Cingoli
----------------------	---------

PRVF - Frazione	Moscosi
------------------------	---------

PRVL - Località	Piano di Fonte Marcosa
------------------------	------------------------

RP - REPERIMENTO**LGI - COORDINATE I.G.M. O ALTRO**

LGII - Istituto	I.G.M.I.
------------------------	----------

LGIT - Denominazione tavoletta	Apiro
---	-------

LGIN - Numero foglio	117
-----------------------------	-----

LGIQ - Sigla quadrante	III SE
-------------------------------	--------

SPR - Specifiche di reperimento	insediamento/ AA 18 a/ US 193
--	-------------------------------

DSC - DATI DI SCAVO

DSCA - Autori dello scavo	Silvestrini M.
----------------------------------	----------------

DSCD - Data di scavo	1992
-----------------------------	------

OG - OGGETTO**OGT - OGGETTO**

OGTD - Definizione	semilavorato/ frammento
---------------------------	-------------------------

CLS - Classe e produzione	industria su corno
----------------------------------	--------------------

DT - CRONOLOGIA**DTZ - CRONOLOGIA GENERICA**

DTZG - Secolo	Bronzo recente-finale
----------------------	-----------------------

DTS - CRONOLOGIA SPECIFICA

DTSI - Da	1350 a.C.
------------------	-----------

DTSV - Validità	ca.
------------------------	-----

DTSF - A	1000 a.C.
-----------------	-----------

DTSL - Validità	ca.
------------------------	-----

DTM - Motivazione cronologia	bibliografia
-------------------------------------	--------------

MT - DATI TECNICI

MTC - Materia e tecnica	corno segato
--------------------------------	--------------

MIS - MISURE

MISU - Unità	cm.
---------------------	-----

MISL - Larghezza	8.8
-------------------------	-----

MISN - Lunghezza	20.6
-------------------------	------

CO - CONSERVAZIONE**STC - STATO DI CONSERVAZIONE**

STCC - Stato di conservazione	frammentario
--	--------------

TU - CONDIZIONE GIURIDICA E VINCOLI

CDG - CONDIZIONE GIURIDICA**CDGG - Indicazione
generica**

proprietà Stato

**CDGS - Indicazione
specifica**

Ministero per i Beni e le Attività Culturali

DO - FONTI E DOCUMENTI DI RIFERIMENTO**FTA - FOTOGRAFIE****FTAX - Genere**

documentazione allegata

FTAP - Tipo

fotografia b.n.

FTAN - Codice identificativo

SA AN 224940

CM - COMPILAZIONE**CMP - COMPILAZIONE****CMPD - Data**

1999

CMPN - Nome compilatore

Consorzio Skeda (De Angelis D.)

**FUR - Funzionario
responsabile**

Baldelli G.