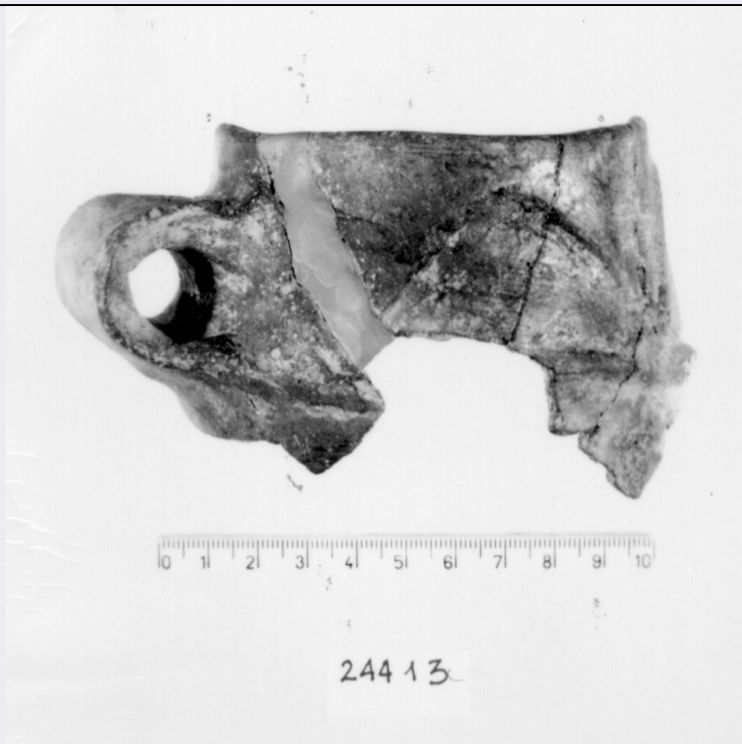


SCHEDA



CD - CODICI

TSK - Tipo di scheda RA

LIR - Livello di ricerca P

NCT - CODICE UNIVOCO

NCTR - Codice regione 11

NCTN - Numero catalogo generale 00091441

ESC - Ente schedatore S02

ECP - Ente competente S02

LC - LOCALIZZAZIONE

PVC - LOCALIZZAZIONE GEOGRAFICO-AMMINISTRATIVA

PVCP - Provincia AN

PVCC - Comune Ancona

LDC - COLLOCAZIONE SPECIFICA

LDCT - Tipologia palazzo

LDCQ - Qualificazione statale

LDCN - Denominazione attuale Palazzo Ferretti

LDCM - Denominazione raccolta Museo Archeologico Nazionale delle Marche

LDCS - Specifiche piano 2: salone: vetrina 53 B: ripiano II

UB - UBICAZIONE

INV - INVENTARIO DI MUSEO O SOPRINTENDENZA

INVN - Numero 24413

INVD - Data 1969

LA - ALTRE LOCALIZZAZIONI

TCL - Tipo di Localizzazione	reperimento
-------------------------------------	-------------

PRV - LOCALIZZAZIONE GEOGRAFICO-AMMINISTRATIVA

PRVP - Provincia	AN
-------------------------	----

PRVC - Comune	Camerano
----------------------	----------

PRVL - Località	Fontevicchia
------------------------	--------------

RP - REPERIMENTO**LGI - COORDINATE I.G.M. O ALTRO**

LGII - Istituto	I.G.M.I.
------------------------	----------

LGIT - Denominazione tavoletta	Camerano
---------------------------------------	----------

LGIN - Numero foglio	118
-----------------------------	-----

LGIQ - Sigla quadrante	IV SO
-------------------------------	-------

SPR - Specifiche di reperimento	insediamento/ G 2
--	-------------------

DSC - DATI DI SCAVO

DSCD - Data di scavo	1958
-----------------------------	------

OG - OGGETTO**OGT - OGGETTO**

OGTD - Definizione	boccale con listello interno/ frammento
---------------------------	---

CLS - Classe e produzione	ceramica di impasto
----------------------------------	---------------------

DT - CRONOLOGIA**DTZ - CRONOLOGIA GENERICA**

DTZG - Secolo	Bronzo recente
----------------------	----------------

DTS - CRONOLOGIA SPECIFICA

DTSI - Da	1350 a.C.
------------------	-----------

DTSV - Validità	ca.
------------------------	-----

DTSF - A	1200 a.C.
-----------------	-----------

DTSL - Validità	ca.
------------------------	-----

DTM - Motivazione cronologia	bibliografia
-------------------------------------	--------------

MT - DATI TECNICI

MTC - Materia e tecnica	impasto; a mano/ lisciatura
--------------------------------	-----------------------------

MIS - MISURE

MISU - Unità	cm.
---------------------	-----

MISA - Altezza	7.1
-----------------------	-----

MISD - Diametro	8.6
------------------------	-----

CO - CONSERVAZIONE**STC - STATO DI CONSERVAZIONE**

STCC - Stato di conservazione	frammentario
--------------------------------------	--------------

TU - CONDIZIONE GIURIDICA E VINCOLI**CDG - CONDIZIONE GIURIDICA**

CDGG - Indicazione	
---------------------------	--

generica	proprietà Stato
CDGS - Indicazione specifica	Ministero per i Beni e le Attività Culturali
DO - FONTI E DOCUMENTI DI RIFERIMENTO	
FTA - FOTOGRAFIE	
FTAX - Genere	documentazione allegata
FTAP - Tipo	fotografia b.n.
FTAN - Codice identificativo	SA AN 224910
BIB - BIBLIOGRAFIA	
BIBX - Genere	bibliografia specifica
BIBA - Autore	Lollini D.G.
BIBD - Anno di edizione	1979
BIBI - V., tavv., figg.	f. 8,31
BIBH - Sigla per citazione	00000421
CM - COMPILAZIONE	
CMP - COMPILAZIONE	
CMPD - Data	1999
CMPN - Nome compilatore	Consorzio Skeda (De Angelis D.)
FUR - Funzionario responsabile	Baldelli G.