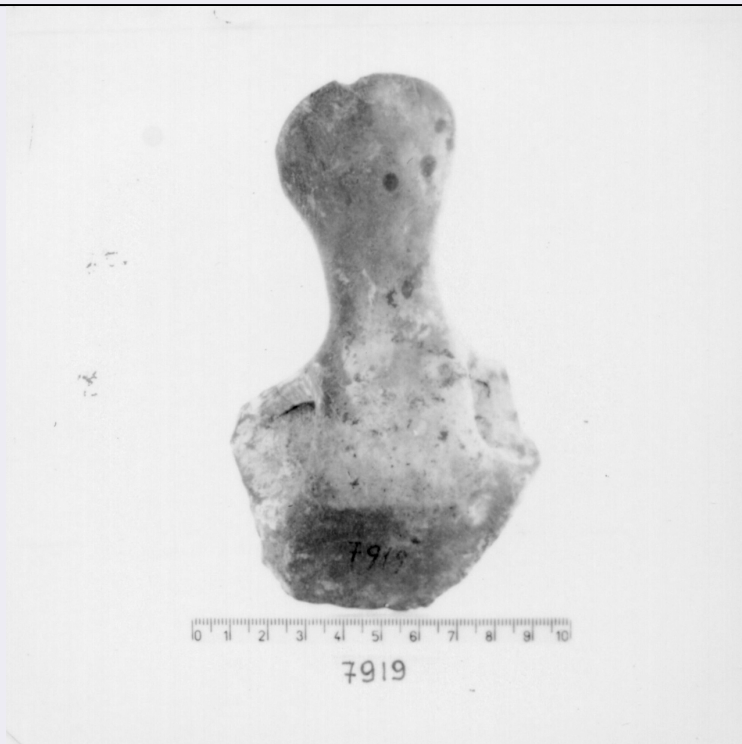


SCHEDA



CD - CODICI

TSK - Tipo di scheda RA

LIR - Livello di ricerca P

NCT - CODICE UNIVOCO

NCTR - Codice regione 11

NCTN - Numero catalogo generale 00091671

ESC - Ente schedatore S02

ECP - Ente competente S02

LC - LOCALIZZAZIONE

PVC - LOCALIZZAZIONE GEOGRAFICO-AMMINISTRATIVA

PVCP - Provincia AN

PVCC - Comune Ancona

LDC - COLLOCAZIONE SPECIFICA

LDCT - Tipologia palazzo

LDCQ - Qualificazione statale

LDCN - Denominazione attuale Palazzo Ferretti

LDCM - Denominazione raccolta Museo Archeologico Nazionale delle Marche

LDCS - Specifiche piano 2: salone: vetrina 49 A: ripiano I

UB - UBICAZIONE

INV - INVENTARIO DI MUSEO O SOPRINTENDENZA

INVN - Numero 7919

INVD - Data 1961

LA - ALTRE LOCALIZZAZIONI

TCL - Tipo di Localizzazione	reperimento
-------------------------------------	-------------

PRV - LOCALIZZAZIONE GEOGRAFICO-AMMINISTRATIVA

PRVP - Provincia	AN
-------------------------	----

PRVC - Comune	Filottrano
----------------------	------------

PRVL - Località	Santa Paolina
------------------------	---------------

RP - REPERIMENTO**LGI - COORDINATE I.G.M. O ALTRO**

LGII - Istituto	I.G.M.I.
------------------------	----------

LGIT - Denominazione tavoletta	Filottrano
---	------------

LGIN - Numero foglio	117
-----------------------------	-----

LGIQ - Sigla quadrante	II NE
-------------------------------	-------

SPR - Specifiche di reperimento	insediamento
--	--------------

DSC - DATI DI SCAVO

DSCD - Data di scavo	1911-1912
-----------------------------	-----------

OG - OGGETTO**OGT - OGGETTO**

OGTD - Definizione	ciotola carenata/ frammento
---------------------------	-----------------------------

CLS - Classe e produzione	ceramica di impasto
----------------------------------	---------------------

DT - CRONOLOGIA**DTZ - CRONOLOGIA GENERICA**

DTZG - Secolo	Bronzo recente
----------------------	----------------

DTS - CRONOLOGIA SPECIFICA

DTSI - Da	1350 a.C.
------------------	-----------

DTSV - Validità	ca.
------------------------	-----

DTSF - A	1200 a.C.
-----------------	-----------

DTSL - Validità	ca.
------------------------	-----

DTM - Motivazione cronologia	bibliografia
-------------------------------------	--------------

MT - DATI TECNICI

MTC - Materia e tecnica	impasto; a mano/ lisciatura
--------------------------------	-----------------------------

MIS - MISURE

MISU - Unità	cm.
---------------------	-----

MISA - Altezza	9.2
-----------------------	-----

MISL - Larghezza	8.5
-------------------------	-----

CO - CONSERVAZIONE**STC - STATO DI CONSERVAZIONE**

STCC - Stato di conservazione	frammentario
--	--------------

STCS - Indicazioni specifiche	si conserva parte della vasca e l'ansa con sopraelevazione
--	--

TU - CONDIZIONE GIURIDICA E VINCOLI

CDG - CONDIZIONE GIURIDICA**CDGG - Indicazione
generica**

proprietà Stato

**CDGS - Indicazione
specifica**

Ministero per i Beni e le Attività Culturali

DO - FONTI E DOCUMENTI DI RIFERIMENTO**FTA - FOTOGRAFIE****FTAX - Genere**

documentazione allegata

FTAP - Tipo

fotografia b.n.

FTAN - Codice identificativo

SA AN 223204

CM - COMPILAZIONE**CMP - COMPILAZIONE****CMPD - Data**

1999

CMPN - Nome compilatore

Consorzio Skeda (De Angelis D.)

**FUR - Funzionario
responsabile**

Baldelli G.