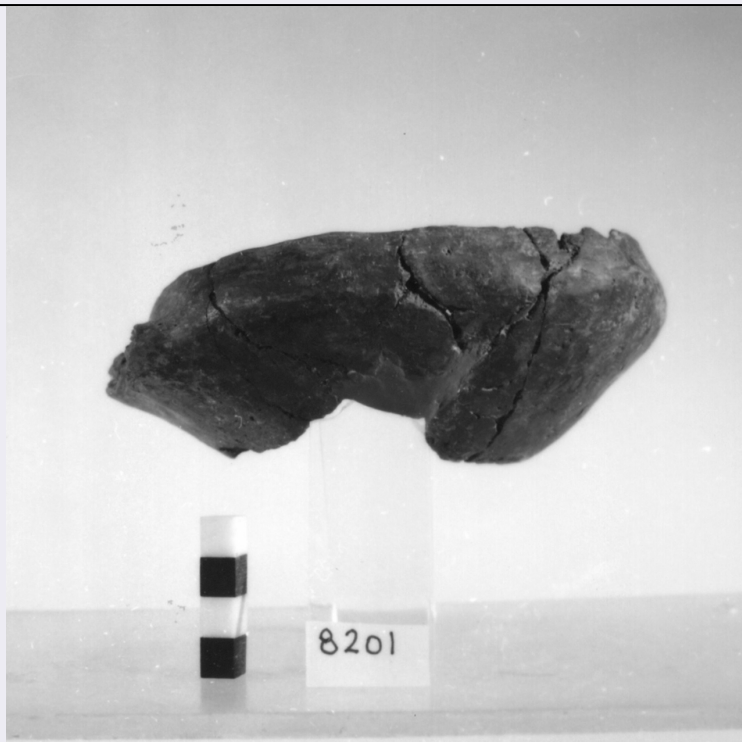


# SCHEDA



## CD - CODICI

TSK - Tipo di scheda RA

LIR - Livello di ricerca P

### NCT - CODICE UNIVOCO

NCTR - Codice regione 11

NCTN - Numero catalogo generale 00091713

ESC - Ente schedatore S02

ECP - Ente competente S02

## LC - LOCALIZZAZIONE

### PVC - LOCALIZZAZIONE GEOGRAFICO-AMMINISTRATIVA

PVCP - Provincia AN

PVCC - Comune Ancona

### LDC - COLLOCAZIONE SPECIFICA

LDCT - Tipologia palazzo

LDCQ - Qualificazione statale

LDCN - Denominazione attuale Palazzo Ferretti

LDCM - Denominazione raccolta Museo Archeologico Nazionale delle Marche

LDCS - Specifiche piano 2: salone: vetrina 45 A: ripiano II

## UB - UBICAZIONE

### INV - INVENTARIO DI MUSEO O SOPRINTENDENZA

INVN - Numero 8201

INVD - Data 1961

**LA - ALTRE LOCALIZZAZIONI**

<b>TCL - Tipo di Localizzazione</b>	reperimento
-------------------------------------	-------------

**PRV - LOCALIZZAZIONE GEOGRAFICO-AMMINISTRATIVA**

<b>PRVP - Provincia</b>	AN
-------------------------	----

<b>PRVC - Comune</b>	Genga
----------------------	-------

**RP - REPERIMENTO****LGI - COORDINATE I.G.M. O ALTRO**

<b>LGII - Istituto</b>	I.G.M.I.
------------------------	----------

<b>LGIT - Denominazione tavoletta</b>	Albacina
---------------------------------------	----------

<b>LGIN - Numero foglio</b>	117
-----------------------------	-----

<b>LGIQ - Sigla quadrante</b>	III SO
-------------------------------	--------

<b>SPR - Specifiche di reperimento</b>	Grotta di Frasassi o del Santuario (Grotta della Beata Vergine)/ saggi ottocenteschi
--	--

**OG - OGGETTO****OGT - OGGETTO**

<b>OGTD - Definizione</b>	scodella ad orlo rientrante
---------------------------	-----------------------------

<b>CLS - Classe e produzione</b>	ceramica di impasto
----------------------------------	---------------------

**DT - CRONOLOGIA****DTZ - CRONOLOGIA GENERICA**

<b>DTZG - Secolo</b>	Bronzo medio
----------------------	--------------

**DTS - CRONOLOGIA SPECIFICA**

<b>DTSI - Da</b>	1700 a.C.
------------------	-----------

<b>DTSV - Validità</b>	ca.
------------------------	-----

<b>DTSF - A</b>	1350 a.C.
-----------------	-----------

<b>DTSL - Validità</b>	ca.
------------------------	-----

<b>DTM - Motivazione cronologia</b>	contesto
-------------------------------------	----------

**MT - DATI TECNICI**

<b>MTC - Materia e tecnica</b>	impasto; a mano/ lisciatura
--------------------------------	-----------------------------

**MIS - MISURE**

<b>MISU - Unità</b>	cm.
---------------------	-----

<b>MISA - Altezza</b>	5.7
-----------------------	-----

<b>MISD - Diametro</b>	14.3
------------------------	------

**CO - CONSERVAZIONE****STC - STATO DI CONSERVAZIONE**

<b>STCC - Stato di conservazione</b>	frammentario
--------------------------------------	--------------

**TU - CONDIZIONE GIURIDICA E VINCOLI****CDG - CONDIZIONE GIURIDICA**

<b>CDGG - Indicazione generica</b>	proprietà Stato
------------------------------------	-----------------

<b>CDGS - Indicazione specifica</b>	Ministero per i Beni e le Attività Culturali
-------------------------------------	--

**DO - FONTI E DOCUMENTI DI RIFERIMENTO**

**FTA - FOTOGRAFIE****FTAX - Genere** documentazione allegata**FTAP - Tipo** fotografia b.n.**FTAN - Codice identificativo** SA AN 219391**CM - COMPILAZIONE****CMP - COMPILAZIONE****CMPD - Data** 1999**CMPN - Nome compilatore** Consorzio Skeda (De Angelis D.)**FUR - Funzionario  
responsabile** Baldelli G.