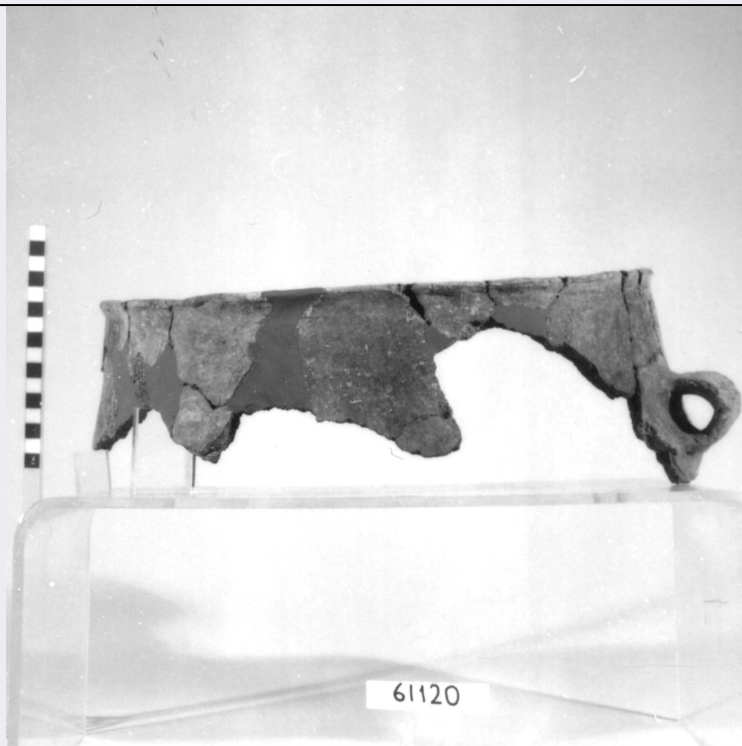


SCHEDA



CD - CODICI

TSK - Tipo di scheda RA

LIR - Livello di ricerca P

NCT - CODICE UNIVOCO

NCTR - Codice regione 11

NCTN - Numero catalogo generale 00091749

ESC - Ente schedatore S02

ECP - Ente competente S02

LC - LOCALIZZAZIONE

PVC - LOCALIZZAZIONE GEOGRAFICO-AMMINISTRATIVA

PVCP - Provincia AN

PVCC - Comune Ancona

LDC - COLLOCAZIONE SPECIFICA

LDCT - Tipologia palazzo

LDCQ - Qualificazione statale

LDCN - Denominazione attuale Palazzo Ferretti

LDCM - Denominazione raccolta Museo Archeologico Nazionale delle Marche

LDCS - Specifiche piano 2: salone: vetrina 46 A: ripiano II

UB - UBICAZIONE

INV - INVENTARIO DI MUSEO O SOPRINTENDENZA

INVN - Numero 61120

INVD - Data 1999

LA - ALTRE LOCALIZZAZIONI

TCL - Tipo di Localizzazione	reperimento
-------------------------------------	-------------

PRV - LOCALIZZAZIONE GEOGRAFICO-AMMINISTRATIVA

PRVP - Provincia	AN
-------------------------	----

PRVC - Comune	Genga
----------------------	-------

RP - REPERIMENTO**LGI - COORDINATE I.G.M. O ALTRO**

LGII - Istituto	I.G.M.I.
------------------------	----------

LGIT - Denominazione tavoletta	Albacina
---------------------------------------	----------

LGIN - Numero foglio	117
-----------------------------	-----

LGIQ - Sigla quadrante	III SO
-------------------------------	--------

SPR - Specifiche di reperimento	Gola di Frasassi/ insediamento
--	--------------------------------

DSC - DATI DI SCAVO

DSCA - Autori dello scavo	Lollini D.
----------------------------------	------------

DSCD - Data di scavo	1962-1968
-----------------------------	-----------

OG - OGGETTO**OGT - OGGETTO**

OGTD - Definizione	dolio tronco-ovoide
---------------------------	---------------------

CLS - Classe e produzione	ceramica di impasto
----------------------------------	---------------------

DT - CRONOLOGIA**DTZ - CRONOLOGIA GENERICA**

DTZG - Secolo	Bronzo medio-recente
----------------------	----------------------

DTS - CRONOLOGIA SPECIFICA

DTSI - Da	1500 a.C.
------------------	-----------

DTSV - Validità	ca.
------------------------	-----

DTSF - A	1200 a.C.
-----------------	-----------

DTSL - Validità	ca.
------------------------	-----

DTM - Motivazione cronologia	contesto
-------------------------------------	----------

MT - DATI TECNICI

MTC - Materia e tecnica	impasto; a mano/ lisciatura
--------------------------------	-----------------------------

MIS - MISURE

MISU - Unità	cm.
---------------------	-----

MISA - Altezza	12.8
-----------------------	------

MISD - Diametro	36
------------------------	----

CO - CONSERVAZIONE**STC - STATO DI CONSERVAZIONE**

STCC - Stato di conservazione	frammentario
--------------------------------------	--------------

STCS - Indicazioni specifiche	rimane parte dell'orlo con un'ansa
--------------------------------------	------------------------------------

TU - CONDIZIONE GIURIDICA E VINCOLI

CDG - CONDIZIONE GIURIDICA**CDGG - Indicazione generica**

proprietà Stato

CDGS - Indicazione specifica

Ministero per i Beni e le Attività Culturali

DO - FONTI E DOCUMENTI DI RIFERIMENTO**FTA - FOTOGRAFIE****FTAX - Genere**

documentazione allegata

FTAP - Tipo

fotografia b.n.

FTAN - Codice identificativo

SA AN 223043

CM - COMPILAZIONE**CMP - COMPILAZIONE****CMPD - Data**

1999

CMPN - Nome compilatore

Consorzio Skeda (De Angelis D.)

FUR - Funzionario responsabile

Baldelli G.