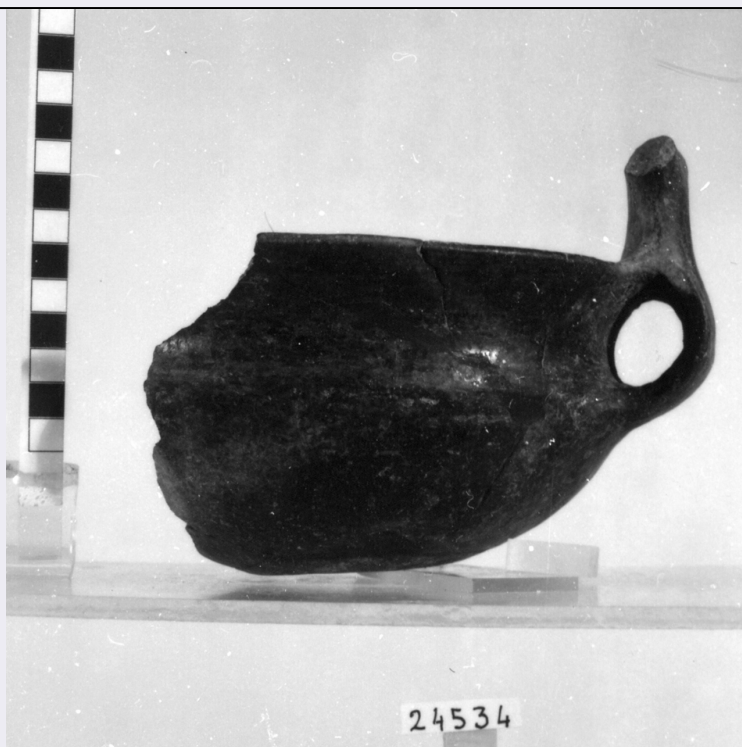


# SCHEDA



## CD - CODICI

TSK - Tipo di scheda RA

LIR - Livello di ricerca P

### NCT - CODICE UNIVOCO

NCTR - Codice regione 11

NCTN - Numero catalogo generale 00091762

ESC - Ente schedatore S02

ECP - Ente competente S02

## LC - LOCALIZZAZIONE

### PVC - LOCALIZZAZIONE GEOGRAFICO-AMMINISTRATIVA

PVCP - Provincia AN

PVCC - Comune Ancona

### LDC - COLLOCAZIONE SPECIFICA

LDCT - Tipologia palazzo

LDCQ - Qualificazione statale

LDCN - Denominazione attuale Palazzo Ferretti

LDCM - Denominazione raccolta Museo Archeologico Nazionale delle Marche

LDCS - Specifiche piano 2: salone: vetrina 46 B: ripiano I

## UB - UBICAZIONE

### INV - INVENTARIO DI MUSEO O SOPRINTENDENZA

INVN - Numero 24534

INVD - Data 1970

**LA - ALTRE LOCALIZZAZIONI**

<b>TCL - Tipo di Localizzazione</b>	reperimento
-------------------------------------	-------------

**PRV - LOCALIZZAZIONE GEOGRAFICO-AMMINISTRATIVA**

<b>PRVP - Provincia</b>	AN
-------------------------	----

<b>PRVC - Comune</b>	Genga
----------------------	-------

**RP - REPERIMENTO****LGI - COORDINATE I.G.M. O ALTRO**

<b>LGII - Istituto</b>	I.G.M.I.
------------------------	----------

<b>LGIT - Denominazione tavoletta</b>	Albacina
---	----------

<b>LGIN - Numero foglio</b>	117
-----------------------------	-----

<b>LGIQ - Sigla quadrante</b>	III SO
-------------------------------	--------

<b>SPR - Specifiche di reperimento</b>	Gola di Frasassi/ insediamento
--	--------------------------------

**DSC - DATI DI SCAVO**

<b>DSCA - Autori dello scavo</b>	Lollini D.
----------------------------------	------------

<b>DSCD - Data di scavo</b>	1962-1968
-----------------------------	-----------

**OG - OGGETTO****OGT - OGGETTO**

<b>OGTD - Definizione</b>	ciotola carenata/ frammento
---------------------------	-----------------------------

<b>CLS - Classe e produzione</b>	ceramica di impasto
----------------------------------	---------------------

**DT - CRONOLOGIA****DTZ - CRONOLOGIA GENERICA**

<b>DTZG - Secolo</b>	Bronzo recente
----------------------	----------------

**DTS - CRONOLOGIA SPECIFICA**

<b>DTSI - Da</b>	1350 a.C.
------------------	-----------

<b>DTSV - Validità</b>	ca.
------------------------	-----

<b>DTSF - A</b>	1200 a.C.
-----------------	-----------

<b>DTSL - Validità</b>	ca.
------------------------	-----

<b>DTM - Motivazione cronologia</b>	contesto
-------------------------------------	----------

**MT - DATI TECNICI**

<b>MTC - Materia e tecnica</b>	impasto; a mano/ lisciatura
--------------------------------	-----------------------------

**MIS - MISURE**

<b>MISU - Unità</b>	cm.
---------------------	-----

<b>MISA - Altezza</b>	12.7
-----------------------	------

<b>MISD - Diametro</b>	18.5
------------------------	------

**CO - CONSERVAZIONE****STC - STATO DI CONSERVAZIONE**

<b>STCC - Stato di conservazione</b>	frammentario
--	--------------

<b>STCS - Indicazioni specifiche</b>	rimane parte della vasca con l'ansa a nastro con sopraelevazione cornuta; corna spezzate alla base
--	---

**TU - CONDIZIONE GIURIDICA E VINCOLI**

**CDG - CONDIZIONE GIURIDICA****CDGG - Indicazione  
generica**

proprietà Stato

**CDGS - Indicazione  
specifica**

Ministero per i Beni e le Attività Culturali

**DO - FONTI E DOCUMENTI DI RIFERIMENTO****FTA - FOTOGRAFIE****FTAX - Genere**

documentazione allegata

**FTAP - Tipo**

fotografia b.n.

**FTAN - Codice identificativo**

SA AN 223062

**CM - COMPILAZIONE****CMP - COMPILAZIONE****CMPD - Data**

1999

**CMPN - Nome compilatore**

Consorzio Skeda (De Angelis D.)

**FUR - Funzionario  
responsabile**

Baldelli G.