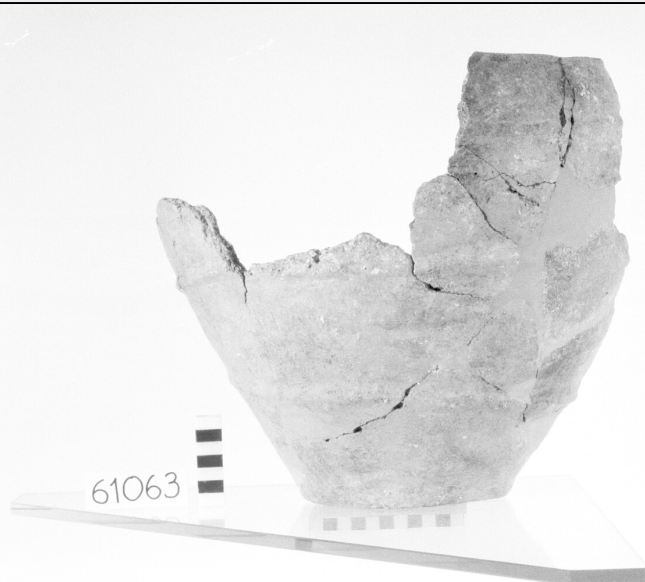


SCHEDA



CD - CODICI

TSK - Tipo di scheda RA

LIR - Livello di ricerca P

NCT - CODICE UNIVOCO

NCTR - Codice regione 11

NCTN - Numero catalogo generale 00091858

ESC - Ente schedatore S02

ECP - Ente competente S02

LC - LOCALIZZAZIONE

PVC - LOCALIZZAZIONE GEOGRAFICO-AMMINISTRATIVA

PVCP - Provincia AN

PVCC - Comune Ancona

LDC - COLLOCAZIONE SPECIFICA

LDCT - Tipologia palazzo

LDCQ - Qualificazione statale

LDCN - Denominazione attuale Palazzo Ferretti

LDCU - Indirizzo via Ferretti, 1

LDCM - Denominazione raccolta Museo Archeologico Nazionale delle Marche

LDCS - Specifiche piano 2: salone: vetrina 40 B: ripiano I

UB - UBICAZIONE

INV - INVENTARIO DI MUSEO O SOPRINTENDENZA

INVN - Numero 61063

INVD - Data 1999

LA - ALTRE LOCALIZZAZIONI

TCL - Tipo di Localizzazione reperimento

PRV - LOCALIZZAZIONE GEOGRAFICO-AMMINISTRATIVA

PRVP - Provincia	AN
PRVC - Comune	Genga

RP - REPERIMENTO**LGI - COORDINATE I.G.M. O ALTRO**

LGII - Istituto	I.G.M.I.
LGIT - Denominazione tavoletta	Sassoferrato
LGIN - Numero foglio	116
LGIQ - Sigla quadrante	II NE

LGC - PARTICELLE CATASTALI

LGCC - Comune	non id.
LGCM - Foglio	non id.
LGCA - Data foglio	non
LGCR - Particelle	non id.
LGCO - Proprietari	non id.
SPR - Specifiche di reperimento	Grottone

DSC - DATI DI SCAVO

DSCD - Data di scavo	1954
----------------------	------

OG - OGGETTO**OGT - OGGETTO**

OGTD - Definizione	dolio
CLS - Classe e produzione	ceramica di impasto

DT - CRONOLOGIA**DTZ - CRONOLOGIA GENERICA**

DTZG - Secolo	Bronzo medio
---------------	--------------

DTS - CRONOLOGIA SPECIFICA

DTSI - Da	1700 a.C.
DTSV - Validità	ca.
DTSF - A	1350 a.C.
DTSL - Validità	ca.

DTM - Motivazione cronologia	bibliografia
------------------------------	--------------

MT - DATI TECNICI

MTC - Materia e tecnica	impasto; a mano, lisciatura
-------------------------	-----------------------------

MIS - MISURE

MISU - Unità	cm.
MISA - Altezza	34.0
MISV - Varie	diametro fondo: 15.0

CO - CONSERVAZIONE**STC - STATO DI CONSERVAZIONE**

STCC - Stato di conservazione	mutilo
-------------------------------	--------

TU - CONDIZIONE GIURIDICA E VINCOLI**CDG - CONDIZIONE GIURIDICA****CDGG - Indicazione
generica**

proprietà Stato

**CDGS - Indicazione
specifica**

Ministero per i Beni e le Attività Culturali

DO - FONTI E DOCUMENTI DI RIFERIMENTO**FTA - FOTOGRAFIE****FTAX - Genere**

documentazione allegata

FTAP - Tipo

fotografia b.n.

FTAN - Codice identificativo

SA AN 268266

CM - COMPILAZIONE**CMP - COMPILAZIONE****CMPD - Data**

2003

CMPN - Nome compilatore

Consorzio Skeda (Venturi L.)

**FUR - Funzionario
responsabile**

Baldelli G.