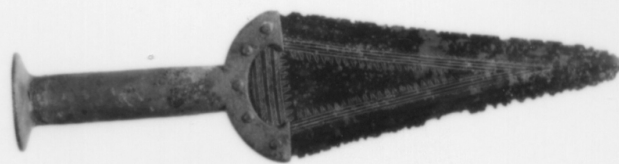


# SCHEDA



8739

## CD - CODICI

TSK - Tipo di scheda RA

LIR - Livello di ricerca P

### NCT - CODICE UNIVOCO

NCTR - Codice regione 11

NCTN - Numero catalogo generale 00091901

ESC - Ente schedatore S02

ECP - Ente competente S02

## LC - LOCALIZZAZIONE

### PVC - LOCALIZZAZIONE GEOGRAFICO-AMMINISTRATIVA

PVCP - Provincia AN

PVCC - Comune Ancona

### LDC - COLLOCAZIONE SPECIFICA

LDCT - Tipologia palazzo

LDCQ - Qualificazione statale

LDCN - Denominazione attuale Palazzo Ferretti

LDCM - Denominazione raccolta Museo Archeologico Nazionale delle Marche

LDCS - Specifiche piano 2: salone: vetrina 37: parete

## UB - UBICAZIONE

### INV - INVENTARIO DI MUSEO O SOPRINTENDENZA

INVN - Numero 8739

INVD - Data 1961

**LA - ALTRE LOCALIZZAZIONI**

<b>TCL - Tipo di Localizzazione</b>	reperimento
-------------------------------------	-------------

**PRV - LOCALIZZAZIONE GEOGRAFICO-AMMINISTRATIVA**

<b>PRVP - Provincia</b>	AP
-------------------------	----

<b>PRVC - Comune</b>	Ripatransone
----------------------	--------------

**RP - REPERIMENTO****LGI - COORDINATE I.G.M. O ALTRO**

<b>LGII - Istituto</b>	I.G.M.I.
------------------------	----------

<b>LGIT - Denominazione tavoletta</b>	Ripatransone
---------------------------------------	--------------

<b>LGIN - Numero foglio</b>	113
-----------------------------	-----

<b>LGIQ - Sigla quadrante</b>	I NO
-------------------------------	------

<b>SPR - Specifiche di reperimento</b>	contrada Castellano/ ripostiglio/ rinvenimento fortuito
--	---

**DSC - DATI DI SCAVO**

<b>DSCD - Data di scavo</b>	1888
-----------------------------	------

**OG - OGGETTO****OGT - OGGETTO**

<b>OGTD - Definizione</b>	pugnale a manico fuso
---------------------------	-----------------------

<b>OGTT - Tipologia</b>	Bianco Peroni, tipo Cetona varietà A
-------------------------	--------------------------------------

<b>CLS - Classe e produzione</b>	armi
----------------------------------	------

**DT - CRONOLOGIA****DTZ - CRONOLOGIA GENERICA**

<b>DTZG - Secolo</b>	Bronzo antico
----------------------	---------------

**DTS - CRONOLOGIA SPECIFICA**

<b>DTSI - Da</b>	2000 a.C.
------------------	-----------

<b>DTSV - Validità</b>	ca.
------------------------	-----

<b>DTSF - A</b>	1700 a.C.
-----------------	-----------

<b>DTSL - Validità</b>	ca.
------------------------	-----

<b>DTM - Motivazione cronologia</b>	contesto
-------------------------------------	----------

**MT - DATI TECNICI**

<b>MTC - Materia e tecnica</b>	bronzo; fusione
--------------------------------	-----------------

**MIS - MISURE**

<b>MISU - Unità</b>	cm.
---------------------	-----

<b>MISL - Larghezza</b>	5.8
-------------------------	-----

<b>MISN - Lunghezza</b>	23.1
-------------------------	------

**CO - CONSERVAZIONE****STC - STATO DI CONSERVAZIONE**

<b>STCC - Stato di conservazione</b>	integro
--------------------------------------	---------

<b>STCS - Indicazioni specifiche</b>	margini corrosi
--------------------------------------	-----------------

**DA - DATI ANALITICI**

**DES - DESCRIZIONE****DESO - Indicazioni  
sull'oggetto**

decorazione ad incisione

**TU - CONDIZIONE GIURIDICA E VINCOLI****CDG - CONDIZIONE GIURIDICA****CDGG - Indicazione  
generica**

proprietà Stato

**CDGS - Indicazione  
specificata**

Ministero per i Beni e le Attività Culturali

**DO - FONTI E DOCUMENTI DI RIFERIMENTO****FTA - FOTOGRAFIE****FTAX - Genere**

documentazione allegata

**FTAP - Tipo**

fotografia b.n.

**FTAN - Codice identificativo**

SA AN 219303

**BIB - BIBLIOGRAFIA****BIBX - Genere**

bibliografia specifica

**BIBA - Autore**

Uenze O.

**BIBD - Anno di edizione**

1938

**BIBN - V., pp., nn.**

p. 78

**BIBI - V., tavv., figg.**

t. 16.39 m

**BIBH - Sigla per citazione**

00000339

**BIB - BIBLIOGRAFIA****BIBX - Genere**

bibliografia specifica

**BIBA - Autore**

Bianco Peroni V.

**BIBD - Anno di edizione**

1994

**BIBN - V., pp., nn.**

p. 53 n. 405

**BIBI - V., tavv., figg.**

t. 25,405

**BIBH - Sigla per citazione**

00000336

**CM - COMPILAZIONE****CMP - COMPILAZIONE****CMPD - Data**

1999

**CMPN - Nome compilatore**

Consorzio Skeda (De Angelis D.)

**FUR - Funzionario  
responsabile**

Baldelli G.