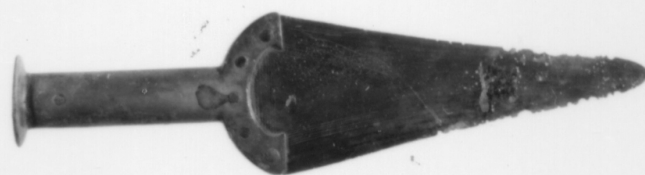


SCHEDA



8729

CD - CODICI

TSK - Tipo di scheda RA

LIR - Livello di ricerca P

NCT - CODICE UNIVOCO

NCTR - Codice regione 11

NCTN - Numero catalogo generale 00091910

ESC - Ente schedatore S02

ECP - Ente competente S02

LC - LOCALIZZAZIONE

PVC - LOCALIZZAZIONE GEOGRAFICO-AMMINISTRATIVA

PVCP - Provincia AN

PVCC - Comune Ancona

LDC - COLLOCAZIONE SPECIFICA

LDCT - Tipologia palazzo

LDCQ - Qualificazione statale

LDCN - Denominazione attuale Palazzo Ferretti

LDCM - Denominazione raccolta Museo Archeologico Nazionale delle Marche

LDCS - Specifiche piano 2: salone: vetrina 37 B: ripiano I

UB - UBICAZIONE

INV - INVENTARIO DI MUSEO O SOPRINTENDENZA

INVN - Numero 8729

INVD - Data 1961

LA - ALTRE LOCALIZZAZIONI

TCL - Tipo di Localizzazione	reperimento
-------------------------------------	-------------

PRV - LOCALIZZAZIONE GEOGRAFICO-AMMINISTRATIVA

PRVP - Provincia	AP
-------------------------	----

PRVC - Comune	Ripatransone
----------------------	--------------

RP - REPERIMENTO**LGI - COORDINATE I.G.M. O ALTRO**

LGII - Istituto	I.G.M.I.
------------------------	----------

LGIT - Denominazione tavola	Ripatransone
--	--------------

LGIN - Numero foglio	113
-----------------------------	-----

LGIQ - Sigla quadrante	I NO
-------------------------------	------

SPR - Specifiche di reperimento	contrada Castellano/ ripostiglio/ rinvenimento fortuito
--	---

DSC - DATI DI SCAVO

DSCD - Data di scavo	1888
-----------------------------	------

OG - OGGETTO**OGT - OGGETTO**

OGTD - Definizione	pugnale a manico fuso
---------------------------	-----------------------

OGTT - Tipologia	Bianco Peroni, tipo Cetona varietà A
-------------------------	--------------------------------------

CLS - Classe e produzione	armi
----------------------------------	------

DT - CRONOLOGIA**DTZ - CRONOLOGIA GENERICA**

DTZG - Secolo	Bronzo antico
----------------------	---------------

DTS - CRONOLOGIA SPECIFICA

DTSI - Da	2000 a.C.
------------------	-----------

DTSV - Validità	ca.
------------------------	-----

DTSF - A	1700 a.C.
-----------------	-----------

DTSL - Validità	ca.
------------------------	-----

DTM - Motivazione cronologia	contesto
-------------------------------------	----------

MT - DATI TECNICI

MTC - Materia e tecnica	bronzo; fusione
--------------------------------	-----------------

MIS - MISURE

MISU - Unità	cm.
---------------------	-----

MISL - Larghezza	6.3
-------------------------	-----

MISN - Lunghezza	24.3
-------------------------	------

CO - CONSERVAZIONE**STC - STATO DI CONSERVAZIONE**

STCC - Stato di conservazione	integro
--	---------

STCS - Indicazioni specifiche	margini corrosi; punta leggermente piegata
--	--

DA - DATI ANALITICI

DES - DESCRIZIONE	
DESO - Indicazioni sull'oggetto	decorazione ad incisione
TU - CONDIZIONE GIURIDICA E VINCOLI	
CDG - CONDIZIONE GIURIDICA	
CDGG - Indicazione generica	proprietà Stato
CDGS - Indicazione specifica	Ministero per i Beni e le Attività Culturali
DO - FONTI E DOCUMENTI DI RIFERIMENTO	
FTA - FOTOGRAFIE	
FTAX - Genere	documentazione allegata
FTAP - Tipo	fotografia b.n.
FTAN - Codice identificativo	SA AN 219304
BIB - BIBLIOGRAFIA	
BIBX - Genere	bibliografia specifica
BIBA - Autore	Uenze O.
BIBD - Anno di edizione	1938
BIBI - V., tavv., figg.	t. 14,39 t
BIBH - Sigla per citazione	00000339
BIB - BIBLIOGRAFIA	
BIBX - Genere	bibliografia specifica
BIBA - Autore	Peroni R.
BIBD - Anno di edizione	1971
BIBI - V., tavv., figg.	t. VIII,1
BIBH - Sigla per citazione	00000338
BIB - BIBLIOGRAFIA	
BIBX - Genere	bibliografia specifica
BIBA - Autore	Bianco Peroni V.
BIBD - Anno di edizione	1994
BIBN - V., pp., nn.	p. 52 n. 403
BIBI - V., tavv., figg.	t. 25,403
BIBH - Sigla per citazione	00000336
CM - COMPILAZIONE	
CMP - COMPILAZIONE	
CMPD - Data	1999
CMPN - Nome compilatore	Consorzio Skeda (De Angelis D.)
FUR - Funzionario responsabile	Baldelli G.