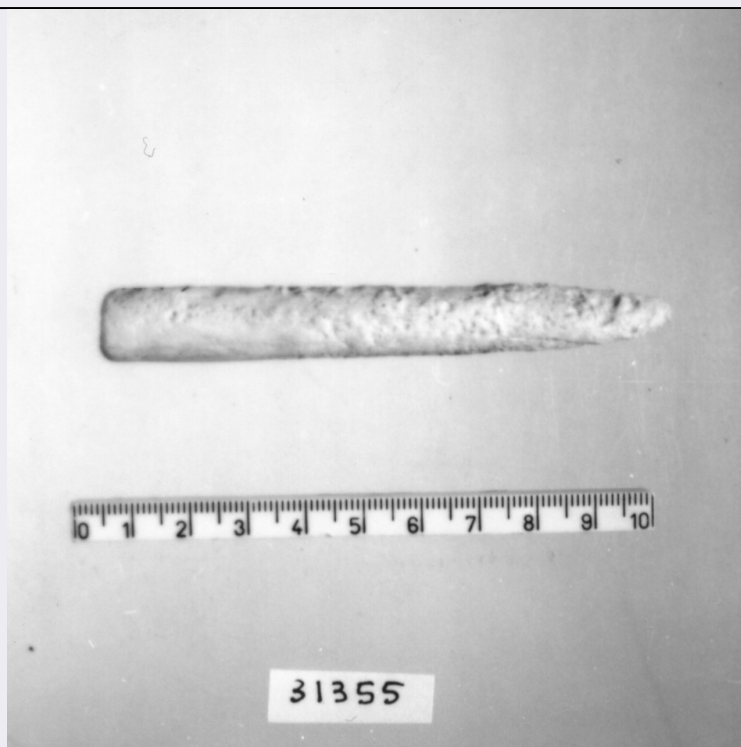


# SCHEDA



## CD - CODICI

TSK - Tipo di scheda RA

LIR - Livello di ricerca P

### NCT - CODICE UNIVOCO

NCTR - Codice regione 11

NCTN - Numero catalogo generale 00092093

ESC - Ente schedatore S02

ECP - Ente competente S02

## LC - LOCALIZZAZIONE

### PVC - LOCALIZZAZIONE GEOGRAFICO-AMMINISTRATIVA

PVCP - Provincia AN

PVCC - Comune Ancona

### LDC - COLLOCAZIONE SPECIFICA

LDCT - Tipologia palazzo

LDCQ - Qualificazione statale

LDCN - Denominazione attuale Palazzo Ferretti

LDCM - Denominazione raccolta Museo Archeologico Nazionale delle Marche

LDCS - Specifiche piano 2: salone: vetrina 31 B: ripiano I

## UB - UBICAZIONE

### INV - INVENTARIO DI MUSEO O SOPRINTENDENZA

INVN - Numero 31355

INVD - Data 1974

**LA - ALTRE LOCALIZZAZIONI**

**TCL - Tipo di Localizzazione**      reperimento

**PRV - LOCALIZZAZIONE GEOGRAFICO-AMMINISTRATIVA**

**PRVP - Provincia**                      AN

**PRVC - Comune**                        Camerano

**PRVL - Località**                        San Giovanni

**RP - REPERIMENTO****LGI - COORDINATE I.G.M. O ALTRO**

**LGII - Istituto**                          I.G.M.I.

**LGIT - Denominazione  
tavoletta**                                Camerano

**LGIN - Numero foglio**                118

**LGIQ - Sigla quadrante**              IV SO

**SPR - Specifiche di  
reperimento**                          area Scandalli/ tomba 46

**DSC - DATI DI SCAVO**

**DSCA - Autori dello scavo**          Lollini D.

**DSCD - Data di scavo**                1974

**DSCI - Inventario di scavo**          9

**OG - OGGETTO****OGT - OGGETTO**

**OGTD - Definizione**                punta

**CLS - Classe e produzione**        industria su osso

**DT - CRONOLOGIA****DTZ - CRONOLOGIA GENERICA**

**DTZG - Secolo**                        Eneolitico

**DTS - CRONOLOGIA SPECIFICA**

**DTSI - Da**                                2999 a.C.

**DTSV - Validità**                        ca.

**DTSF - A**                                2000 a.C.

**DTSL - Validità**                        ca.

**DTM - Motivazione cronologia**    contesto

**MT - DATI TECNICI**

**MTC - Materia e tecnica**            osso; intaglio

**MIS - MISURE**

**MISU - Unità**                            cm.

**MISL - Larghezza**                    1.3

**MISN - Lunghezza**                  10

**MISS - Spessore**                      1.2

**CO - CONSERVAZIONE****STC - STATO DI CONSERVAZIONE**

**STCC - Stato di  
conservazione**                        integro

<b>STCS - Indicazioni specifiche</b>	crepe; superficie corrosa
<b>TU - CONDIZIONE GIURIDICA E VINCOLI</b>	
<b>CDG - CONDIZIONE GIURIDICA</b>	
<b>CDGG - Indicazione generica</b>	proprietà Stato
<b>CDGS - Indicazione specifica</b>	Ministero per i Beni e le Attività Culturali
<b>DO - FONTI E DOCUMENTI DI RIFERIMENTO</b>	
<b>FTA - FOTOGRAFIE</b>	
<b>FTAX - Genere</b>	documentazione allegata
<b>FTAP - Tipo</b>	fotografia b.n.
<b>FTAN - Codice identificativo</b>	SA AN 219120
<b>DRA - DOCUMENTAZIONE GRAFICA</b>	
<b>DRAT - Tipo</b>	prospetto/ sezione
<b>DRAS - Scala</b>	1:1
<b>DRAN - Codice identificativo</b>	SA AN 1218
<b>CM - COMPILAZIONE</b>	
<b>CMP - COMPILAZIONE</b>	
<b>CMPD - Data</b>	1999
<b>CMPN - Nome compilatore</b>	Consorzio Skeda (De Angelis D.)
<b>FUR - Funzionario responsabile</b>	Baldelli G.