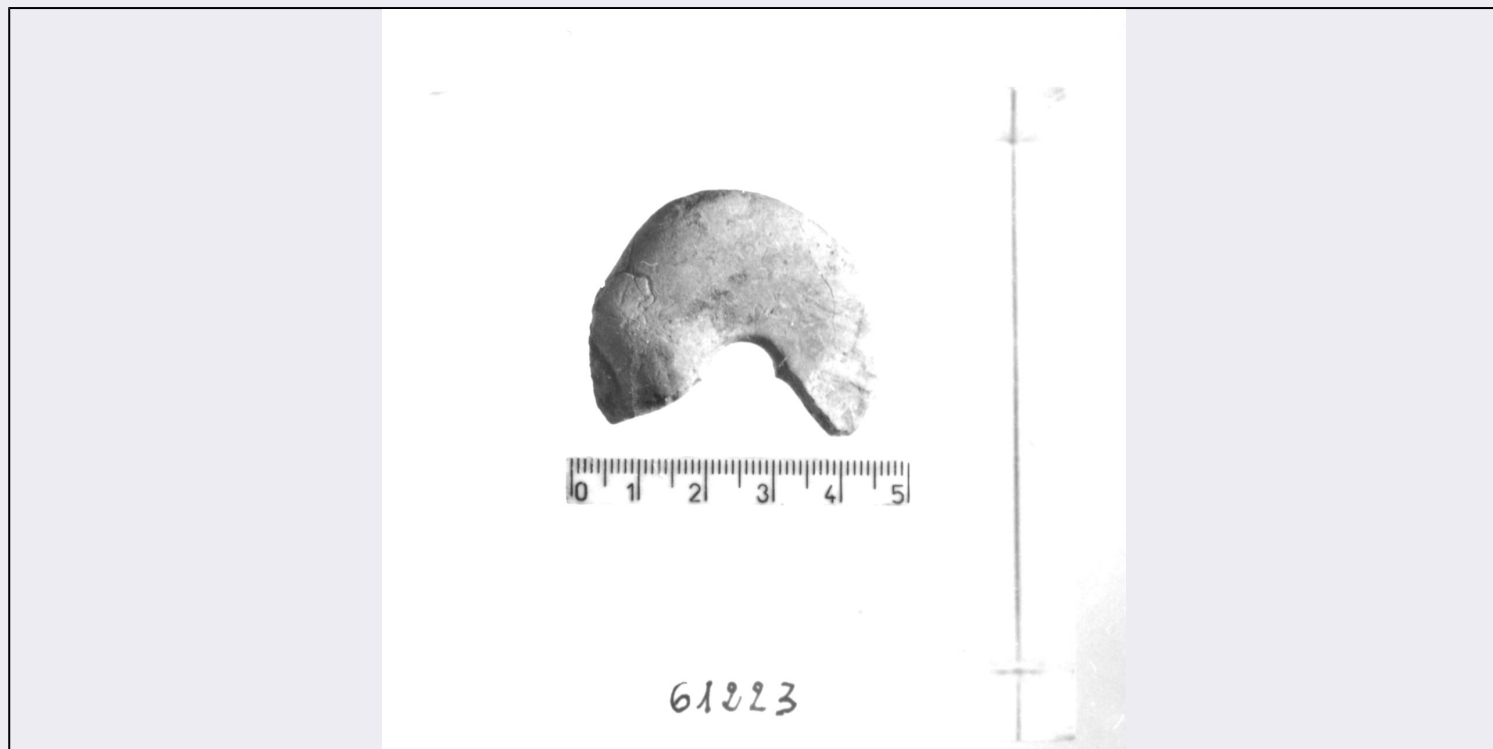


# SCHEDA



## CD - CODICI

TSK - Tipo di scheda RA

LIR - Livello di ricerca P

### NCT - CODICE UNIVOCO

NCTR - Codice regione 11

NCTN - Numero catalogo generale 00092186

ESC - Ente schedatore S02

ECP - Ente competente S02

## LC - LOCALIZZAZIONE

### PVC - LOCALIZZAZIONE GEOGRAFICO-AMMINISTRATIVA

PVCP - Provincia AN

PVCC - Comune Ancona

### LDC - COLLOCAZIONE SPECIFICA

LDCT - Tipologia palazzo

LDCQ - Qualificazione statale

LDCN - Denominazione attuale Palazzo Ferretti

LDCM - Denominazione raccolta Museo Archeologico Nazionale delle Marche

LDCS - Specifiche piano 2: salone: vetrina 25 B: ripiano II

## UB - UBICAZIONE

### INV - INVENTARIO DI MUSEO O SOPRINTENDENZA

INVN - Numero 61223

INVD - Data 1999

**LA - ALTRE LOCALIZZAZIONI**

**TCL - Tipo di Localizzazione**      reperimento

**PRV - LOCALIZZAZIONE GEOGRAFICO-AMMINISTRATIVA**

**PRVP - Provincia**                      AN

**PRVC - Comune**                      Arcevia

**PRVL - Località**                      Conelle

**RP - REPERIMENTO****LGI - COORDINATE I.G.M. O ALTRO**

**LGII - Istituto**                      I.G.M.I.

**LGIT - Denominazione  
tavoletta**                      Montecarotto

**LGIN - Numero foglio**              117

**LGIQ - Sigla quadrante**          IV SO

**SPR - Specifiche di  
reperimento**                      fossato difensivo

**DSC - DATI DI SCAVO**

**DSCA - Autori dello scavo**      Puglisi S.M.

**DSCD - Data di scavo**              1958-1969

**DSCI - Inventario di scavo**      CO AHS

**OG - OGGETTO****OGT - OGGETTO**

**OGTD - Definizione**              fuseruola lenticolare

**CLS - Classe e produzione**      ceramica di impasto

**DT - CRONOLOGIA****DTZ - CRONOLOGIA GENERICA**

**DTZG - Secolo**                      Eneolitico

**DTS - CRONOLOGIA SPECIFICA**

**DTSI - Da**                              2999 a.C.

**DTSV - Validità**                      ca.

**DTSF - A**                              2000 a.C.

**DTSL - Validità**                      ca.

**DTM - Motivazione cronologia**    contesto

**MT - DATI TECNICI**

**MTC - Materia e tecnica**          impasto; a mano/ lisciatura

**MIS - MISURE**

**MISU - Unità**                          cm.

**MISD - Diametro**                  4.4

**MISS - Spessore**                    1.4

**CO - CONSERVAZIONE****STC - STATO DI CONSERVAZIONE**

**STCC - Stato di  
conservazione**                      mutilo

**STCS - Indicazioni**

specifiche	manca un terzo
<b>TU - CONDIZIONE GIURIDICA E VINCOLI</b>	
<b>CDG - CONDIZIONE GIURIDICA</b>	
<b>CDGG - Indicazione generica</b>	proprietà Stato
<b>CDGS - Indicazione specifica</b>	Ministero per i Beni e le Attività Culturali
<b>DO - FONTI E DOCUMENTI DI RIFERIMENTO</b>	
<b>FTA - FOTOGRAFIE</b>	
<b>FTAX - Genere</b>	documentazione allegata
<b>FTAP - Tipo</b>	fotografia b.n.
<b>FTAN - Codice identificativo</b>	SA AN 218794
<b>CM - COMPILAZIONE</b>	
<b>CMP - COMPILAZIONE</b>	
<b>CMPD - Data</b>	1999
<b>CMPN - Nome compilatore</b>	Consorzio Skeda (De Angelis D.)
<b>FUR - Funzionario responsabile</b>	Baldelli G.