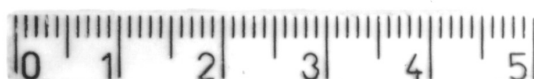
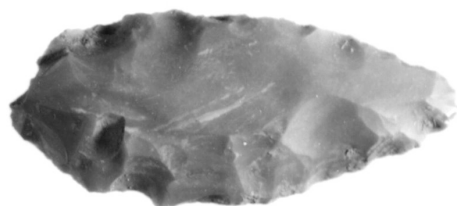


SCHEDA



61354

CD - CODICI

TSK - Tipo di scheda RA

LIR - Livello di ricerca P

NCT - CODICE UNIVOCO

NCTR - Codice regione 11

NCTN - Numero catalogo generale 00092308

ESC - Ente schedatore S02

ECP - Ente competente S02

LC - LOCALIZZAZIONE

PVC - LOCALIZZAZIONE GEOGRAFICO-AMMINISTRATIVA

PVCP - Provincia AN

PVCC - Comune Ancona

LDC - COLLOCAZIONE SPECIFICA

LDCT - Tipologia palazzo

LDCQ - Qualificazione statale

LDCN - Denominazione attuale Palazzo Ferretti

LDCM - Denominazione raccolta Museo Archeologico Nazionale delle Marche

LDCS - Specifiche piano 2: salone: vetrina 27 B: ripiano I

UB - UBICAZIONE

INV - INVENTARIO DI MUSEO O SOPRINTENDENZA

INVN - Numero 61354

INVD - Data 1999

LA - ALTRE LOCALIZZAZIONI

TCL - Tipo di Localizzazione	reperimento
-------------------------------------	-------------

PRV - LOCALIZZAZIONE GEOGRAFICO-AMMINISTRATIVA

PRVP - Provincia	AN
-------------------------	----

PRVC - Comune	Arcevia
----------------------	---------

PRVL - Località	Conelle
------------------------	---------

RP - REPERIMENTO**LGI - COORDINATE I.G.M. O ALTRO**

LGII - Istituto	I.G.M.I.
------------------------	----------

LGIT - Denominazione tavoletta	Montecarotto
---------------------------------------	--------------

LGIN - Numero foglio	117
-----------------------------	-----

LGIQ - Sigla quadrante	IV SO
-------------------------------	-------

SPR - Specifiche di reperimento	fossato difensivo
--	-------------------

DSC - DATI DI SCAVO

DSCA - Autori dello scavo	Puglisi S.M.
----------------------------------	--------------

DSCD - Data di scavo	1958-1969
-----------------------------	-----------

DSCI - Inventario di scavo	CO P5
-----------------------------------	-------

OG - OGGETTO**OGT - OGGETTO**

OGTD - Definizione	punta sessile
---------------------------	---------------

CLS - Classe e produzione	industria litica
----------------------------------	------------------

DT - CRONOLOGIA**DTZ - CRONOLOGIA GENERICA**

DTZG - Secolo	Eneolitico
----------------------	------------

DTS - CRONOLOGIA SPECIFICA

DTSI - Da	2999 a.C.
------------------	-----------

DTSV - Validità	ca.
------------------------	-----

DTSF - A	2000 a.C.
-----------------	-----------

DTSL - Validità	ca.
------------------------	-----

DTM - Motivazione cronologia	contesto
-------------------------------------	----------

MT - DATI TECNICI

MTC - Materia e tecnica	selce; scheggiatura
--------------------------------	---------------------

MIS - MISURE

MISU - Unità	cm.
---------------------	-----

MISL - Larghezza	1.9
-------------------------	-----

MISN - Lunghezza	4.4
-------------------------	-----

MISS - Spessore	0.7
------------------------	-----

CO - CONSERVAZIONE**STC - STATO DI CONSERVAZIONE**

STCC - Stato di conservazione	integro
--------------------------------------	---------

TU - CONDIZIONE GIURIDICA E VINCOLI**CDG - CONDIZIONE GIURIDICA****CDGG - Indicazione
generica**

proprietà Stato

**CDGS - Indicazione
specifica**

Ministero per i Beni e le Attività Culturali

DO - FONTI E DOCUMENTI DI RIFERIMENTO**FTA - FOTOGRAFIE****FTAX - Genere**

documentazione allegata

FTAP - Tipo

fotografia b.n.

FTAN - Codice identificativo

SA AN 218872

CM - COMPILAZIONE**CMP - COMPILAZIONE****CMPD - Data**

1999

CMPN - Nome compilatore

Consorzio Skeda (De Angelis D.)

**FUR - Funzionario
responsabile**

Baldelli G.