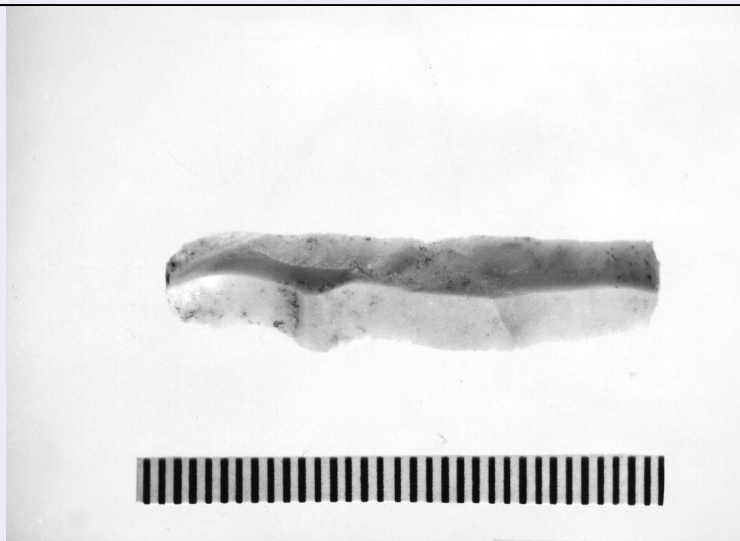


# SCHEDA



## CD - CODICI

TSK - Tipo di scheda RA

LIR - Livello di ricerca P

### NCT - CODICE UNIVOCO

NCTR - Codice regione 11

NCTN - Numero catalogo generale 00094032

ESC - Ente schedatore S02

ECP - Ente competente S02

## LC - LOCALIZZAZIONE

### PVC - LOCALIZZAZIONE GEOGRAFICO-AMMINISTRATIVA

PVCP - Provincia AN

PVCC - Comune Ancona

### LDC - COLLOCAZIONE SPECIFICA

LDCT - Tipologia palazzo

LDCQ - Qualificazione statale

LDCN - Denominazione attuale Palazzo Ferretti

LDCM - Denominazione raccolta Museo Archeologico Nazionale delle Marche

LDCS - Specifiche piano 2: sala VI: vetrina 12 B: ripiano II

## UB - UBICAZIONE

### INV - INVENTARIO DI MUSEO O SOPRINTENDENZA

INVN - Numero 62156 n

INVD - Data 1999

## LA - ALTRE LOCALIZZAZIONI

TCL - Tipo di Localizzazione reperimento

### PRV - LOCALIZZAZIONE GEOGRAFICO-AMMINISTRATIVA

PRVP - Provincia AN

PRVC - Comune Monterado

<b>PRVL - Località</b>	Ripabianca
<b>RP - REPERIMENTO</b>	
<b>LGI - COORDINATE I.G.M. O ALTRO</b>	
<b>LGII - Istituto</b>	I.G.M.I.
<b>LGIT - Denominazione tavoletta</b>	Monterado
<b>LGIN - Numero foglio</b>	110
<b>LGIQ - Sigla quadrante</b>	III SE
<b>SPR - Specifiche di reperimento</b>	insediamento
<b>DSC - DATI DI SCAVO</b>	
<b>DSCD - Data di scavo</b>	1962; 1964
<b>DSCI - Inventario di scavo</b>	RM C'3b
<b>OG - OGGETTO</b>	
<b>OGT - OGGETTO</b>	
<b>OGTD - Definizione</b>	lamella non ritoccata
<b>CLS - Classe e produzione</b>	industria litica
<b>DT - CRONOLOGIA</b>	
<b>DTZ - CRONOLOGIA GENERICA</b>	
<b>DTZG - Secolo</b>	Neolitico
<b>DTS - CRONOLOGIA SPECIFICA</b>	
<b>DTSI - Da</b>	5455 a.C.
<b>DTSV - Validità</b>	ca.
<b>DTSF - A</b>	4920 a.C.
<b>DTSL - Validità</b>	ca.
<b>DTM - Motivazione cronologia</b>	analisi chimico-fisica
<b>MT - DATI TECNICI</b>	
<b>MTC - Materia e tecnica</b>	selce; scheggiatura
<b>MIS - MISURE</b>	
<b>MISU - Unità</b>	cm.
<b>MISL - Larghezza</b>	0.7
<b>MISN - Lunghezza</b>	3.2
<b>MISS - Spessore</b>	0.2
<b>CO - CONSERVAZIONE</b>	
<b>STC - STATO DI CONSERVAZIONE</b>	
<b>STCC - Stato di conservazione</b>	mutilo
<b>STCS - Indicazioni specifiche</b>	lacuna all'estremità distale
<b>TU - CONDIZIONE GIURIDICA E VINCOLI</b>	
<b>CDG - CONDIZIONE GIURIDICA</b>	
<b>CDGG - Indicazione generica</b>	proprietà Stato
<b>CDGS - Indicazione</b>	

specifica

Ministero per i Beni e le Attività Culturali

**DO - FONTI E DOCUMENTI DI RIFERIMENTO**

**FTA - FOTOGRAFIE**

**FTAX - Genere**

documentazione allegata

**FTAP - Tipo**

fotografia b.n.

**FTAN - Codice identificativo**

SA AN 226012

**CM - COMPILAZIONE**

**CMP - COMPILAZIONE**

**CMPD - Data**

1999

**CMPN - Nome compilatore**

Consorzio Skeda (Frisina M.T.)

**FUR - Funzionario  
responsabile**

Baldelli G.