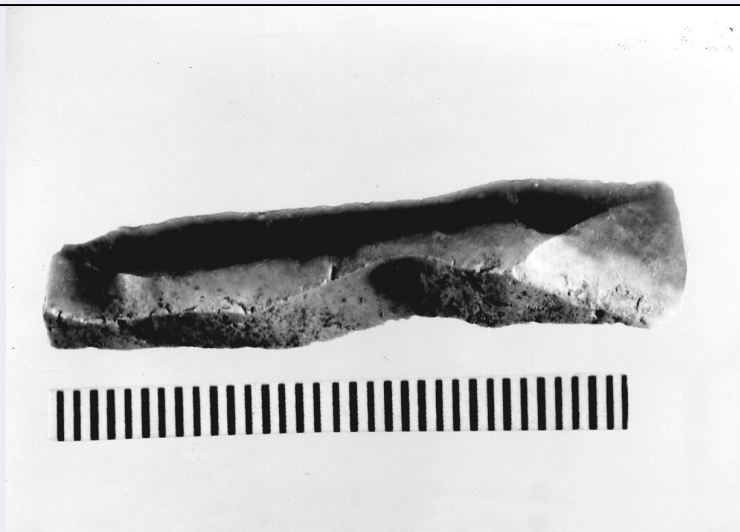


SCHEDA



CD - CODICI

| | |
|---------------------------------|----------|
| TSK - Tipo di scheda | RA |
| LIR - Livello di ricerca | P |
| NCT - CODICE UNIVOCO | |
| NCTR - Codice regione | 11 |
| NCTN - Numero catalogo generale | 00094255 |
| ESC - Ente schedatore | S02 |
| ECP - Ente competente | S02 |

LC - LOCALIZZAZIONE

PVC - LOCALIZZAZIONE GEOGRAFICO-AMMINISTRATIVA

| | |
|------------------|--------|
| PVCP - Provincia | AN |
| PVCC - Comune | Ancona |

LDC - COLLOCAZIONE SPECIFICA

| | |
|-------------------------------|--|
| LDCT - Tipologia | palazzo |
| LDCQ - Qualificazione | statale |
| LDCN - Denominazione attuale | Palazzo Ferretti |
| LDCM - Denominazione raccolta | Museo Archeologico Nazionale delle Marche |
| LDCS - Specifiche | piano 2: sala VI: vetrina 12 B: ripiano II |

UB - UBICAZIONE

INV - INVENTARIO DI MUSEO O SOPRINTENDENZA

| | |
|---------------|----------|
| INVN - Numero | 62160 ah |
| INVD - Data | 1999 |

LA - ALTRE LOCALIZZAZIONI

| | |
|------------------------------|-------------|
| TCL - Tipo di Localizzazione | reperimento |
|------------------------------|-------------|

PRV - LOCALIZZAZIONE GEOGRAFICO-AMMINISTRATIVA

| | |
|------------------|-----------|
| PRVP - Provincia | AN |
| PRVC - Comune | Monterado |

| | |
|--|--|
| PRVL - Località | Ripabianca |
| RP - REPERIMENTO | |
| LGI - COORDINATE I.G.M. O ALTRO | |
| LGII - Istituto | I.G.M.I. |
| LGIT - Denominazione tavoletta | Monterado |
| LGIN - Numero foglio | 110 |
| LGIQ - Sigla quadrante | III SE |
| SPR - Specifiche di reperimento | insediamento |
| DSC - DATI DI SCAVO | |
| DSCD - Data di scavo | 1962; 1964 |
| DSCI - Inventario di scavo | RM B2 |
| OG - OGGETTO | |
| OGT - OGGETTO | |
| OGTD - Definizione | lamella non ritoccata |
| CLS - Classe e produzione | industria litica |
| DT - CRONOLOGIA | |
| DTZ - CRONOLOGIA GENERICA | |
| DTZG - Secolo | Neolitico |
| DTS - CRONOLOGIA SPECIFICA | |
| DTSI - Da | 5455 a.C. |
| DTSV - Validità | ca. |
| DTSF - A | 4920 a.C. |
| DTSL - Validità | ca. |
| DTM - Motivazione cronologia | analisi chimico-fisica |
| MT - DATI TECNICI | |
| MTC - Materia e tecnica | selce; scheggiatura |
| MIS - MISURE | |
| MISU - Unità | cm. |
| MISL - Larghezza | 0.9 |
| MISN - Lunghezza | 3.8 |
| MISS - Spessore | 0.4 |
| CO - CONSERVAZIONE | |
| STC - STATO DI CONSERVAZIONE | |
| STCC - Stato di conservazione | mutilo |
| STCS - Indicazioni specifiche | lacuna sull'estremità distale; tracce di cortice |
| TU - CONDIZIONE GIURIDICA E VINCOLI | |
| CDG - CONDIZIONE GIURIDICA | |
| CDGG - Indicazione generica | proprietà Stato |
| CDGS - Indicazione | |

specifica

Ministero per i Beni e le Attività Culturali

DO - FONTI E DOCUMENTI DI RIFERIMENTO

FTA - FOTOGRAFIE

FTAX - Genere

documentazione allegata

FTAP - Tipo

fotografia b.n.

FTAN - Codice identificativo

SA AN 225849

CM - COMPILAZIONE

CMP - COMPILAZIONE

CMPD - Data

1999

CMPN - Nome compilatore

Consorzio Skeda (Frisina M.T.)

**FUR - Funzionario
responsabile**

Baldelli G.