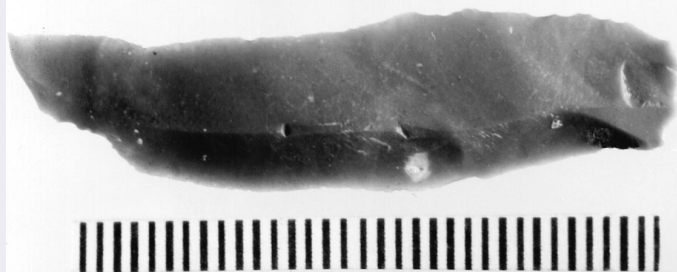


# SCHEDA



## CD - CODICI

**TSK - Tipo di scheda** RA

**LIR - Livello di ricerca** P

### NCT - CODICE UNIVOCO

**NCTR - Codice regione** 11

**NCTN - Numero catalogo generale** 00094266

**ESC - Ente schedatore** S02

**ECP - Ente competente** S02

## LC - LOCALIZZAZIONE

### PVC - LOCALIZZAZIONE GEOGRAFICO-AMMINISTRATIVA

**PVCP - Provincia** AN

**PVCC - Comune** Ancona

### LDC - COLLOCAZIONE SPECIFICA

**LDCT - Tipologia** palazzo

**LDCQ - Qualificazione** statale

**LDCN - Denominazione attuale** Palazzo Ferretti

**LDCM - Denominazione raccolta** Museo Archeologico Nazionale delle Marche

**LDCS - Specifiche** piano 2: sala VI: vetrina 12 B: ripiano II

## UB - UBICAZIONE

### INV - INVENTARIO DI MUSEO O SOPRINTENDENZA

**INVN - Numero** 62160 au

**INVD - Data** 1999

## LA - ALTRE LOCALIZZAZIONI

**TCL - Tipo di Localizzazione** reperimento

### PRV - LOCALIZZAZIONE GEOGRAFICO-AMMINISTRATIVA

**PRVP - Provincia** AN

**PRVC - Comune** Monterado

|  |  |
|--|--|
| PRVL - Località                              | Ripabianca                                   |
| <b>RP - REPERIMENTO</b>                      |  |
| <b>LGI - COORDINATE I.G.M. O ALTRO</b>       |  |
| LGII - Istituto                              | I.G.M.I.                                     |
| LGIT - Denominazione tavoletta               | Monterado                                    |
| LGIN - Numero foglio                         | 110  |
| LGIQ - Sigla quadrante                       | III SE                                       |
| SPR - Specifiche di reperimento              | insediamento                                 |
| <b>DSC - DATI DI SCAVO</b>                   |  |
| DSCD - Data di scavo                         | 1962; 1964                                   |
| DSCI - Inventario di scavo                   | RM S   |
| <b>OG - OGGETTO</b>                          |  |
| <b>OGT - OGGETTO</b>                         |  |
| OGTD - Definizione                           | lamella non ritoccata                        |
| CLS - Classe e produzione                    | industria litica                             |
| <b>DT - CRONOLOGIA</b>                       |  |
| <b>DTZ - CRONOLOGIA GENERICA</b>             |  |
| DTZG - Secolo                                | Neolitico                                    |
| <b>DTS - CRONOLOGIA SPECIFICA</b>            |  |
| DTSI - Da                                    | 5455 a.C.                                    |
| DTSV - Validità                              | ca.  |
| DTSF - A                                     | 4920 a.C.                                    |
| DTSL - Validità                              | ca.  |
| DTM - Motivazione cronologia                 | analisi chimico-fisica                       |
| <b>MT - DATI TECNICI</b>                     |  |
| MTC - Materia e tecnica                      | selce; scheggiatura                          |
| <b>MIS - MISURE</b>                          |  |
| MISU - Unità                                 | cm.  |
| MISL - Larghezza                             | 1.1  |
| MISN - Lunghezza                             | 3.8  |
| MISS - Spessore                              | 0.2  |
| <b>CO - CONSERVAZIONE</b>                    |  |
| <b>STC - STATO DI CONSERVAZIONE</b>          |  |
| STCC - Stato di conservazione                | integro                                      |
| <b>TU - CONDIZIONE GIURIDICA E VINCOLI</b>   |  |
| <b>CDG - CONDIZIONE GIURIDICA</b>            |  |
| CDGG - Indicazione generica                  | proprietà Stato                              |
| CDGS - Indicazione specifica                 | Ministero per i Beni e le Attività Culturali |
| <b>DO - FONTI E DOCUMENTI DI RIFERIMENTO</b> |  |

**FTA - FOTOGRAFIE****FTAX - Genere** documentazione allegata**FTAP - Tipo** fotografia b.n.**FTAN - Codice identificativo** SA AN 225896**CM - COMPILAZIONE****CMP - COMPILAZIONE****CMPD - Data** 1999**CMPN - Nome compilatore** Consorzio Skeda (Frisina M.T.)**FUR - Funzionario  
responsabile** Baldelli G.