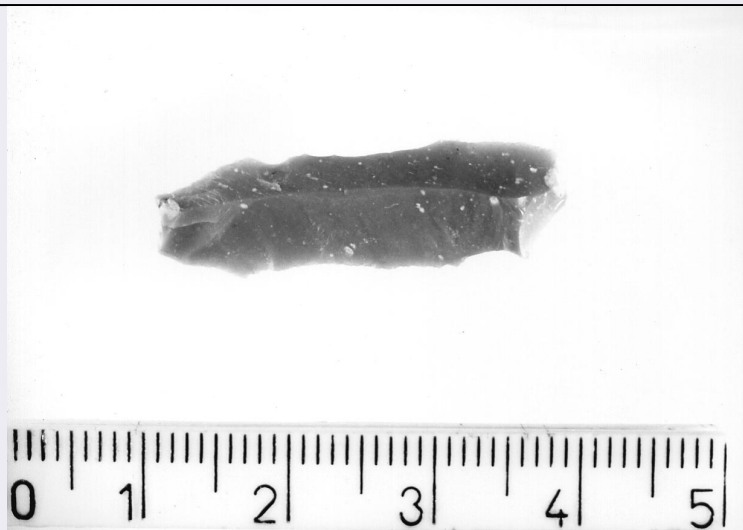


SCHEDA



CD - CODICI

TSK - Tipo di scheda RA

LIR - Livello di ricerca P

NCT - CODICE UNIVOCO

NCTR - Codice regione 11

NCTN - Numero catalogo generale 00094551

ESC - Ente schedatore S02

ECP - Ente competente S02

LC - LOCALIZZAZIONE

PVC - LOCALIZZAZIONE GEOGRAFICO-AMMINISTRATIVA

PVCP - Provincia AN

PVCC - Comune Ancona

LDC - COLLOCAZIONE SPECIFICA

LDCT - Tipologia palazzo

LDCQ - Qualificazione statale

LDCN - Denominazione attuale Palazzo Ferretti

LDCM - Denominazione raccolta Museo Archeologico Nazionale delle Marche

LDCS - Specifiche piano 2: sala VI: vetrina 11 C: ripiano I

UB - UBICAZIONE

INV - INVENTARIO DI MUSEO O SOPRINTENDENZA

INVN - Numero 62164

INVD - Data 1999

LA - ALTRE LOCALIZZAZIONI

TCL - Tipo di Localizzazione reperimento

PRV - LOCALIZZAZIONE GEOGRAFICO-AMMINISTRATIVA

PRVP - Provincia AN

PRVC - Comune Monterado

| | |
|--|--|
| PRVL - Località | Ripabianca |
| RP - REPERIMENTO | |
| LGI - COORDINATE I.G.M. O ALTRO | |
| LGII - Istituto | I.G.M.I. |
| LGIT - Denominazione tavoletta | Monterado |
| LGIN - Numero foglio | 110 |
| LGIQ - Sigla quadrante | III SE |
| SPR - Specifiche di reperimento | insediamento |
| DSC - DATI DI SCAVO | |
| DSCD - Data di scavo | 1962; 1964 |
| DSCI - Inventario di scavo | RM D3 bu |
| OG - OGGETTO | |
| OGT - OGGETTO | |
| OGTD - Definizione | lamella non ritoccata |
| CLS - Classe e produzione | industria litica |
| DT - CRONOLOGIA | |
| DTZ - CRONOLOGIA GENERICA | |
| DTZG - Secolo | Neolitico |
| DTS - CRONOLOGIA SPECIFICA | |
| DTSI - Da | 5455 a.C. |
| DTSV - Validità | ca. |
| DTSF - A | 4920 a.C. |
| DTSL - Validità | ca. |
| DTM - Motivazione cronologia | analisi chimico-fisica |
| MT - DATI TECNICI | |
| MTC - Materia e tecnica | selce; scheggiatura |
| MIS - MISURE | |
| MISU - Unità | cm. |
| MISL - Larghezza | 0.9 |
| MISN - Lunghezza | 3 |
| MISS - Spessore | 0.2 |
| CO - CONSERVAZIONE | |
| STC - STATO DI CONSERVAZIONE | |
| STCC - Stato di conservazione | integro |
| TU - CONDIZIONE GIURIDICA E VINCOLI | |
| CDG - CONDIZIONE GIURIDICA | |
| CDGG - Indicazione generica | proprietà Stato |
| CDGS - Indicazione specifica | Ministero per i Beni e le Attività Culturali |
| DO - FONTI E DOCUMENTI DI RIFERIMENTO | |

FTA - FOTOGRAFIE**FTAX - Genere** documentazione allegata**FTAP - Tipo** fotografia b.n.**FTAN - Codice identificativo** SA AN 226250**CM - COMPILAZIONE****CMP - COMPILAZIONE****CMPD - Data** 1999**CMPN - Nome compilatore** Consorzio Skeda (Frisina M.T.)**FUR - Funzionario
responsabile** Baldelli G.