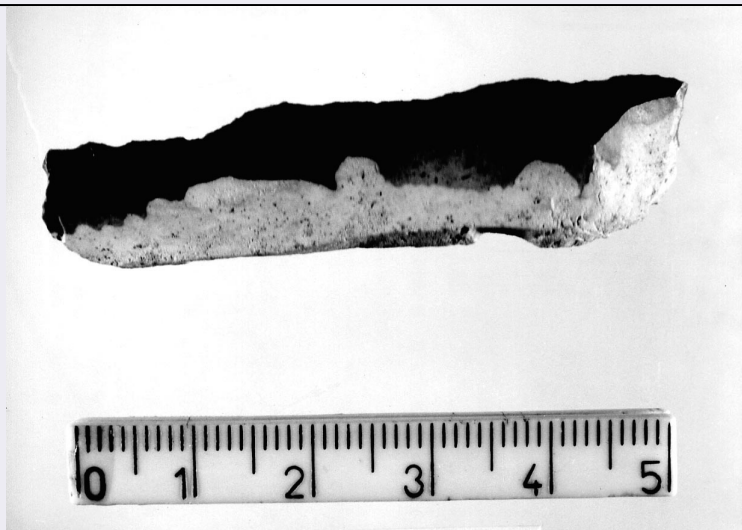


SCHEDA



CD - CODICI

TSK - Tipo di scheda RA

LIR - Livello di ricerca P

NCT - CODICE UNIVOCO

NCTR - Codice regione 11

NCTN - Numero catalogo generale 00094562

ESC - Ente schedatore S02

ECP - Ente competente S02

LC - LOCALIZZAZIONE

PVC - LOCALIZZAZIONE GEOGRAFICO-AMMINISTRATIVA

PVCP - Provincia AN

PVCC - Comune Ancona

LDC - COLLOCAZIONE SPECIFICA

LDCT - Tipologia palazzo

LDCQ - Qualificazione statale

LDCN - Denominazione attuale Palazzo Ferretti

LDCM - Denominazione raccolta Museo Archeologico Nazionale delle Marche

LDCS - Specifiche piano 2: sala VI: vetrina 11 C: ripiano I

UB - UBICAZIONE

INV - INVENTARIO DI MUSEO O SOPRINTENDENZA

INVN - Numero 45257

INVD - Data 1989

LA - ALTRE LOCALIZZAZIONI

TCL - Tipo di Localizzazione reperimento

PRV - LOCALIZZAZIONE GEOGRAFICO-AMMINISTRATIVA

PRVP - Provincia AN

PRVC - Comune Monterado

PRVL - Località	Ripabianca
RP - REPERIMENTO	
LGI - COORDINATE I.G.M. O ALTRO	
LGII - Istituto	I.G.M.I.
LGIT - Denominazione tavoletta	Monterado
LGIN - Numero foglio	110
LGIQ - Sigla quadrante	III SE
SPR - Specifiche di reperimento	insediamento
DSC - DATI DI SCAVO	
DSCD - Data di scavo	1962; 1964
DSOI - Inventario di scavo	RM B1
OG - OGGETTO	
OGT - OGGETTO	
OGTD - Definizione	lama a dorso tendente al denticolato
CLS - Classe e produzione	industria litica
DT - CRONOLOGIA	
DTZ - CRONOLOGIA GENERICA	
DTZG - Secolo	Neolitico
DTS - CRONOLOGIA SPECIFICA	
DTSI - Da	5455 a.C.
DTSV - Validità	ca.
DTSF - A	4920 a.C.
DTSL - Validità	ca.
DTM - Motivazione cronologia	analisi chimico-fisica
MT - DATI TECNICI	
MTC - Materia e tecnica	selce; scheggiatura
MIS - MISURE	
MISU - Unità	cm.
MISL - Larghezza	1.4
MISN - Lunghezza	5.8
MISS - Spessore	0.4
CO - CONSERVAZIONE	
STC - STATO DI CONSERVAZIONE	
STCC - Stato di conservazione	integro
STCS - Indicazioni specifiche	cortice conservato sul margine sinistro
TU - CONDIZIONE GIURIDICA E VINCOLI	
CDG - CONDIZIONE GIURIDICA	
CDGG - Indicazione generica	proprietà Stato
CDGS - Indicazione	

specifica	Ministero per i Beni e le Attività Culturali
DO - FONTI E DOCUMENTI DI RIFERIMENTO	
FTA - FOTOGRAFIE	
FTAX - Genere	documentazione allegata
FTAP - Tipo	fotografia b.n.
FTAN - Codice identificativo	SA AN 226257
DRA - DOCUMENTAZIONE GRAFICA	
DRAT - Tipo	prospetto/ sezione
DRAS - Scala	1:1
DRAN - Codice identificativo	SA AN 19944
CM - COMPILAZIONE	
CMP - COMPILAZIONE	
CMPD - Data	1999
CMPN - Nome compilatore	Consorzio Skeda (Frisina M.T.)
FUR - Funzionario responsabile	Baldelli G.