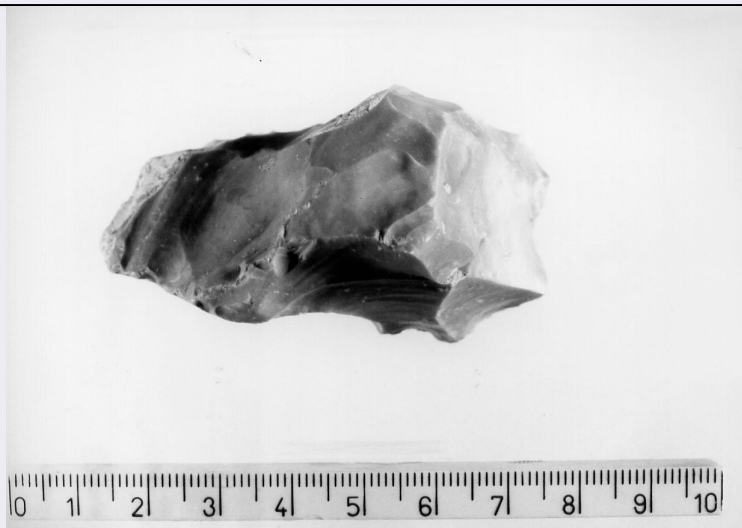


# SCHEDA



## CD - CODICI

<b>TSK - Tipo di scheda</b>	RA
<b>LIR - Livello di ricerca</b>	P
<b>NCT - CODICE UNIVOCO</b>	
<b>NCTR - Codice regione</b>	11
<b>NCTN - Numero catalogo generale</b>	00094684
<b>ESC - Ente schedatore</b>	S02
<b>ECP - Ente competente</b>	S02

## LC - LOCALIZZAZIONE

### PVC - LOCALIZZAZIONE GEOGRAFICO-AMMINISTRATIVA

<b>PVCP - Provincia</b>	AN
<b>PVCC - Comune</b>	Ancona

### LDC - COLLOCAZIONE SPECIFICA

<b>LDCT - Tipologia</b>	palazzo
<b>LDCQ - Qualificazione</b>	statale
<b>LDCN - Denominazione attuale</b>	Palazzo Ferretti
<b>LDCM - Denominazione raccolta</b>	Museo Archeologico Nazionale delle Marche
<b>LDCS - Specifiche</b>	piano 2: sala VI: vetrina 11 B: ripiano III

## UB - UBICAZIONE

### INV - INVENTARIO DI MUSEO O SOPRINTENDENZA

<b>INVN - Numero</b>	62255
<b>INVD - Data</b>	1999

## LA - ALTRE LOCALIZZAZIONI

<b>TCL - Tipo di Localizzazione</b>	reperimento
-------------------------------------	-------------

### PRV - LOCALIZZAZIONE GEOGRAFICO-AMMINISTRATIVA

<b>PRVP - Provincia</b>	AN
<b>PRVC - Comune</b>	Monterado

<b>PRVL - Località</b>	Ripabianca
<b>RP - REPERIMENTO</b>	
<b>LGI - COORDINATE I.G.M. O ALTRO</b>	
<b>LGII - Istituto</b>	I.G.M.I.
<b>LGIT - Denominazione tavoletta</b>	Monterado
<b>LGIN - Numero foglio</b>	110
<b>LGIQ - Sigla quadrante</b>	III SE
<b>SPR - Specifiche di reperimento</b>	insediamento
<b>DSC - DATI DI SCAVO</b>	
<b>DSCD - Data di scavo</b>	1962; 1964
<b>DSCI - Inventario di scavo</b>	RM A2
<b>OG - OGGETTO</b>	
<b>OGT - OGGETTO</b>	
<b>OGTD - Definizione</b>	nucleo per distacco di lamelle
<b>CLS - Classe e produzione</b>	industria litica
<b>DT - CRONOLOGIA</b>	
<b>DTZ - CRONOLOGIA GENERICA</b>	
<b>DTZG - Secolo</b>	Neolitico
<b>DTS - CRONOLOGIA SPECIFICA</b>	
<b>DTSI - Da</b>	5455 a.C.
<b>DTSV - Validità</b>	ca.
<b>DTSF - A</b>	4920 a.C.
<b>DTSL - Validità</b>	ca.
<b>DTM - Motivazione cronologia</b>	analisi chimico-fisica
<b>MT - DATI TECNICI</b>	
<b>MTC - Materia e tecnica</b>	selce; scheggiatura
<b>MIS - MISURE</b>	
<b>MISU - Unità</b>	cm.
<b>MISL - Larghezza</b>	3.7
<b>MISN - Lunghezza</b>	5.5
<b>MISS - Spessore</b>	3.7
<b>CO - CONSERVAZIONE</b>	
<b>STC - STATO DI CONSERVAZIONE</b>	
<b>STCC - Stato di conservazione</b>	integro
<b>TU - CONDIZIONE GIURIDICA E VINCOLI</b>	
<b>CDG - CONDIZIONE GIURIDICA</b>	
<b>CDGG - Indicazione generica</b>	proprietà Stato
<b>CDGS - Indicazione specifica</b>	Ministero per i Beni e le Attività Culturali
<b>DO - FONTI E DOCUMENTI DI RIFERIMENTO</b>	

**FTA - FOTOGRAFIE****FTAX - Genere** documentazione allegata**FTAP - Tipo** fotografia b.n.**FTAN - Codice identificativo** SA AN 233004**CM - COMPILAZIONE****CMP - COMPILAZIONE****CMPD - Data** 1999**CMPN - Nome compilatore** Consorzio Skeda (Frisina M.T.)**FUR - Funzionario  
responsabile** Baldelli G.