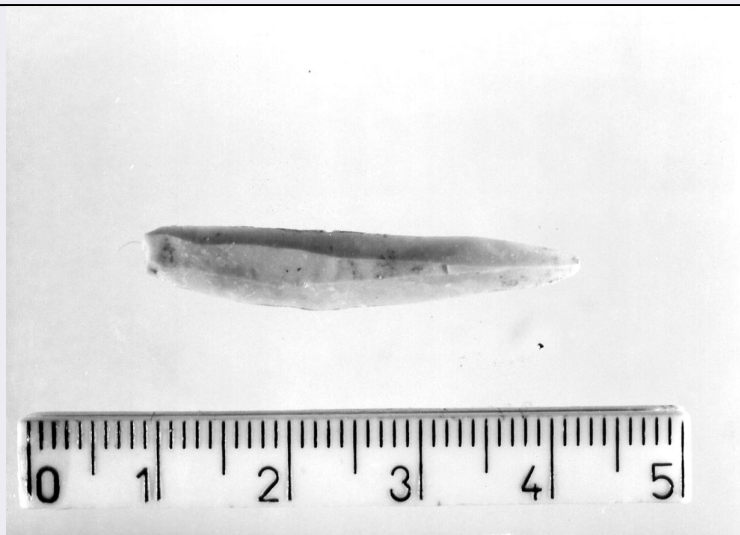


# SCHEDA



## CD - CODICI

TSK - Tipo di scheda	RA
LIR - Livello di ricerca	P
<b>NCT - CODICE UNIVOCO</b>	
NCTR - Codice regione	11
NCTN - Numero catalogo generale	00094806
ESC - Ente schedatore	S02
ECP - Ente competente	S02

## LC - LOCALIZZAZIONE

### PVC - LOCALIZZAZIONE GEOGRAFICO-AMMINISTRATIVA

PVCP - Provincia	AN
PVCC - Comune	Ancona

### LDC - COLLOCAZIONE SPECIFICA

LDCT - Tipologia	palazzo
LDCQ - Qualificazione	statale
LDCN - Denominazione attuale	Palazzo Ferretti
LDCM - Denominazione raccolta	Museo Archeologico Nazionale delle Marche
LDCS - Specifiche	piano 2: sala VI: vetrina 10 A: ripiano I

## UB - UBICAZIONE

### INV - INVENTARIO DI MUSEO O SOPRINTENDENZA

INVN - Numero	44758
INVD - Data	1989

## LA - ALTRE LOCALIZZAZIONI

TCL - Tipo di Localizzazione	reperimento
------------------------------	-------------

### PRV - LOCALIZZAZIONE GEOGRAFICO-AMMINISTRATIVA

PRVP - Provincia	MC
PRVC - Comune	Muccia

PRVL - Località	Maddalena
<b>RP - REPERIMENTO</b>	
<b>LGI - COORDINATE I.G.M. O ALTRO</b>	
LGII - Istituto	I.G.M.I.
LGIT - Denominazione tavoletta	Pievettorina
LGIN - Numero foglio	124
LGIQ - Sigla quadrante	III SO
SPR - Specifiche di reperimento	insediamento
<b>DSC - DATI DI SCAVO</b>	
DSCA - Autori dello scavo	Lollini D.
DSCD - Data di scavo	1962; 1965
DSCI - Inventario di scavo	MAD XI 2
<b>OG - OGGETTO</b>	
<b>OGT - OGGETTO</b>	
OGTD - Definizione	lamella non ritoccata
CLS - Classe e produzione	industria litica
<b>DT - CRONOLOGIA</b>	
<b>DTZ - CRONOLOGIA GENERICA</b>	
DTZG - Secolo	Neolitico
<b>DTS - CRONOLOGIA SPECIFICA</b>	
DTSI - Da	5760 a.C.
DTSV - Validità	ca.
DTSF - A	5255 a.C.
DTSL - Validità	ca.
DTM - Motivazione cronologia	analisi chimico-fisica
<b>MT - DATI TECNICI</b>	
MTC - Materia e tecnica	selce; scheggiatura
<b>MIS - MISURE</b>	
MISU - Unità	cm.
MISL - Larghezza	0.6
MISN - Lunghezza	3.4
MISS - Spessore	0.2
<b>CO - CONSERVAZIONE</b>	
<b>STC - STATO DI CONSERVAZIONE</b>	
STCC - Stato di conservazione	integro
<b>TU - CONDIZIONE GIURIDICA E VINCOLI</b>	
<b>CDG - CONDIZIONE GIURIDICA</b>	
CDGG - Indicazione generica	proprietà Stato
CDGS - Indicazione specifica	Ministero per i Beni e le Attività Culturali

**DO - FONTI E DOCUMENTI DI RIFERIMENTO****FTA - FOTOGRAFIE**

<b>FTAX - Genere</b>	documentazione allegata
<b>FTAP - Tipo</b>	fotografia b.n.
<b>FTAN - Codice identificativo</b>	SA AN 225492

**DRA - DOCUMENTAZIONE GRAFICA**

<b>DRAT - Tipo</b>	prospetto/ sezione
<b>DRAS - Scala</b>	1:1
<b>DRAN - Codice identificativo</b>	SA AN 19375

**CM - COMPILAZIONE****CMP - COMPILAZIONE**

<b>CMPD - Data</b>	1999
<b>CMPN - Nome compilatore</b>	Consorzio Skeda (Frisina M.T.)
<b>FUR - Funzionario responsabile</b>	Baldelli G.