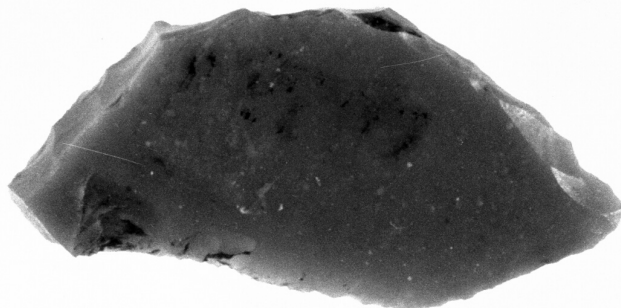


# SCHEDA

44849



## CD - CODICI

TSK - Tipo di scheda	RA
LIR - Livello di ricerca	P
NCT - CODICE UNIVOCO	
NCTR - Codice regione	11
NCTN - Numero catalogo generale	00095004
ESC - Ente schedatore	S02 (Marche II)
ECP - Ente competente	S02

## LC - LOCALIZZAZIONE

### PVC - LOCALIZZAZIONE GEOGRAFICO-AMMINISTRATIVA

PVCP - Provincia	AN
PVCC - Comune	Ancona

### LDC - COLLOCAZIONE SPECIFICA

LDCT - Tipologia	palazzo
LDCQ - Qualificazione	statale
LDCN - Denominazione attuale	Palazzo Ferretti
LDCU - Indirizzo	via Ferretti, 1
LDCM - Denominazione raccolta	Museo Archeologico Nazionale delle Marche
LDCS - Specifiche	piano 2: sala VI: vetrina 9 A: ripiano II

## UB - UBICAZIONE

### INV - INVENTARIO DI MUSEO O SOPRINTENDENZA

INVN - Numero	44849
INVD - Data	1989

**LA - ALTRE LOCALIZZAZIONI**

<b>TCL - Tipo di Localizzazione</b>	reperimento
-------------------------------------	-------------

**PRV - LOCALIZZAZIONE GEOGRAFICO-AMMINISTRATIVA**

<b>PRVP - Provincia</b>	MC
-------------------------	----

<b>PRVC - Comune</b>	Muccia
----------------------	--------

<b>PRVL - Località</b>	Maddalena
------------------------	-----------

**RP - REPERIMENTO****LGI - COORDINATE I.G.M. O ALTRO**

<b>LGII - Istituto</b>	I.G.M.I.
------------------------	----------

<b>LGIT - Denominazione tavoletta</b>	Pievettorina
---	--------------

<b>LGIN - Numero foglio</b>	124
-----------------------------	-----

<b>LGIQ - Sigla quadrante</b>	III SO
-------------------------------	--------

**LGC - PARTICELLE CATASTALI**

<b>LGCC - Comune</b>	non id.
----------------------	---------

<b>LGCM - Foglio</b>	non id.
----------------------	---------

<b>LGCA - Data foglio</b>	non
---------------------------	-----

<b>LGCR - Particelle</b>	non id.
--------------------------	---------

<b>LGCO - Proprietari</b>	non id.
---------------------------	---------

<b>SPR - Specifiche di reperimento</b>	insediamento
--	--------------

**DSC - DATI DI SCAVO**

<b>DSCA - Autori dello scavo</b>	Lollini D.
----------------------------------	------------

<b>DSCD - Data di scavo</b>	1962; 1965
-----------------------------	------------

<b>DSCI - Inventario di scavo</b>	MAD XI 5
-----------------------------------	----------

**OG - OGGETTO****OGT - OGGETTO**

<b>OGTD - Definizione</b>	semiluna
---------------------------	----------

<b>CLS - Classe e produzione</b>	industria litica
----------------------------------	------------------

**DT - CRONOLOGIA****DTZ - CRONOLOGIA GENERICA**

<b>DTZG - Secolo</b>	Neolitico
----------------------	-----------

**DTS - CRONOLOGIA SPECIFICA**

<b>DTSI - Da</b>	5760 a.C.
------------------	-----------

<b>DTSV - Validità</b>	ca.
------------------------	-----

<b>DTSF - A</b>	5255 a.C.
-----------------	-----------

<b>DTSL - Validità</b>	ca.
------------------------	-----

<b>DTM - Motivazione cronologia</b>	analisi chimico-fisica
-------------------------------------	------------------------

**MT - DATI TECNICI**

<b>MTC - Materia e tecnica</b>	selce; scheggiatura
--------------------------------	---------------------

**MIS - MISURE**

<b>MISU - Unità</b>	cm.
---------------------	-----

<b>MISL - Larghezza</b>	0.76
-------------------------	------

<b>MISN - Lunghezza</b>	1.6
<b>MISS - Spessore</b>	0.34
<b>CO - CONSERVAZIONE</b>	
<b>STC - STATO DI CONSERVAZIONE</b>	
<b>STCC - Stato di conservazione</b>	integro
<b>TU - CONDIZIONE GIURIDICA E VINCOLI</b>	
<b>CDG - CONDIZIONE GIURIDICA</b>	
<b>CDGG - Indicazione generica</b>	proprietà Stato
<b>CDGS - Indicazione specifica</b>	Ministero per i Beni e le Attività Culturali
<b>DO - FONTI E DOCUMENTI DI RIFERIMENTO</b>	
<b>FTA - FOTOGRAFIE</b>	
<b>FTAX - Genere</b>	documentazione allegata
<b>FTAP - Tipo</b>	fotografia b.n.
<b>FTAN - Codice identificativo</b>	SA AN 269709
<b>DRA - DOCUMENTAZIONE GRAFICA</b>	
<b>DRAT - Tipo</b>	prospetto/ sezione
<b>DRAS - Scala</b>	1:1
<b>DRAN - Codice identificativo</b>	SA AN 19464
<b>DRAA - Autore</b>	Longo L.
<b>DRAD - Data</b>	1987
<b>CM - COMPILAZIONE</b>	
<b>CMP - COMPILAZIONE</b>	
<b>CMPD - Data</b>	1987
<b>CMPN - Nome compilatore</b>	Longo L.
<b>FUR - Funzionario responsabile</b>	Silvestrini M.
<b>AGG - AGGIORNAMENTO</b>	
<b>AGGD - Data</b>	2003
<b>AGGN - Nome revisore</b>	Consorzio Skeda (Venturi L.)
<b>ISP - ISPEZIONI</b>	
<b>ISPD - Data</b>	2003
<b>ISPN - Funzionario responsabile</b>	Baldelli G.