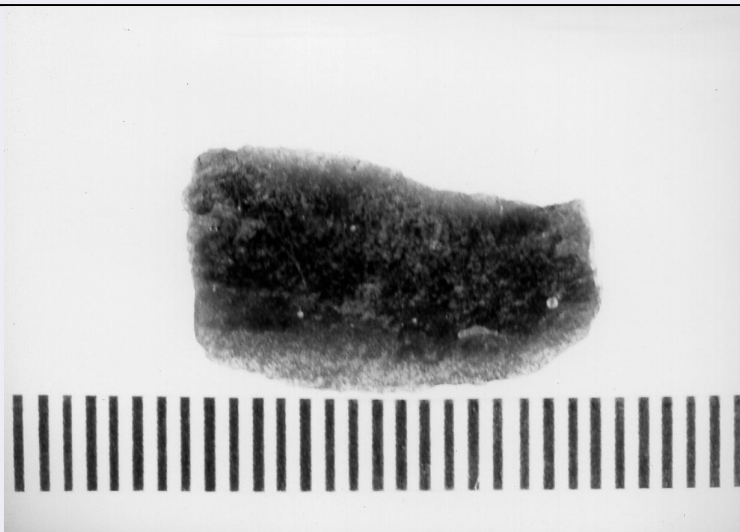


SCHEDA



CD - CODICI

TSK - Tipo di scheda	RA
LIR - Livello di ricerca	P
NCT - CODICE UNIVOCO	
NCTR - Codice regione	11
NCTN - Numero catalogo generale	00095250
ESC - Ente schedatore	S02
ECP - Ente competente	S02

LC - LOCALIZZAZIONE

PVC - LOCALIZZAZIONE GEOGRAFICO-AMMINISTRATIVA

PVCP - Provincia	AN
PVCC - Comune	Ancona

LDC - COLLOCAZIONE SPECIFICA

LDCT - Tipologia	palazzo
LDCQ - Qualificazione	statale
LDCN - Denominazione attuale	Palazzo Ferretti
LDCM - Denominazione raccolta	Museo Archeologico Nazionale delle Marche
LDCS - Specifiche	piano 2: sala VI: vetrina 11 B: ripiano II

UB - UBICAZIONE

INV - INVENTARIO DI MUSEO O SOPRINTENDENZA

INVN - Numero	62955 f
INVD - Data	1999

LA - ALTRE LOCALIZZAZIONI

TCL - Tipo di Localizzazione	reperimento
------------------------------	-------------

PRV - LOCALIZZAZIONE GEOGRAFICO-AMMINISTRATIVA

PRVP - Provincia	AN
PRVC - Comune	Monterado

PRVL - Località	Ripabianca
RP - REPERIMENTO	
LGI - COORDINATE I.G.M. O ALTRO	
LGII - Istituto	I.G.M.I.
LGIT - Denominazione tavoletta	Monterado
LGIN - Numero foglio	110
LGIQ - Sigla quadrante	III SE
SPR - Specifiche di reperimento	insediamento
DSC - DATI DI SCAVO	
DSCD - Data di scavo	1962; 1964
DSCI - Inventario di scavo	RM C 2
OG - OGGETTO	
OGT - OGGETTO	
OGTD - Definizione	lamella non ritoccata/ frammento
CLS - Classe e produzione	industria litica
DT - CRONOLOGIA	
DTZ - CRONOLOGIA GENERICA	
DTZG - Secolo	Neolitico
DTS - CRONOLOGIA SPECIFICA	
DTSI - Da	5455 a.C.
DTSV - Validità	ca.
DTSF - A	4920 a.C.
DTSL - Validità	ca.
DTM - Motivazione cronologia	analisi chimico-fisica
MT - DATI TECNICI	
MTC - Materia e tecnica	ossidiana; scheggiatura
MIS - MISURE	
MISU - Unità	cm.
MISL - Larghezza	1
MISN - Lunghezza	1.8
MISS - Spessore	0.2
CO - CONSERVAZIONE	
STC - STATO DI CONSERVAZIONE	
STCC - Stato di conservazione	frammentario
STCS - Indicazioni specifiche	frammento prossimale conservato
TU - CONDIZIONE GIURIDICA E VINCOLI	
CDG - CONDIZIONE GIURIDICA	
CDGG - Indicazione generica	proprietà Stato
CDGS - Indicazione	

specifica

Ministero per i Beni e le Attività Culturali

DO - FONTI E DOCUMENTI DI RIFERIMENTO

FTA - FOTOGRAFIE

FTAX - Genere

documentazione allegata

FTAP - Tipo

fotografia b.n.

FTAN - Codice identificativo

SA AN 232969

CM - COMPILAZIONE

CMP - COMPILAZIONE

CMPD - Data

1999

CMPN - Nome compilatore

Consorzio Skeda (Frisina M.T.)

**FUR - Funzionario
responsabile**

Baldelli G.