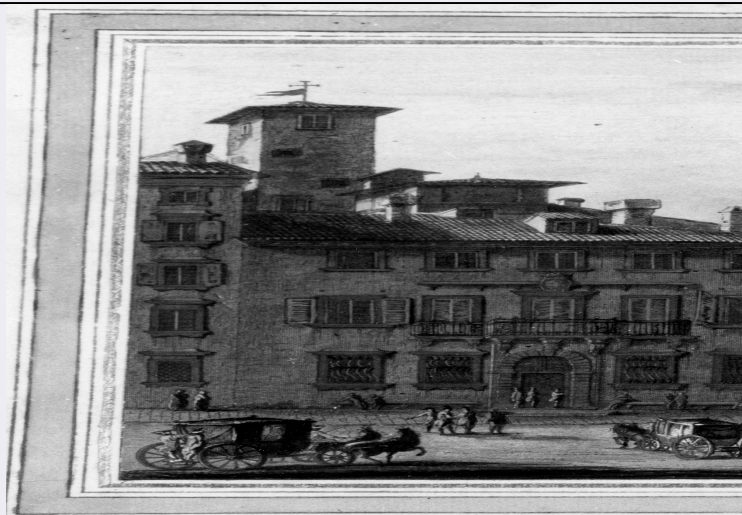


SCHEDA



CD - CODICI

TSK - Tipo Scheda	S
LIR - Livello ricerca	P
NCT - CODICE UNIVOCO	
NCTR - Codice regione	09
NCTN - Numero catalogo generale	00378137
ESC - Ente schedatore	S156
ECP - Ente competente	S156

RV - RELAZIONI

RVE - STRUTTURA COMPLESSA

RVEL - Livello	6
RVER - Codice bene radice	0900378137
RVES - Codice bene componente	0900378144

OG - OGGETTO

OGT - OGGETTO

OGTD - Definizione	stampa a colori
OGTT - Tipologia	stampa di invenzione

SGT - SOGGETTO

SGTI - Identificazione	veduta di città
SGTT - Titolo	veduta di Livorno con la dogana e il Palazzo Pretorio
SGTS - Titolo della serie di appartenenza	Principali vedute della città e porto di Livorno

LC - LOCALIZZAZIONE GEOGRAFICA AMMINISTRATIVA

PVC - LOCALIZZAZIONE GEOGRAFICO-AMMINISTRATIVA ATTUALE

PVCR - Regione	Toscana
PVCP - Provincia	FI
PVCC - Comune	Firenze

LDC - COLLOCAZIONE SPECIFICA

LDCT - Tipologia	palazzo
LDCQ - Qualificazione	statale
LDCN - Denominazione attuale	Palazzo Pitti
LDCC - Complesso di appartenenza	Palazzo Pitti e Giardino di Boboli
LDCU - Indirizzo	P.zza Pitti, 1
LDCM - Denominazione raccolta	Galleria di Arte Moderna
LDCS - Specifiche	Deposito

UB - UBICAZIONE E DATI PATRIMONIALI

UBO - Ubicazione originaria	SC
INV - INVENTARIO DI MUSEO O DI SOPRINTENDENZA	
INVN - Numero	OdA Petraia 120 -137
INVD - Data	1911

LA - ALTRE LOCALIZZAZIONI GEOGRAFICO-AMMINISTRATIVE

TCL - Tipo di localizzazione	luogo di provenienza
PRV - LOCALIZZAZIONE GEOGRAFICO-AMMINISTRATIVA	
PRVS - Stato	Italia
PRVR - Regione	Toscana
PRVP - Provincia	FI
PRVC - Comune	Firenze
PRVE	Castello
PRC - COLLOCAZIONE SPECIFICA	
PRCT - Tipologia	Villa
PRCD - Denominazione	Villa medicea di Castello
PRD - DATA	
PRDI - Data ingresso	1785
PRDU - Data uscita	1911

LA - ALTRE LOCALIZZAZIONI GEOGRAFICO-AMMINISTRATIVE

TCL - Tipo di localizzazione	luogo di provenienza
PRV - LOCALIZZAZIONE GEOGRAFICO-AMMINISTRATIVA	
PRVS - Stato	Italia
PRVR - Regione	Toscana
PRVP - Provincia	FI
PRVC - Comune	Firenze
PRVE	Castello
PRC - COLLOCAZIONE SPECIFICA	
PRCT - Tipologia	villa
PRCD - Denominazione	Villa medicea della Petraia
PRCC - Complesso monumentale di appartenenza	Via della Petraia, 40
PRD - DATA	

PRDI - Data ingresso	1911
PRDU - Data uscita	1979
DT - CRONOLOGIA	
DTZ - CRONOLOGIA GENERICA	
DTZG - Secolo	sec. XVIII
DTS - CRONOLOGIA SPECIFICA	
DTSI - Da	1781
DTSV - Validità	post
DTSF - A	1783
DTSL - Validità	ante
DTM - Motivazione cronologia	bibliografia
AU - DEFINIZIONE CULTURALE	
AUT - AUTORE	
AUTR - Riferimento all'intervento	inventore/ incisore
AUTM - Motivazione dell'attribuzione	iscrizione
AUTN - Nome scelto	Terreni Giuseppe Maria
AUTA - Dati anagrafici	1739/ 1811
AUTH - Sigla per citazione	00002309
MT - DATI TECNICI	
MTC - Materia e tecnica	carta/ acquaforte/ coloritura a tempera
MIS - MISURE	
MISU - Unità	mm
MISA - Altezza	230
MIF - MISURE FOGLIO	
MIFU - Unità	mm
MIFA - Altezza	355
FRM - Formato	rettangolare
CO - CONSERVAZIONE	
STC - STATO DI CONSERVAZIONE	
STCC - Stato di conservazione	buono
DA - DATI ANALITICI	
DES - DESCRIZIONE	
DESI - Codifica Iconclass	n.p.
DESS - Indicazioni sul soggetto	Vedute.
	La serie di incisioni (Inv. Petraia 120-137) comprende una dedica dell'autore al Gran Duca Pietro Leopoldo, e sedici vedute di Livorno ed una pianta della città. La serie è stata donata a Pietro Leopoldo nel 1784/5 e già nel 1785 risulta nella villa di Castello dove le incisioni si conservano fino al 1911, quando vengono spostate alla Petraia. Le vicende della serie sono state studiate da B. Cinelli che ne documenta la presenza negli inventari di castello del 1785 con il num. 601, del

NSC - Notizie storico-critiche

1802 (n.1488), 1812 (da 1 a 15 n. 1679, da 16 a 18 n. 2877) In occasione della mostra "Curiosità di una reggia" (FI 1979) , la serie viene smembrata, viene infatti riunita, per essere subito dopo nuovamente suddivisa tra i depositi della GAM e l'Andito degli Angioni.Nell'inventario del 1911 sono citate così: Un quadro in carta, stampatovi dedica a Pietro Leopoldo Granduca di Toscana, per omaggio di quadri della veduta della Città e porto di Livorno; cornice a bastone tinta bigio e suo vetro (...)Quattordici quadri in carta, stampatovi in ciascuno vedute della città e porto di Livorno, con cornice a bastone tinta bigio scuro; (...)Tre quadri su carta, stampatovi in ciascuno veduta del porto di Livorno, cornice e misura come sopra.

TU - CONDIZIONE GIURIDICA E VINCOLI**CDG - CONDIZIONE GIURIDICA****CDGG - Indicazione generica**

proprietà Stato

CDGS - Indicazione specifica

Ministero per i Beni e le Attività Culturali

DO - FONTI E DOCUMENTI DI RIFERIMENTO**FTA - DOCUMENTAZIONE FOTOGRAFICA****FTAX - Genere**

documentazione allegata

FTAP - Tipo

fotografia b/n

FTAN - Codice identificativo

SBAA FI 186655

BIB - BIBLIOGRAFIA**BIBX - Genere**

bibliografia specifica

BIBA - Autore

Curiosità reggia

BIBD - Anno di edizione

1979

BIBH - Sigla per citazione

00001207

BIBN - V., pp., nn.

pp. 129 - 131

BIB - BIBLIOGRAFIA**BIBX - Genere**

bibliografia specifica

BIBA - Autore

Dal Canto F.

BIBD - Anno di edizione

1992

BIBH - Sigla per citazione

00014219

BIBN - V., pp., nn.

passim

AD - ACCESSO AI DATI**ADS - SPECIFICHE DI ACCESSO AI DATI****ADSP - Profilo di accesso**

1

ADSM - Motivazione

scheda contenente dati liberamente accessibili

CM - COMPILAZIONE**CMP - COMPILAZIONE****CMPD - Data**

1996

CMPN - Nome

Bucci C.

FUR - Funzionario responsabile

NR (recupero pregresso)

RVM - TRASCRIZIONE PER INFORMATIZZAZIONE**RVMD - Data**

2013

RVMN - Nome	Sisti B.
AGG - AGGIORNAMENTO - REVISIONE	
AGGD - Data	2013
AGGN - Nome	Sisti B.
AGGF - Funzionario responsabile	Griffo A.