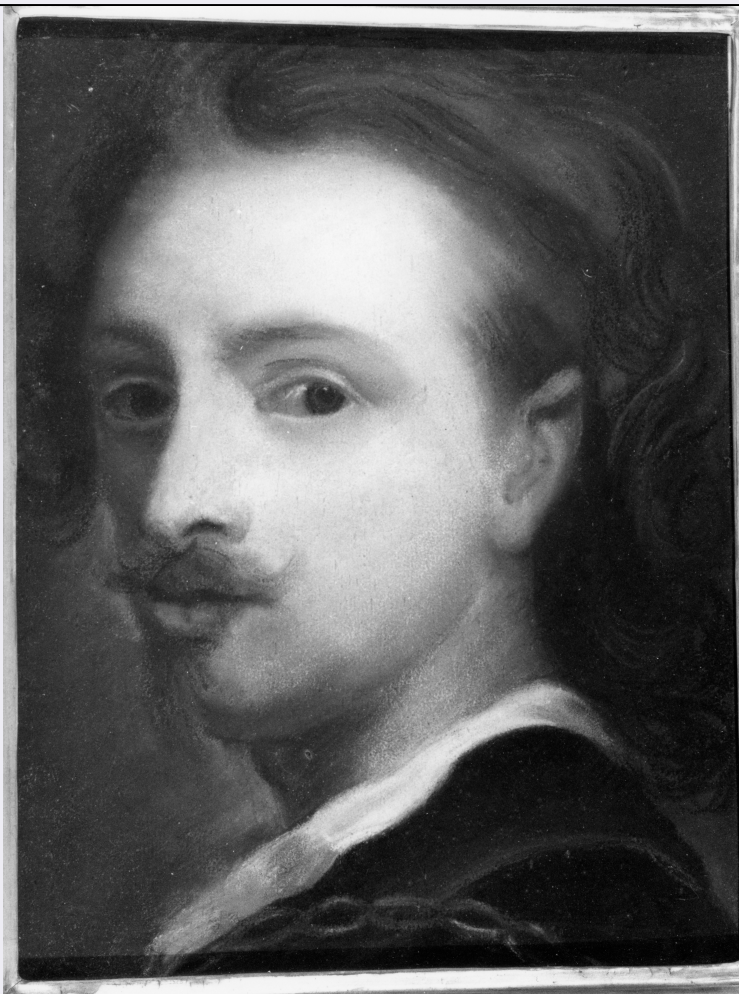


# SCHEDA



## CD - CODICI

TSK - Tipo Scheda	D
LIR - Livello ricerca	P
<b>NCT - CODICE UNIVOCO</b>	
NCTR - Codice regione	09
NCTN - Numero catalogo generale	00021733
ESC - Ente schedatore	S156
ECP - Ente competente	S156

## OG - OGGETTO

### OGT - OGGETTO

OGTD - Definizione disegno

### SGT - SOGGETTO

SGTI - Identificazione autoritratto di Antonie Van Dyck

## LC - LOCALIZZAZIONE GEOGRAFICO-AMMINISTRATIVA

### PVC - LOCALIZZAZIONE GEOGRAFICO-AMMINISTRATIVA ATTUALE

PVCS - Stato	ITALIA
PVCR - Regione	Toscana
PVCP - Provincia	FI
PVCC - Comune	Firenze

<b>PVL - Altra località</b>	Castello
<b>LDC - COLLOCAZIONE SPECIFICA</b>	
<b>LDCT - Tipologia</b>	villa
<b>LDCQ - Qualificazione</b>	statale
<b>LDCN - Denominazione attuale</b>	Villa medicea della Petraia
<b>LDCU - Indirizzo</b>	Via della Petraia, 40
<b>LDCS - Specifiche</b>	Stanza 33, toilette
<b>UB - UBICAZIONE E DATI PATRIMONIALI</b>	
<b>UBO - Ubicazione originaria</b>	SC
<b>INV - INVENTARIO DI MUSEO O SOPRINTENDENZA</b>	
<b>INVN - Numero</b>	OdA Petraia 113
<b>INVD - Data</b>	1911
<b>RO - RAPPORTO</b>	
<b>ROF - RAPPORTO OPERA FINALE/ORIGINALE</b>	
<b>ROFF - Stadio opera</b>	derivazione parziale
<b>ROFO - Opera finale /originale</b>	dipinto
<b>ROFS - Soggetto opera finale/originale</b>	ritratto d'uomo
<b>ROFA - Autore opera finale /originale</b>	Van Dyck Antonie
<b>ROFD - Datazione opera finale/originale</b>	1630
<b>ROFC - Collocazione opera finale/originale</b>	FI/ Firenze/ Galleria degli Uffizi
<b>DT - CRONOLOGIA</b>	
<b>DTZ - CRONOLOGIA GENERICA</b>	
<b>DTZG - Secolo</b>	sec. XVIII
<b>DTS - CRONOLOGIA SPECIFICA</b>	
<b>DTSI - Da</b>	1700
<b>DTSV - Validità</b>	post
<b>DTSF - A</b>	1710
<b>DTSL - Validità</b>	ante
<b>DTM - Motivazione cronologia</b>	analisi stilistica
<b>AU - DEFINIZIONE CULTURALE</b>	
<b>ATB - AMBITO CULTURALE</b>	
<b>ATBD - Denominazione</b>	ambito fiorentino
<b>ATBM - Motivazione dell'attribuzione</b>	contesto
<b>MT - DATI TECNICI</b>	
<b>MTC - Materia e tecnica</b>	carta/ pastello
<b>MIS - MISURE</b>	
<b>MISU - Unità</b>	cm

<b>MISA - Altezza</b>	28
<b>MISL - Larghezza</b>	21
<b>FRM - Formato</b>	rettangolare
<b>CO - CONSERVAZIONE</b>	
<b>STC - STATO DI CONSERVAZIONE</b>	
<b>STCC - Stato di conservazione</b>	buono
<b>STCS - Indicazioni specifiche</b>	E' stato restaurato nel 1992
<b>DA - DATI ANALITICI</b>	
<b>DES - DESCRIZIONE</b>	
<b>DESO - Indicazioni sull'oggetto</b>	il pastello di piccolo formato racchiuso da cornice dorata, raffigura un ritratto di giovane, con il viso di tre quarti.
<b>DESI - Codifica Iconclass</b>	n.p.
<b>DESS - Indicazioni sul soggetto</b>	Ritratti.
<b>ISR - ISCRIZIONI</b>	
<b>ISRC - Classe di appartenenza</b>	documentaria
<b>ISRS - Tecnica di scrittura</b>	a pennello
<b>ISRT - Tipo di caratteri</b>	numeri arabi
<b>ISRP - Posizione</b>	retro, su carta lucida
<b>ISRI - Trascrizione</b>	256 (azzurro) 113 (verde barrato azzurro) 711 (nero barrato verde) 4124 (giallo barrato nero) 954 (nero barrato giallo) 5368 (verde barrato nero) 7901 (nero barrato) 6798 (nero barrato)
<b>ISR - ISCRIZIONI</b>	
<b>ISRC - Classe di appartenenza</b>	documentaria
<b>ISRL - Lingua</b>	italiano
<b>ISRS - Tecnica di scrittura</b>	a pennello
<b>ISRT - Tipo di caratteri</b>	corsivo maiuscolo
<b>ISRP - Posizione</b>	sul retro, su carta lucida
<b>ISRI - Trascrizione</b>	GG (sormontate da corona)
<b>NSC - Notizie storico-critiche</b>	Il dipinto è derivato dall'autoritratto di Anton Van Dyck conservato agli Uffizi (Inv. 1890 n. 16647)
<b>TU - CONDIZIONE GIURIDICA E VINCOLI</b>	
<b>CDG - CONDIZIONE GIURIDICA</b>	
<b>CDGG - Indicazione generica</b>	proprietà Stato
<b>CDGS - Indicazione specifica</b>	Ministero per i Beni e le Attività Culturali
<b>DO - FONTI E DOCUMENTI DI RIFERIMENTO</b>	
<b>FTA - DOCUMENTAZIONE FOTOGRAFICA</b>	
<b>FTAX - Genere</b>	documentazione allegata
<b>FTAP - Tipo</b>	negativo b/n

<b>FTAN - Codice identificativo</b>	SBAA FI 188557
<b>FNT - FONTI E DOCUMENTI</b>	
<b>FNTP - Tipo</b>	inventario
<b>FNTT - Denominazione</b>	Inventario Oggetti d'Arte della Real Villa della Petraia
<b>FNTD - Data</b>	1911
<b>FNTF - Foglio/Carta</b>	n. 113
<b>FNTN - Nome archivio</b>	Firenze/ Villa della Petraia
<b>FNTS - Posizione</b>	s.s.
<b>FNTI - Codice identificativo</b>	OdA Petraia 1911
<b>AD - ACCESSO AI DATI</b>	
<b>ADS - SPECIFICHE DI ACCESSO AI DATI</b>	
<b>ADSP - Profilo di accesso</b>	1
<b>ADSM - Motivazione</b>	scheda contenente dati liberamente accessibili
<b>CM - COMPILAZIONE</b>	
<b>CMP - COMPILAZIONE</b>	
<b>CMPD - Data</b>	1996
<b>CMPN - Nome</b>	Bucci C.
<b>FUR - Funzionario responsabile</b>	Griffo A.
<b>RVM - TRASCRIZIONE PER INFORMATIZZAZIONE</b>	
<b>RVMD - Data</b>	2013
<b>RVMN - Nome</b>	Sisti B.
<b>AGG - AGGIORNAMENTO - REVISIONE</b>	
<b>AGGD - Data</b>	2013
<b>AGGN - Nome</b>	Sisti B.
<b>AGGF - Funzionario responsabile</b>	Branca M.