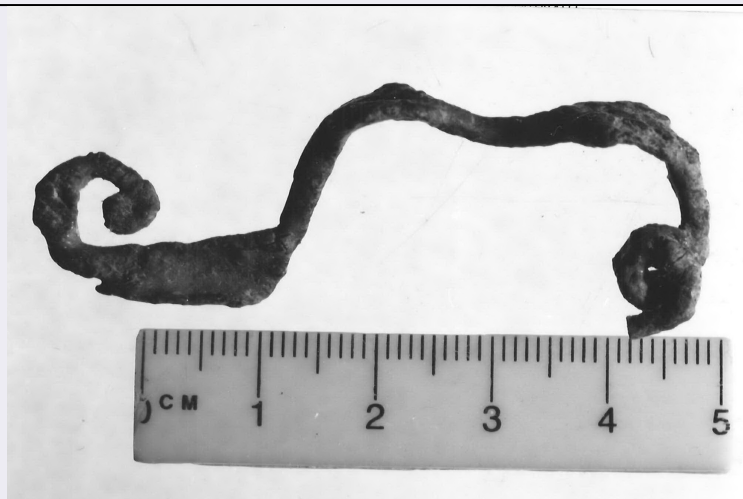


# SCHEDA



## CD - CODICI

|                                 |          |
|---------------------------------|----------|
| TSK - Tipo di scheda            | RA       |
| LIR - Livello di ricerca        | P        |
| <b>NCT - CODICE UNIVOCO</b>     |          |
| NCTR - Codice regione           | 11       |
| NCTN - Numero catalogo generale | 00009857 |
| ESC - Ente schedatore           | S02      |
| ECP - Ente competente           | S02      |

## LC - LOCALIZZAZIONE

### PVC - LOCALIZZAZIONE GEOGRAFICO-AMMINISTRATIVA

|                  |        |
|------------------|--------|
| PVCP - Provincia | AN     |
| PVCC - Comune    | Ancona |

### LDC - COLLOCAZIONE SPECIFICA

|                               |   |
|-------------------------------|---|
| LDCT - Tipologia              | palazzo                                   |
| LDCQ - Qualificazione         | statale                                   |
| LDCN - Denominazione attuale  | Palazzo Ferretti                          |
| LDCM - Denominazione raccolta | Museo Archeologico Nazionale delle Marche |
| LDCS - Specifiche             | piano 1: sala 18: vetrina 3 B: ripiano II |

## UB - UBICAZIONE

### INV - INVENTARIO DI MUSEO O SOPRINTENDENZA

|               |       |
|---------------|-------|
| INVN - Numero | 33126 |
| INVD - Data   | 1976  |

## LA - ALTRE LOCALIZZAZIONI

|                              |             |
|------------------------------|-------------|
| TCL - Tipo di Localizzazione | reperimento |
|------------------------------|-------------|

### PRV - LOCALIZZAZIONE GEOGRAFICO-AMMINISTRATIVA

|                  |          |
|------------------|----------|
| PRVP - Provincia | AN       |
| PRVC - Comune    | Camerano |

|   |  |
|---|--|
| <b>PRVL - Località</b>                      | San Giovanni                           |
| <b>RP - REPERIMENTO</b>                     |  |
| <b>LGI - COORDINATE I.G.M. O ALTRO</b>      |  |
| <b>LGII - Istituto</b>                      | I.G.M.I.                               |
| <b>LGIT - Denominazione tavoletta</b>       | Camerano                               |
| <b>LGIN - Numero foglio</b>                 | 118                                    |
| <b>LGIQ - Sigla quadrante</b>               | IV SO                                  |
| <b>SPR - Specifiche di reperimento</b>      | area Scandalli/ tomba 100              |
| <b>DSC - DATI DI SCAVO</b>                  |  |
| <b>DSCA - Autori dello scavo</b>            | Lollini D.                             |
| <b>DSCD - Data di scavo</b>                 | 1974                                   |
| <b>OG - OGGETTO</b>                         |  |
| <b>OGT - OGGETTO</b>                        |  |
| <b>OGTD - Definizione</b>                   | fibula ad arco con duplice ondulazione |
| <b>CLS - Classe e produzione</b>            | oggetti di ornamento                   |
| <b>DT - CRONOLOGIA</b>                      |  |
| <b>DTZ - CRONOLOGIA GENERICA</b>            |  |
| <b>DTZG - Secolo</b>                        | sec. V a.C.                            |
| <b>DTS - CRONOLOGIA SPECIFICA</b>           |  |
| <b>DTSI - Da</b>                            | 420 a.C.                               |
| <b>DTSV - Validità</b>                      | ca.                                    |
| <b>DTSF - A</b>                             | 400 a.C.                               |
| <b>DTSL - Validità</b>                      | ca.                                    |
| <b>DTM - Motivazione cronologia</b>         | bibliografia                           |
| <b>AU - DEFINIZIONE CULTURALE</b>           |  |
| <b>ATB - AMBITO CULTURALE</b>               |  |
| <b>ATBD - Denominazione</b>                 | Piceno V                               |
| <b>ATBM - Motivazione dell'attribuzione</b> | bibliografia                           |
| <b>MT - DATI TECNICI</b>                    |  |
| <b>MTC - Materia e tecnica</b>              | bronzo; fusione                        |
| <b>MIS - MISURE</b>                         |  |
| <b>MISU - Unità</b>                         | cm.                                    |
| <b>MISN - Lunghezza</b>                     | 5.8                                    |
| <b>CO - CONSERVAZIONE</b>                   |  |
| <b>STC - STATO DI CONSERVAZIONE</b>         |  |
| <b>STCC - Stato di conservazione</b>        | mutilo                                 |
| <b>STCS - Indicazioni specifiche</b>        | manca l'ago                            |
| <b>TU - CONDIZIONE GIURIDICA E VINCOLI</b>  |  |
| <b>CDG - CONDIZIONE GIURIDICA</b>           |  |

|  |  |
|--|--|
| <b>CDGG - Indicazione generica</b>           | proprietà Stato                              |
| <b>CDGS - Indicazione specifica</b>          | Ministero per i Beni e le Attività Culturali |
| <b>DO - FONTI E DOCUMENTI DI RIFERIMENTO</b> |  |
| <b>FTA - FOTOGRAFIE</b>                      |  |
| <b>FTAX - Genere</b>                         | documentazione allegata                      |
| <b>FTAP - Tipo</b>                           | fotografia b.n.                              |
| <b>FTAN - Codice identificativo</b>          | SA AN 218022                                 |
| <b>DRA - DOCUMENTAZIONE GRAFICA</b>          |  |
| <b>DRAT - Tipo</b>                           | prospetto/ sezione                           |
| <b>DRAS - Scala</b>                          | 1:1  |
| <b>DRAN - Codice identificativo</b>          | SA AN 2532-2533                              |
| <b>BIB - BIBLIOGRAFIA</b>                    |  |
| <b>BIBX - Genere</b>                         | bibliografia specifica                       |
| <b>BIBA - Autore</b>                         | Lollini D.G.                                 |
| <b>BIBD - Anno di edizione</b>               | 1976   |
| <b>BIBI - V., tavv., figg.</b>               | f. 21 (?)                                    |
| <b>BIBH - Sigla per citazione</b>            | 00000248                                     |
| <b>BIB - BIBLIOGRAFIA</b>                    |  |
| <b>BIBX - Genere</b>                         | bibliografia specifica                       |
| <b>BIBA - Autore</b>                         | Museo Archeologico                           |
| <b>BIBD - Anno di edizione</b>               | 1998   |
| <b>BIBN - V., pp., nn.</b>                   | p. 153                                       |
| <b>BIBI - V., tavv., figg.</b>               | f. 42  |
| <b>BIBH - Sigla per citazione</b>            | 00000288                                     |
| <b>CM - COMPILAZIONE</b>                     |  |
| <b>CMP - COMPILAZIONE</b>                    |  |
| <b>CMPD - Data</b>                           | 1976   |
| <b>CMPN - Nome compilatore</b>               | Lollini D.G.                                 |
| <b>FUR - Funzionario responsabile</b>        | Baldelli G.                                  |
| <b>AGG - AGGIORNAMENTO</b>                   |  |
| <b>AGGD - Data</b>                           | 1999   |
| <b>AGGN - Nome revisore</b>                  | Consorzio Skeda (De Angelis D.)              |