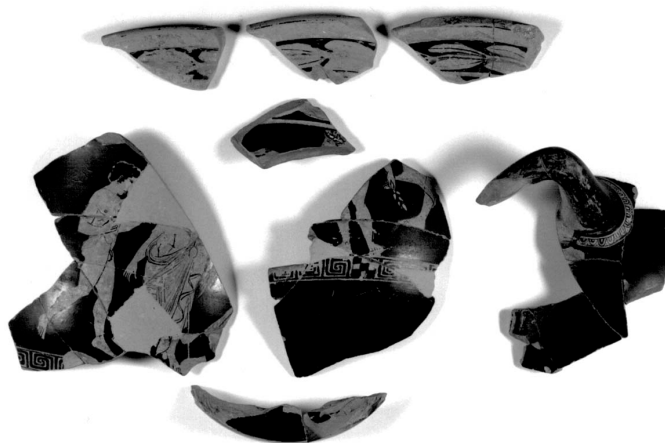


# SCHEDA



WW T. 4 Inv. 4568

S. ANGELO LIZZ. - Area SO ME SA

## CD - CODICI

TSK - Tipo di scheda	RA
LIR - Livello di ricerca	P
NCT - CODICE UNIVOCO	
NCTR - Codice regione	11
NCTN - Numero catalogo generale	00085370
ESC - Ente schedatore	S02 (esposto Museo AN)
ECP - Ente competente	S02

## LC - LOCALIZZAZIONE

### PVC - LOCALIZZAZIONE GEOGRAFICO-AMMINISTRATIVA

PVCP - Provincia	AN
PVCC - Comune	Ancona

### LDC - COLLOCAZIONE SPECIFICA

LDCT - Tipologia	palazzo
LDCQ - Qualificazione	statale
LDCN - Denominazione attuale	Palazzo Ferretti
LDCU - Indirizzo	via Ferretti, 1
LDCM - Denominazione raccolta	Museo Archeologico Nazionale delle Marche
LDCS - Specifiche	piano 1: sala 18

## UB - UBICAZIONE

### INV - INVENTARIO DI MUSEO O SOPRINTENDENZA

INVN - Numero	45758
INVD - Data	1989

## LA - ALTRE LOCALIZZAZIONI

TCL - Tipo di Localizzazione	reperimento
------------------------------	-------------

### PRV - LOCALIZZAZIONE GEOGRAFICO-AMMINISTRATIVA

PRVP - Provincia	PU
------------------	----

<b>PRVC - Comune</b>	Sant' Angelo in Lizzola
<b>PRL - Altra località</b>	Montecchio
<b>RP - REPERIMENTO</b>	
<b>LGI - COORDINATE I.G.M. O ALTRO</b>	
<b>LGII - Istituto</b>	I.G.M.I.
<b>LGIT - Denominazione tavoletta</b>	Colbordolo
<b>LGIN - Numero foglio</b>	109
<b>LGIQ - Sigla quadrante</b>	II NO
<b>LGC - PARTICELLE CATASTALI</b>	
<b>LGCC - Comune</b>	-
<b>LGCM - Foglio</b>	-
<b>LGCR - Particelle</b>	?
<b>SPR - Specifiche di reperimento</b>	area SO.ME.SA./ tomba 1
<b>DSC - DATI DI SCAVO</b>	
<b>DSCF - Ente responsabile</b>	SA AN
<b>DSCA - Autori dello scavo</b>	Quiri P.
<b>DSCD - Data di scavo</b>	1979/09/00
<b>OG - OGGETTO</b>	
<b>OGT - OGGETTO</b>	
<b>OGTD - Definizione</b>	cratere a campana
<b>CLS - Classe e produzione</b>	ceramica attica a figure rosse
<b>DT - CRONOLOGIA</b>	
<b>DTZ - CRONOLOGIA GENERICA</b>	
<b>DTZG - Secolo</b>	sec. V a.C.
<b>DTZS - Frazione di secolo</b>	seconda metà
<b>DTS - CRONOLOGIA SPECIFICA</b>	
<b>DTSI - Da</b>	430 a.C.
<b>DTSV - Validità</b>	ca.
<b>DTSF - A</b>	400 a.C.
<b>DTSL - Validità</b>	ca.
<b>DTM - Motivazione cronologia</b>	bibliografia
<b>AU - DEFINIZIONE CULTURALE</b>	
<b>ATB - AMBITO CULTURALE</b>	
<b>ATBD - Denominazione</b>	produzione attica
<b>ATBM - Motivazione dell'attribuzione</b>	analisi stilistica
<b>MT - DATI TECNICI</b>	
<b>MTC - Materia e tecnica</b>	argilla depurata; a tornio veloce
<b>MIS - MISURE</b>	
<b>MISU - Unità</b>	NR
<b>MISV - Varie</b>	altezza frammento maggiore cm. 18

MISV - Varie	lunghezza frammento maggiore 15.5
<b>CO - CONSERVAZIONE</b>	
<b>STC - STATO DI CONSERVAZIONE</b>	
STCC - Stato di conservazione	frammentario
STCS - Indicazioni specifiche	incompleto
<b>DA - DATI ANALITICI</b>	
<b>DES - DESCRIZIONE</b>	
DESO - Indicazioni sull'oggetto	Restano frammenti dell'orlo svasato con bordo sporgente, arrotondato, della vasca, di un'ansa a maniglia con sezione a bastoncino, impostata obliquamente sulla metà superiore del ventre e del piede ad anello troncoconico. Decorazione accessoria: sotto l'orlo, tralcio d'alloro; giro di ovuli intorno all'attacco dell'ansa; fascia a meandro interrotto da campi a scacchiera alla base della figurazione.
DESS - Indicazioni sul soggetto	Lato A: scena di palestra. Atleta nudo di profilo a destra, agoneteta e nike; Lato B: resta la parte inferiore di una figura maschile nuda che tiene in mano un ramoscello d'alloro ed il piede destro di un'altra figura vestita.
<b>TU - CONDIZIONE GIURIDICA E VINCOLI</b>	
<b>CDG - CONDIZIONE GIURIDICA</b>	
CDGG - Indicazione generica	proprietà Stato
CDGS - Indicazione specifica	Ministero per i Beni e le Attività Culturali
<b>DO - FONTI E DOCUMENTI DI RIFERIMENTO</b>	
<b>FTA - FOTOGRAFIE</b>	
FTAX - Genere	documentazione allegata
FTAP - Tipo	fotografia b.n.
FTAN - Codice identificativo	SA AN 215566
FTAT - Note	veduta frontale
<b>FTA - FOTOGRAFIE</b>	
FTAX - Genere	documentazione allegata
FTAP - Tipo	fotografia b.n.
FTAN - Codice identificativo	SA AN 215567
FTAT - Note	particolare
<b>DRA - DOCUMENTAZIONE GRAFICA</b>	
DRAT - Tipo	prospetto/ sezione
DRAS - Scala	1:1
DRAN - Codice identificativo	SA AN 30475
DRAA - Autore	Fernandez A.R.M. (LA FENICE S.r.l.)
DRAD - Data	1997
<b>BIB - BIBLIOGRAFIA</b>	
BIBX - Genere	bibliografia specifica
BIBA - Autore	Landolfi M.

<b>BIBD - Anno di edizione</b>	[1991]
<b>BIBN - V., pp., nn.</b>	p. 71 n.1
<b>BIBH - Sigla per citazione</b>	00000212
<b>CM - COMPILAZIONE</b>	
<b>CMP - COMPILAZIONE</b>	
<b>CMPD - Data</b>	1997
<b>CMPN - Nome compilatore</b>	Baldoni D. (LA FENICE S.r.l.)
<b>FUR - Funzionario responsabile</b>	Baldelli G.
<b>RVM - TRASCRIZIONE PER MEMORIZZAZIONE</b>	
<b>RVMD - Data registrazione</b>	1999
<b>RVMN - Nome revisore</b>	Tarpini R. (LA FENICE s.r.l.)