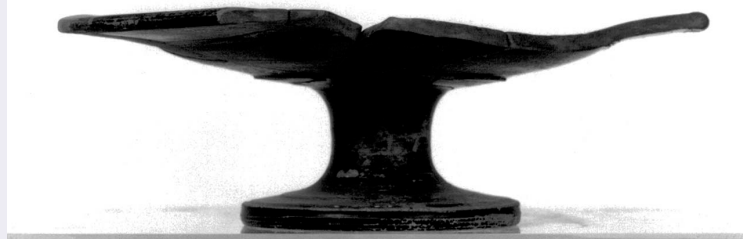


# SCHEDA



0 1 2 3  
T. 1 Inv. 45759

S.ANGELO LIZZ.-Area SO.ME.SA.

## CD - CODICI

TSK - Tipo di scheda	RA
LIR - Livello di ricerca	P
NCT - CODICE UNIVOCO	
NCTR - Codice regione	11
NCTN - Numero catalogo generale	00085371
ESC - Ente schedatore	S02 (esposto Museo AN)
ECP - Ente competente	S02

## LC - LOCALIZZAZIONE

### PVC - LOCALIZZAZIONE GEOGRAFICO-AMMINISTRATIVA

PVCP - Provincia	AN
PVCC - Comune	Ancona

### LDC - COLLOCAZIONE SPECIFICA

LDCT - Tipologia	palazzo
LDCQ - Qualificazione	statale
LDCN - Denominazione attuale	Palazzo Ferretti
LDCU - Indirizzo	via Ferretti, 1
LDCM - Denominazione raccolta	Museo Archeologico Nazionale delle Marche
LDCS - Specifiche	piano 1: sala 18

## UB - UBICAZIONE

### INV - INVENTARIO DI MUSEO O SOPRINTENDENZA

INVN - Numero	45759
INVD - Data	1989

## LA - ALTRE LOCALIZZAZIONI

TCL - Tipo di Localizzazione	reperimento
------------------------------	-------------

### PRV - LOCALIZZAZIONE GEOGRAFICO-AMMINISTRATIVA

PRVP - Provincia	PU
------------------	----

<b>PRVC - Comune</b>	Sant' Angelo in Lizzola
<b>PRL - Altra località</b>	Montecchio
<b>RP - REPERIMENTO</b>	
<b>LGI - COORDINATE I.G.M. O ALTRO</b>	
<b>LGII - Istituto</b>	I.G.M.I.
<b>LGIT - Denominazione tavoletta</b>	Colbordolo
<b>LGIN - Numero foglio</b>	109
<b>LGIQ - Sigla quadrante</b>	II NO
<b>LGC - PARTICELLE CATASTALI</b>	
<b>LGCC - Comune</b>	-
<b>LGCM - Foglio</b>	-
<b>LGCR - Particelle</b>	?
<b>SPR - Specifiche di reperimento</b>	area SO.ME.SA./ tomba 1
<b>DSC - DATI DI SCAVO</b>	
<b>DSCF - Ente responsabile</b>	SA AN
<b>DSCA - Autori dello scavo</b>	Quiri P.
<b>DSCD - Data di scavo</b>	1979/09/00
<b>OG - OGGETTO</b>	
<b>OGT - OGGETTO</b>	
<b>OGTD - Definizione</b>	piatto
<b>CLS - Classe e produzione</b>	ceramica attica a figure rosse
<b>DT - CRONOLOGIA</b>	
<b>DTZ - CRONOLOGIA GENERICA</b>	
<b>DTZG - Secolo</b>	sec. V a.C.
<b>DTZS - Frazione di secolo</b>	seconda metà
<b>DTS - CRONOLOGIA SPECIFICA</b>	
<b>DTSI - Da</b>	430 a.C.
<b>DTSV - Validità</b>	ca.
<b>DTSF - A</b>	400 a.C.
<b>DTSL - Validità</b>	ca.
<b>DTM - Motivazione cronologia</b>	bibliografia
<b>AU - DEFINIZIONE CULTURALE</b>	
<b>ATB - AMBITO CULTURALE</b>	
<b>ATBD - Denominazione</b>	produzione attica
<b>ATBM - Motivazione dell'attribuzione</b>	analisi stilistica
<b>MT - DATI TECNICI</b>	
<b>MTC - Materia e tecnica</b>	argilla depurata; a tornio veloce; sovraddipintura
<b>MIS - MISURE</b>	
<b>MISU - Unità</b>	cm.
<b>MISA - Altezza</b>	6

<b>MISD - Diametro</b>	18
<b>MISV - Varie</b>	diametro piede 7.7
<b>CO - CONSERVAZIONE</b>	
<b>STC - STATO DI CONSERVAZIONE</b>	
<b>STCC - Stato di conservazione</b>	parzialmente ricomposto
<b>STCS - Indicazioni specifiche</b>	incompleto
<b>DA - DATI ANALITICI</b>	
<b>DES - DESCRIZIONE</b>	
<b>DESO - Indicazioni sull'oggetto</b>	Orlo appena estroflesso con bordo ispessito e arrotondato; vasca leggermente concava, delimitata all'esterno da due sottili modanature; robusto stelo cavo su piede strombato. Decorazione: sull'orlo tralcio d'alloro con bacche sovraddipinte e foglie a risparmio; al centro del fondo ruota a quattro raggi.
<b>TU - CONDIZIONE GIURIDICA E VINCOLI</b>	
<b>CDG - CONDIZIONE GIURIDICA</b>	
<b>CDGG - Indicazione generica</b>	proprietà Stato
<b>CDGS - Indicazione specifica</b>	Ministero per i Beni e le Attività Culturali
<b>DO - FONTI E DOCUMENTI DI RIFERIMENTO</b>	
<b>FTA - FOTOGRAFIE</b>	
<b>FTAX - Genere</b>	documentazione allegata
<b>FTAP - Tipo</b>	fotografia b.n.
<b>FTAN - Codice identificativo</b>	SA AN 215568
<b>FTAT - Note</b>	profilo
<b>FTA - FOTOGRAFIE</b>	
<b>FTAX - Genere</b>	documentazione allegata
<b>FTAP - Tipo</b>	fotografia b.n.
<b>FTAN - Codice identificativo</b>	SA AN 215569
<b>FTAT - Note</b>	interno
<b>DRA - DOCUMENTAZIONE GRAFICA</b>	
<b>DRAT - Tipo</b>	prospetto/ sezione
<b>DRAS - Scala</b>	1:1
<b>DRAN - Codice identificativo</b>	SA AN 30476
<b>DRAA - Autore</b>	Fernandez A.R.M. (LA FENICE S.r.l.)
<b>DRAD - Data</b>	1997
<b>BIB - BIBLIOGRAFIA</b>	
<b>BIBX - Genere</b>	bibliografia specifica
<b>BIBA - Autore</b>	Landolfi M.
<b>BIBD - Anno di edizione</b>	[1991]
<b>BIBN - V., pp., nn.</b>	p. 71 n.3
<b>BIBH - Sigla per citazione</b>	00000212

**CM - COMPILAZIONE****CMP - COMPILAZIONE**

<b>CMPD - Data</b>	1997
<b>CMPN - Nome compilatore</b>	Baldoni D. (LA FENICE S.r.l.)
<b>FUR - Funzionario responsabile</b>	Baldelli G.

**RVM - TRASCRIZIONE PER MEMORIZZAZIONE**

<b>RVMD - Data registrazione</b>	1999
<b>RVMN - Nome revisore</b>	Tarpini R. (LA FENICE s.r.l.)