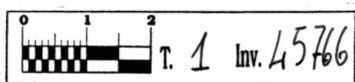
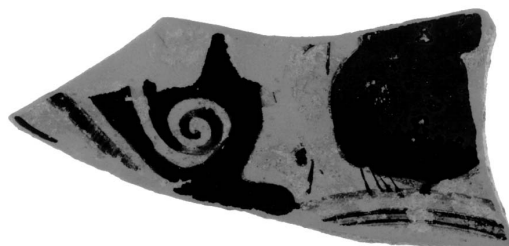


SCHEDA



S. ANGELO IN LIZZOLA
Area SO.ME.SA.

CD - CODICI

| | |
|---------------------------------|------------------------|
| TSK - Tipo di scheda | RA |
| LIR - Livello di ricerca | P |
| NCT - CODICE UNIVOCO | |
| NCTR - Codice regione | 11 |
| NCTN - Numero catalogo generale | 00085378 |
| ESC - Ente schedatore | S02 (esposto Museo AN) |
| ECP - Ente competente | S02 |

LC - LOCALIZZAZIONE

PVC - LOCALIZZAZIONE GEOGRAFICO-AMMINISTRATIVA

| | |
|------------------|--------|
| PVCP - Provincia | AN |
| PVCC - Comune | Ancona |

LDC - COLLOCAZIONE SPECIFICA

| | |
|-------------------------------|---|
| LDCT - Tipologia | palazzo |
| LDCQ - Qualificazione | statale |
| LDCN - Denominazione attuale | Palazzo Ferretti |
| LDCU - Indirizzo | via Ferretti, 1 |
| LDCM - Denominazione raccolta | Museo Archeologico Nazionale delle Marche |
| LDCS - Specifiche | piano 1: sala 18 |

UB - UBICAZIONE

INV - INVENTARIO DI MUSEO O SOPRINTENDENZA

| | |
|---------------|-------|
| INVN - Numero | 45766 |
| INVD - Data | 1989 |

LA - ALTRE LOCALIZZAZIONI

| | |
|------------------------------|-------------|
| TCL - Tipo di Localizzazione | reperimento |
|------------------------------|-------------|

PRV - LOCALIZZAZIONE GEOGRAFICO-AMMINISTRATIVA

| | |
|------------------|----|
| PRVP - Provincia | PU |
|------------------|----|

| | |
|---|-----------------------------------|
| PRVC - Comune | Sant' Angelo in Lizzola |
| PRL - Altra località | Montecchio |
| RP - REPERIMENTO | |
| LGI - COORDINATE I.G.M. O ALTRO | |
| LGII - Istituto | I.G.M.I. |
| LGIT - Denominazione tavoletta | Colbordolo |
| LGIN - Numero foglio | 109 |
| LGIQ - Sigla quadrante | II NO |
| LGC - PARTICELLE CATASTALI | |
| LGCC - Comune | - |
| LGCM - Foglio | - |
| LGCR - Particelle | ? |
| SPR - Specifiche di reperimento | area SO.ME.SA./ tomba 1 |
| DSC - DATI DI SCAVO | |
| DSCF - Ente responsabile | SA AN |
| DSCA - Autori dello scavo | Quiri P. |
| DSCD - Data di scavo | 1979/09/00 |
| OG - OGGETTO | |
| OGT - OGGETTO | |
| OGTD - Definizione | kylix/frammento |
| CLS - Classe e produzione | ceramica attica a figure rosse |
| DT - CRONOLOGIA | |
| DTZ - CRONOLOGIA GENERICA | |
| DTZG - Secolo | sec. V a.C. |
| DTZS - Frazione di secolo | seconda metà |
| DTS - CRONOLOGIA SPECIFICA | |
| DTSI - Da | 430 a.C. |
| DTSV - Validità | ca. |
| DTSF - A | 400 a.C. |
| DTSL - Validità | ca. |
| DTM - Motivazione cronologia | bibliografia |
| AU - DEFINIZIONE CULTURALE | |
| ATB - AMBITO CULTURALE | |
| ATBD - Denominazione | produzione attica |
| ATBM - Motivazione dell'attribuzione | analisi stilistica |
| MT - DATI TECNICI | |
| MTC - Materia e tecnica | argilla depurata; a tornio veloce |
| MIS - MISURE | |
| MISU - Unità | cm. |
| MISL - Larghezza | 3.5 |

CO - CONSERVAZIONE**STC - STATO DI CONSERVAZIONE**

| | |
|--------------------------------------|-------------------------|
| STCC - Stato di conservazione | frammentario |
| STCS - Indicazioni specifiche | abrasioni della vernice |

DA - DATI ANALITICI**DES - DESCRIZIONE**

| | |
|--|--|
| DESO - Indicazioni sull'oggetto | Frammento del fondo con parte della fascia a meandro interrotto da campi a scacchiera che delimitava la scena figurata. |
| DESS - Indicazioni sul soggetto | Esterno: resta la parte inferiore di una figura maschile stante, di profilo a destra, affrontata ad altra figura di cui è visibile un piede. |

TU - CONDIZIONE GIURIDICA E VINCOLI**CDG - CONDIZIONE GIURIDICA**

| | |
|-------------------------------------|--|
| CDGG - Indicazione generica | proprietà Stato |
| CDGS - Indicazione specifica | Ministero per i Beni e le Attività Culturali |

DO - FONTI E DOCUMENTI DI RIFERIMENTO**FTA - FOTOGRAFIE**

| | |
|-------------------------------------|-------------------------|
| FTAX - Genere | documentazione allegata |
| FTAP - Tipo | fotografia b.n. |
| FTAN - Codice identificativo | SA AN 215579 |
| FTAT - Note | veduta frontale |

DRA - DOCUMENTAZIONE GRAFICA

| | |
|-------------------------------------|-------------------------------------|
| DRAT - Tipo | prospetto/ sezione |
| DRAS - Scala | 1:1 |
| DRAN - Codice identificativo | SA AN 30483 |
| DRAA - Autore | Fernandez A.R.M. (LA FENICE S.r.l.) |
| DRAD - Data | 1997 |

BIB - BIBLIOGRAFIA

| | |
|-----------------------------------|------------------------|
| BIBX - Genere | bibliografia specifica |
| BIBA - Autore | Landolfi M. |
| BIBD - Anno di edizione | [1991] |
| BIBN - V., pp., nn. | p. 71 n. 2 |
| BIBH - Sigla per citazione | 00000212 |

CM - COMPILAZIONE**CMP - COMPILAZIONE**

| | |
|---------------------------------------|-------------------------------|
| CMPD - Data | 1997 |
| CMPN - Nome compilatore | Baldoni D. (LA FENICE S.r.l.) |
| FUR - Funzionario responsabile | Baldelli G. |

RVM - TRASCRIZIONE PER MEMORIZZAZIONE

| | |
|----------------------------------|-------------------------------|
| RVMD - Data registrazione | 1999 |
| RVMN - Nome revisore | Tarpini R. (LA FENICE s.r.l.) |