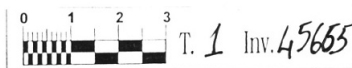


SCHEDA



S. SEVERINO - Strada Comunale

CD - CODICI

TSK - Tipo di scheda	RA
LIR - Livello di ricerca	P
NCT - CODICE UNIVOCO	
NCTR - Codice regione	11
NCTN - Numero catalogo generale	00085445
ESC - Ente schedatore	S02 (esposto Museo AN)
ECP - Ente competente	S02

LC - LOCALIZZAZIONE

PVC - LOCALIZZAZIONE GEOGRAFICO-AMMINISTRATIVA

PVCP - Provincia	AN
PVCC - Comune	Ancona

LDC - COLLOCAZIONE SPECIFICA

LDCT - Tipologia	palazzo
LDCQ - Qualificazione	statale
LDCN - Denominazione attuale	Palazzo Ferretti
LDCU - Indirizzo	via Ferretti, 1

LDCM - Denominazione raccolta	Museo Archeologico Nazionale delle Marche
LDCS - Specifiche	piano 1: sala 18
UB - UBICAZIONE	
INV - INVENTARIO DI MUSEO O SOPRINTENDENZA	
INVN - Numero	45665
INVD - Data	1989
LA - ALTRE LOCALIZZAZIONI	
TCL - Tipo di Localizzazione	reperimento
PRV - LOCALIZZAZIONE GEOGRAFICO-AMMINISTRATIVA	
PRVP - Provincia	MC
PRVC - Comune	San Severino Marche
PRVF - Frazione	Frustellano
RP - REPERIMENTO	
LGI - COORDINATE I.G.M. O ALTRO	
LGII - Istituto	I.G.M.I.
LGIT - Denominazione tavoletta	Treia
LGIN - Numero foglio	124
LGIQ - Sigla quadrante	I NO
LGC - PARTICELLE CATASTALI	
LGCC - Comune	-
LGCM - Foglio	-
LGCR - Particelle	?
SPR - Specifiche di reperimento	strada Comunale/ tomba 1
DSC - DATI DI SCAVO	
DSCF - Ente responsabile	SA AN
DSCA - Autori dello scavo	Sgubini Moretti A.M.
DSCD - Data di scavo	1976
OG - OGGETTO	
OGT - OGGETTO	
OGTD - Definizione	craterisco
CLS - Classe e produzione	ceramica lucana a figure rosse
DT - CRONOLOGIA	
DTZ - CRONOLOGIA GENERICA	
DTZG - Secolo	sec. V a.C.
DTZS - Frazione di secolo	fine
DTS - CRONOLOGIA SPECIFICA	
DTSI - Da	410 a.C.
DTSV - Validità	ca.
DTSF - A	400 a.C.
DTSL - Validità	ca.

DTM - Motivazione cronologia	analisi stilistica
-------------------------------------	--------------------

AU - DEFINIZIONE CULTURALE

AUT - AUTORE

AUTN - Nome scelto	Schwerin Group
---------------------------	----------------

AUTM - Motivazione dell'attribuzione	analisi stilistica
---	--------------------

AUTH - Sigla per citazione	00000038
-----------------------------------	----------

ATB - AMBITO CULTURALE

ATBD - Denominazione	produzione lucana
-----------------------------	-------------------

ATBM - Motivazione dell'attribuzione	analisi stilistica
---	--------------------

MT - DATI TECNICI

MTC - Materia e tecnica	argilla depurata; a tornio veloce
--------------------------------	-----------------------------------

MIS - MISURE

MISU - Unità	cm.
---------------------	-----

MISA - Altezza	12.3
-----------------------	------

MISV - Varie	diametro orlo 13.2
---------------------	--------------------

MISV - Varie	diametro piede 6.5
---------------------	--------------------

CO - CONSERVAZIONE

STC - STATO DI CONSERVAZIONE

STCC - Stato di conservazione	ricomposto
--------------------------------------	------------

STCS - Indicazioni specifiche	integrazioni
--------------------------------------	--------------

DA - DATI ANALITICI

DES - DESCRIZIONE

DESO - Indicazioni sull'oggetto	Orlo svasato con bordo sporgente a sezione triangolare; vasca cilindrica rastremata verso il fondo; anse a maniglia con sezione a bastoncino, impostate obliquamente sulla metà superiore del ventre; piede ad anello spesso, con bordo risparmiato. Decorazione accessoria: sotto l'orlo tralcio di alloro; fasce verticali a risparmio con file di punti in vernice nera, inquadrano lateralmente le scene figurate.
--	--

DESS - Indicazioni sul soggetto	Lato A: donna stante, di prospetto, con specchio e tirso, presso un cippo.
--	--

TU - CONDIZIONE GIURIDICA E VINCOLI

CDG - CONDIZIONE GIURIDICA

CDGG - Indicazione generica	proprietà Stato
------------------------------------	-----------------

CDGS - Indicazione specifica	Ministero per i Beni e le Attività Culturali
-------------------------------------	--

DO - FONTI E DOCUMENTI DI RIFERIMENTO

FTA - FOTOGRAFIE

FTAX - Genere	documentazione allegata
----------------------	-------------------------

FTAP - Tipo	fotografia b.n.
--------------------	-----------------

FTAN - Codice identificativo	SA AN 215637
-------------------------------------	--------------

FTAT - Note	lato A
--------------------	--------

FTA - FOTOGRAFIE

FTAX - Genere	documentazione allegata
FTAP - Tipo	fotografia b.n.
FTAN - Codice identificativo	SA AN 215638
FTAT - Note	lato B

DRA - DOCUMENTAZIONE GRAFICA

DRAT - Tipo	prospetto/ sezione
DRAS - Scala	1:1
DRAN - Codice identificativo	SA AN 30404
DRAA - Autore	Fernandez A.R.M. (LA FENICE S.r.l.)
DRAD - Data	1997

CM - COMPILAZIONE**CMP - COMPILAZIONE**

CMPD - Data	1997
CMPN - Nome compilatore	Baldoni D. (LA FENICE S.r.l.)
FUR - Funzionario responsabile	Baldelli G.

RVM - TRASCRIZIONE PER MEMORIZZAZIONE

RVMD - Data registrazione	1999
RVMN - Nome revisore	Tarpini R. (LA FENICE s.r.l.)