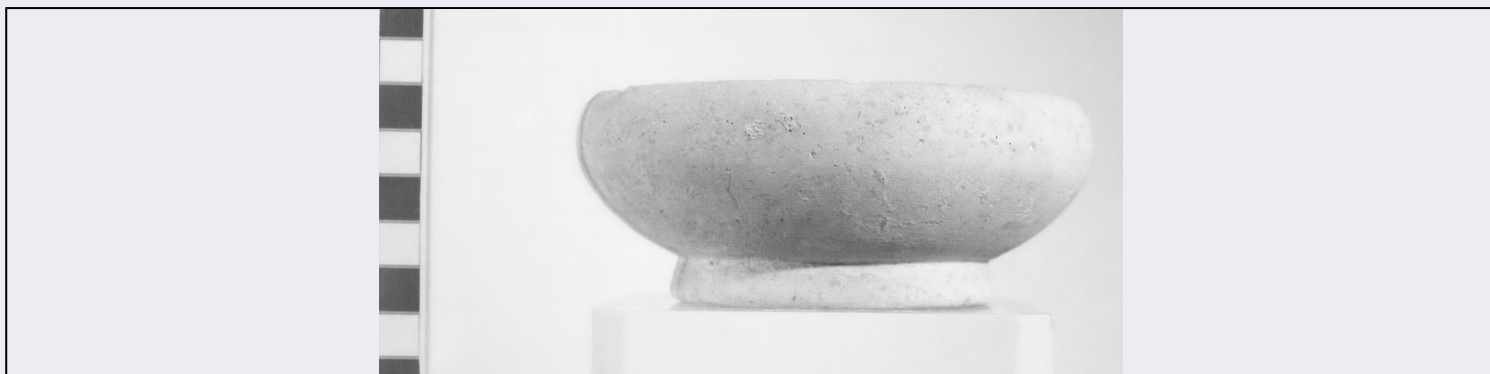


# SCHEDA



## CD - CODICI

TSK - Tipo di scheda RA

LIR - Livello di ricerca P

### NCT - CODICE UNIVOCO

NCTR - Codice regione 11

NCTN - Numero catalogo generale 00090761

ESC - Ente schedatore S02

ECP - Ente competente S02

## LC - LOCALIZZAZIONE

### PVC - LOCALIZZAZIONE GEOGRAFICO-AMMINISTRATIVA

PVCP - Provincia AN

PVCC - Comune Ancona

### LDC - COLLOCAZIONE SPECIFICA

LDCT - Tipologia palazzo

LDCQ - Qualificazione statale

LDCN - Denominazione attuale Palazzo Ferretti

LDCM - Denominazione raccolta Museo Archeologico Nazionale delle Marche

LDCS - Specifiche piano 1: sala 18: vetrina 4 A: ripiano II

## UB - UBICAZIONE

### INV - INVENTARIO DI MUSEO O SOPRINTENDENZA

INVN - Numero 36513

INVD - Data 1978

## LA - ALTRE LOCALIZZAZIONI

TCL - Tipo di Localizzazione reperimento

### PRV - LOCALIZZAZIONE GEOGRAFICO-AMMINISTRATIVA

PRVP - Provincia AN

PRVC - Comune Camerano

PRVL - Località San Giovanni

## RP - REPERIMENTO

### LGI - COORDINATE I.G.M. O ALTRO

<b>LGII - Istituto</b>	I.G.M.I.
<b>LGIT - Denominazione tavoletta</b>	Camerano
<b>LGIN - Numero foglio</b>	118
<b>LGIQ - Sigla quadrante</b>	IV SO
<b>SPR - Specifiche di reperimento</b>	area Scandalli/ tomba 90
<b>DSC - DATI DI SCAVO</b>	
<b>DSCA - Autori dello scavo</b>	Lollini D.
<b>DSCD - Data di scavo</b>	1974
<b>DSCI - Inventario di scavo</b>	28
<b>OG - OGGETTO</b>	
<b>OGT - OGGETTO</b>	
<b>OGTD - Definizione</b>	coppa
<b>CLS - Classe e produzione</b>	ceramica acroma
<b>DT - CRONOLOGIA</b>	
<b>DTZ - CRONOLOGIA GENERICA</b>	
<b>DTZG - Secolo</b>	sec. V a.C.
<b>DTS - CRONOLOGIA SPECIFICA</b>	
<b>DTSI - Da</b>	420 a.C.
<b>DTSV - Validità</b>	ca.
<b>DTSF - A</b>	400 a.C.
<b>DTSL - Validità</b>	ca.
<b>DTM - Motivazione cronologia</b>	bibliografia
<b>AU - DEFINIZIONE CULTURALE</b>	
<b>ATB - AMBITO CULTURALE</b>	
<b>ATBD - Denominazione</b>	Piceno V
<b>ATBM - Motivazione dell'attribuzione</b>	bibliografia
<b>MT - DATI TECNICI</b>	
<b>MTC - Materia e tecnica</b>	argilla depurata; a tornio veloce
<b>MIS - MISURE</b>	
<b>MISU - Unità</b>	cm.
<b>MISA - Altezza</b>	4.9
<b>MISD - Diametro</b>	12.6
<b>CO - CONSERVAZIONE</b>	
<b>STC - STATO DI CONSERVAZIONE</b>	
<b>STCC - Stato di conservazione</b>	integro
<b>TU - CONDIZIONE GIURIDICA E VINCOLI</b>	
<b>CDG - CONDIZIONE GIURIDICA</b>	
<b>CDGG - Indicazione generica</b>	proprietà Stato
<b>CDGS - Indicazione</b>	

specifica

Ministero per i Beni e le Attività Culturali

## DO - FONTI E DOCUMENTI DI RIFERIMENTO

### FTA - FOTOGRAFIE

**FTAX - Genere** documentazione allegata

**FTAP - Tipo** fotografia b.n.

**FTAN - Codice identificativo** SA AN 218308

### DRA - DOCUMENTAZIONE GRAFICA

**DRAT - Tipo** prospetto/ sezione

**DRAS - Scala** 1:1

**DRAN - Codice identificativo** SA AN 3037

### BIB - BIBLIOGRAFIA

**BIBX - Genere** bibliografia specifica

**BIBA - Autore** Museo Archeologico

**BIBD - Anno di edizione** 1998

**BIBN - V., pp., nn.** p. 151

**BIBH - Sigla per citazione** 00000288

## CM - COMPILAZIONE

### CMP - COMPILAZIONE

**CMPD - Data** 1999

**CMPN - Nome compilatore** Consorzio Skeda (De Angelis D.)

**FUR - Funzionario responsabile** Baldelli G.