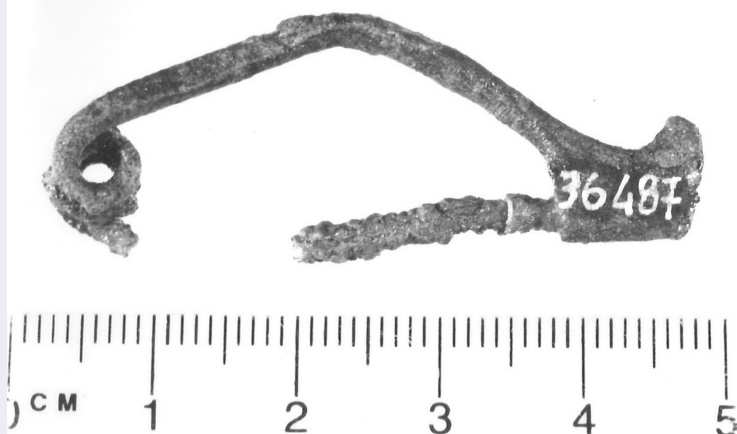


SCHEDA



CD - CODICI

| | |
|---------------------------------|----------|
| TSK - Tipo di scheda | RA |
| LIR - Livello di ricerca | P |
| NCT - CODICE UNIVOCO | |
| NCTR - Codice regione | 11 |
| NCTN - Numero catalogo generale | 00090773 |
| ESC - Ente schedatore | S02 |
| ECP - Ente competente | S02 |

LC - LOCALIZZAZIONE

PVC - LOCALIZZAZIONE GEOGRAFICO-AMMINISTRATIVA

| | |
|------------------|--------|
| PVCP - Provincia | AN |
| PVCC - Comune | Ancona |

LDC - COLLOCAZIONE SPECIFICA

| | |
|-------------------------------|---|
| LDCT - Tipologia | palazzo |
| LDCQ - Qualificazione | statale |
| LDCN - Denominazione attuale | Palazzo Ferretti |
| LDCM - Denominazione raccolta | Museo Archeologico Nazionale delle Marche |
| LDCS - Specifiche | piano 1: sala 18: vetrina 4 B: ripiano II |

UB - UBICAZIONE

INV - INVENTARIO DI MUSEO O SOPRINTENDENZA

| | |
|---------------|-------|
| INVN - Numero | 36487 |
| INVD - Data | 1978 |

LA - ALTRE LOCALIZZAZIONI

| | |
|------------------------------|-------------|
| TCL - Tipo di Localizzazione | reperimento |
|------------------------------|-------------|

PRV - LOCALIZZAZIONE GEOGRAFICO-AMMINISTRATIVA

| | |
|------------------|--------------|
| PRVP - Provincia | AN |
| PRVC - Comune | Camerano |
| PRVL - Località | San Giovanni |

RP - REPERIMENTO**LGI - COORDINATE I.G.M. O ALTRO**

| | |
|--|--------------------------|
| LGII - Istituto | I.G.M.I. |
| LGIT - Denominazione tavoletta | Camerano |
| LGIN - Numero foglio | 118 |
| LGIQ - Sigla quadrante | IV SO |
| SPR - Specifiche di reperimento | area Scandalli/ tomba 90 |

DSC - DATI DI SCAVO

| | |
|-----------------------------------|------------|
| DSCA - Autori dello scavo | Lollini D. |
| DSCD - Data di scavo | 1974 |
| DSCI - Inventario di scavo | 2 |

OG - OGGETTO**OGT - OGGETTO**

| | |
|----------------------------------|----------------------|
| OGTD - Definizione | fibula |
| OGTT - Tipologia | tipo "Certosa" |
| CLS - Classe e produzione | oggetti di ornamento |

DT - CRONOLOGIA**DTZ - CRONOLOGIA GENERICA**

| | |
|----------------------|-------------|
| DTZG - Secolo | sec. V a.C. |
|----------------------|-------------|

DTS - CRONOLOGIA SPECIFICA

| | |
|-------------------------------------|--------------|
| DTSI - Da | 420 a.C. |
| DTSV - Validità | ca. |
| DTSF - A | 400 a.C. |
| DTSL - Validità | ca. |
| DTM - Motivazione cronologia | bibliografia |

AU - DEFINIZIONE CULTURALE**ATB - AMBITO CULTURALE**

| | |
|---|--------------|
| ATBD - Denominazione | Piceno V |
| ATBM - Motivazione dell'attribuzione | bibliografia |

MT - DATI TECNICI

| | |
|--------------------------------|-----------------|
| MTC - Materia e tecnica | bronzo; fusione |
|--------------------------------|-----------------|

MIS - MISURE

| | |
|-------------------------|-----|
| MISU - Unità | cm. |
| MISN - Lunghezza | 4.6 |

CO - CONSERVAZIONE**STC - STATO DI CONSERVAZIONE**

| | |
|--------------------------------------|----------------------|
| STCC - Stato di conservazione | mutilo |
| STCS - Indicazioni specifiche | manca parte dell'ago |

TU - CONDIZIONE GIURIDICA E VINCOLI

CDG - CONDIZIONE GIURIDICA**CDGG - Indicazione generica**

proprietà Stato

CDGS - Indicazione specifica

Ministero per i Beni e le Attività Culturali

DO - FONTI E DOCUMENTI DI RIFERIMENTO**FTA - FOTOGRAFIE****FTAX - Genere**

documentazione allegata

FTAP - Tipo

fotografia b.n.

FTAN - Codice identificativo

SA AN 218032

DRA - DOCUMENTAZIONE GRAFICA**DRAT - Tipo**

prospetto/ sezione

DRAS - Scala

1:1

DRAN - Codice identificativo

SA AN 2638-2639

BIB - BIBLIOGRAFIA**BIBX - Genere**

bibliografia specifica

BIBA - Autore

Lollini D.G.

BIBD - Anno di edizione

1985

BIBI - V., tavv., figg.

f. 22,2

BIBH - Sigla per citazione

00000249

BIB - BIBLIOGRAFIA**BIBX - Genere**

bibliografia specifica

BIBA - Autore

Museo Archeologico

BIBD - Anno di edizione

1998

BIBN - V., pp., nn.

p. 151

BIBH - Sigla per citazione

00000288

CM - COMPILAZIONE**CMP - COMPILAZIONE****CMPD - Data**

1999

CMPN - Nome compilatore

Consorzio Skeda (De Angelis D.)

FUR - Funzionario responsabile

Baldelli G.