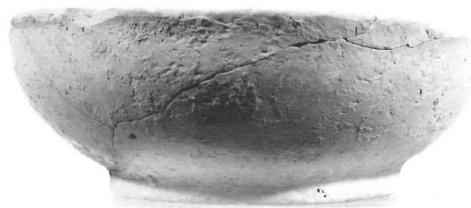


SCHEDA



CD - CODICI

TSK - Tipo di scheda RA

LIR - Livello di ricerca P

NCT - CODICE UNIVOCO

NCTR - Codice regione 11

NCTN - Numero catalogo generale 00091059

ESC - Ente schedatore S02

ECP - Ente competente S02

LC - LOCALIZZAZIONE

PVC - LOCALIZZAZIONE GEOGRAFICO-AMMINISTRATIVA

PVCP - Provincia AN

PVCC - Comune Ancona

LDC - COLLOCAZIONE SPECIFICA

LDCT - Tipologia palazzo

LDCQ - Qualificazione statale

LDCN - Denominazione attuale Palazzo Ferretti

LDCM - Denominazione raccolta Museo Archeologico Nazionale delle Marche

LDCS - Specifiche piano 1: sala 18: vetrina 3 B: ripiano III

UB - UBICAZIONE

INV - INVENTARIO DI MUSEO O SOPRINTENDENZA

INVN - Numero 37302

INVD - Data 1980

LA - ALTRE LOCALIZZAZIONI

TCL - Tipo di Localizzazione reperimento

PRV - LOCALIZZAZIONE GEOGRAFICO-AMMINISTRATIVA

PRVP - Provincia AN

PRVC - Comune Camerano

PRVL - Località San Giovanni

RP - REPERIMENTO**LGI - COORDINATE I.G.M. O ALTRO**

LGII - Istituto	I.G.M.I.
LGIT - Denominazione tavoletta	Camerano
LGIN - Numero foglio	118
LGIQ - Sigla quadrante	IV SO
SPR - Specifiche di reperimento	area Scandalli/ tomba 100

DSC - DATI DI SCAVO

DSCA - Autori dello scavo	Lollini D.
DSCD - Data di scavo	1974
DSCI - Inventario di scavo	23

OG - OGGETTO**OGT - OGGETTO**

OGTD - Definizione	coppetta
CLS - Classe e produzione	ceramica acroma

DT - CRONOLOGIA**DTZ - CRONOLOGIA GENERICA**

DTZG - Secolo	sec. V a.C.
----------------------	-------------

DTS - CRONOLOGIA SPECIFICA

DTSI - Da	420 a.C.
DTSV - Validità	ca.
DTSF - A	400 a.C.
DTSL - Validità	ca.
DTM - Motivazione cronologia	bibliografia

AU - DEFINIZIONE CULTURALE**ATB - AMBITO CULTURALE**

ATBD - Denominazione	Piceno V
ATBM - Motivazione dell'attribuzione	bibliografia

MT - DATI TECNICI

MTC - Materia e tecnica	argilla depurata; a tornio veloce
--------------------------------	-----------------------------------

MIS - MISURE

MISU - Unità	cm.
MISA - Altezza	4.6
MISD - Diametro	12.1

CO - CONSERVAZIONE**STC - STATO DI CONSERVAZIONE**

STCC - Stato di conservazione	ricomposto
STCS - Indicazioni specifiche	orlo lacunoso

TU - CONDIZIONE GIURIDICA E VINCOLI

CDG - CONDIZIONE GIURIDICA**CDGG - Indicazione generica**

proprietà Stato

CDGS - Indicazione specifica

Ministero per i Beni e le Attività Culturali

DO - FONTI E DOCUMENTI DI RIFERIMENTO**FTA - FOTOGRAFIE****FTAX - Genere**

documentazione allegata

FTAP - Tipo

fotografia b.n.

FTAN - Codice identificativo

SA AN 218006

DRA - DOCUMENTAZIONE GRAFICA**DRAT - Tipo**

prospetto/ sezione

DRAS - Scala

1:1

DRAN - Codice identificativo

SA AN 2999

BIB - BIBLIOGRAFIA**BIBX - Genere**

bibliografia specifica

BIBA - Autore

Museo Archeologico

BIBD - Anno di edizione

1998

BIBN - V., pp., nn.

p. 153

BIBI - V., tavv., figg.

f. 42

BIBH - Sigla per citazione

00000288

CM - COMPILAZIONE**CMP - COMPILAZIONE****CMPD - Data**

1999

CMPN - Nome compilatore

Consorzio Skeda (De Angelis D.)

FUR - Funzionario responsabile

Baldelli G.