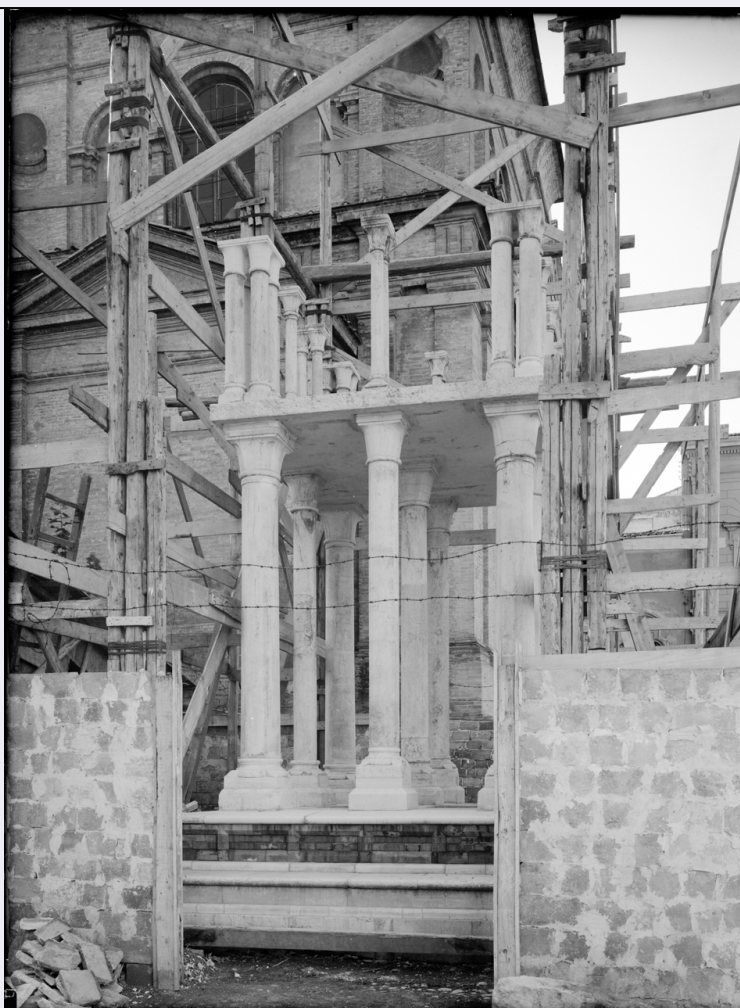


# SCHEDA



## CD - CODICI

<b>TSK - Tipo scheda</b>	F
<b>LIR - Livello catalogazione</b>	C
<b>NCT - CODICE UNIVOCO</b>	
<b>NCTR - Codice Regione</b>	08
<b>NCTN - Numero catalogo generale</b>	00640753
<b>ESC - Ente schedatore</b>	S261
<b>ECP - Ente competente per tutela</b>	S261

## OG - BENE CULTURALE

<b>AMB - Ambito di tutela MiBACT</b>	storico artistico
<b>CTG - Categoria</b>	DOCUMENTAZIONE DEL PATRIMONIO STORICO ARTISTICO
<b>OGT - DEFINIZIONE BENE</b>	
<b>OGTD - Definizione</b>	negativo
<b>OGTT - Tipologia</b>	documentazione di restauro
<b>OGC - TRATTAMENTO CATALOGRAFICO</b>	
<b>OGCT - Trattamento catalografico</b>	bene semplice

<b>OGM - Modalità di individuazione</b>	appartenenza ad una collezione o raccolta pubblica
---	--

<b>OGR - Disponibilità del bene</b>	bene disponibile
-------------------------------------	------------------

## **RV - RELAZIONI**

### **RSE - RELAZIONI CON ALTRI BENI**

<b>RSER - Tipo relazione</b>	è contenuto in
------------------------------	----------------

<b>RSES - Specifiche tipo relazione</b>	correlazione di posizione
---	---------------------------

<b>RSET - Tipo scheda</b>	A
---------------------------	---

<b>RSED - Definizione del bene</b>	Palazzo
------------------------------------	---------

<b>RSEC - Identificativo univoco della scheda</b>	0800241663
---	------------

### **RSE - RELAZIONI CON ALTRI BENI**

<b>RSER - Tipo relazione</b>	è in relazione con
------------------------------	--------------------

<b>RSES - Specifiche tipo relazione</b>	correlazione iconografica: Protezione antiaerea della tomba di Rolandino de' Passeggeri
---	---

<b>RSET - Tipo scheda</b>	F
---------------------------	---

<b>RSED - Definizione del bene</b>	negativo
------------------------------------	----------

<b>RSEC - Identificativo univoco della scheda</b>	0800640750
---	------------

### **RSE - RELAZIONI CON ALTRI BENI**

<b>RSER - Tipo relazione</b>	è in relazione con
------------------------------	--------------------

<b>RSES - Specifiche tipo relazione</b>	correlazione iconografica: veduta tomba di Rolandino de' Passeggeri dopo l'incursione aerea del 24 luglio 1943
---	--

<b>RSET - Tipo scheda</b>	F
---------------------------	---

<b>RSED - Definizione del bene</b>	negativo
------------------------------------	----------

<b>RSEC - Identificativo univoco della scheda</b>	0800640751
---	------------

### **RSE - RELAZIONI CON ALTRI BENI**

<b>RSER - Tipo relazione</b>	è in relazione con
------------------------------	--------------------

<b>RSES - Specifiche tipo relazione</b>	correlazione iconografica: inizio dei lavori di ricomposizione tomba di Rolandino de' Passeggeri (1948)
---	---

<b>RSET - Tipo scheda</b>	F
---------------------------	---

<b>RSED - Definizione del bene</b>	negativo
------------------------------------	----------

<b>RSEC - Identificativo univoco della scheda</b>	0800640752
---	------------

### **RSE - RELAZIONI CON ALTRI BENI**

<b>RSER - Tipo relazione</b>	è in relazione con
------------------------------	--------------------

<b>RSES - Specifiche tipo relazione</b>	correlazione iconografica: tomba di Rolandino de' Passeggeri durante la ricostruzione. Particolare del piano inferiore (1949)
---	---

<b>RSET - Tipo scheda</b>	F
---------------------------	---

<b>RSED - Definizione del bene</b>	negativo
------------------------------------	----------

<b>RSEC - Identificativo univoco della scheda</b>	0800640754
---	------------

### **RSE - RELAZIONI CON ALTRI BENI**

<b>RSER - Tipo relazione</b>	è in relazione con
<b>RSES - Specifiche tipo relazione</b>	correlazione iconografica: ricomposizione del sarcofago della tomba di Rolandino de' Passeggeri (1949)
<b>RSET - Tipo scheda</b>	F
<b>RSED - Definizione del bene</b>	negativo
<b>RSEC - Identificativo univoco della scheda</b>	0800640755
<b>RSE - RELAZIONI CON ALTRI BENI</b>	
<b>RSER - Tipo relazione</b>	è in relazione con
<b>RSES - Specifiche tipo relazione</b>	correlazione iconografica: ricostruzione della parte architettonica del piano superiore e del sarcofago della tomba di Rolandino de' Passeggeri (1949)
<b>RSET - Tipo scheda</b>	F
<b>RSED - Definizione del bene</b>	negativo
<b>RSEC - Identificativo univoco della scheda</b>	0800640756
<b>RSE - RELAZIONI CON ALTRI BENI</b>	
<b>RSER - Tipo relazione</b>	è in relazione con
<b>RSES - Specifiche tipo relazione</b>	correlazione iconografica: ricostruzione della tomba di Rolandino de' Passeggeri. Piramide cuspidale, completamento del rivestimento in laterizi smaltati (1949)
<b>RSET - Tipo scheda</b>	F
<b>RSED - Definizione del bene</b>	negativo
<b>RSEC - Identificativo univoco della scheda</b>	0800640757
<b>RSE - RELAZIONI CON ALTRI BENI</b>	
<b>RSER - Tipo relazione</b>	è in relazione con
<b>RSES - Specifiche tipo relazione</b>	correlazione iconografica: lavori quasi ultimati della ricostruzione della tomba di Rolandino de' Passeggeri (1949-1950)
<b>RSET - Tipo scheda</b>	F
<b>RSED - Definizione del bene</b>	negativo
<b>RSEC - Identificativo univoco della scheda</b>	0800640758
<b>RSE - RELAZIONI CON ALTRI BENI</b>	
<b>RSER - Tipo relazione</b>	è in relazione con
<b>RSES - Specifiche tipo relazione</b>	correlazione iconografica: riproduzioni della tomba di Rolandino de' Passeggeri da stampe custdite presso la Biblioteca Comunale di Bologna
<b>RSET - Tipo scheda</b>	F
<b>RSED - Definizione del bene</b>	negativo
<b>RSEC - Identificativo univoco della scheda</b>	0800640759
<b>RSE - RELAZIONI CON ALTRI BENI</b>	
<b>RSER - Tipo relazione</b>	è in relazione con
<b>RSES - Specifiche tipo relazione</b>	correlazione iconografica: tomba di Rolandino de' Passeggeri a lavori ultimati (1950)

<b>RSET - Tipo scheda</b>	F
<b>RSED - Definizione del bene</b>	negativo
<b>RSEC - Identificativo univoco della scheda</b>	0800640760
<b>RSE - RELAZIONI CON ALTRI BENI</b>	
<b>RSER - Tipo relazione</b>	è in relazione con
<b>RSES - Specifiche tipo relazione</b>	correlazione iconografica: veduta della piazza san Domenico con la Chiesa e la tomba di Rolandino de' Passeggeri e l'Arca di Egidio Foscherari (1952)
<b>RSET - Tipo scheda</b>	F
<b>RSED - Definizione del bene</b>	negativo
<b>RSEC - Identificativo univoco della scheda</b>	0800640761
<b>LC - LOCALIZZAZIONE GEOGRAFICO - AMMINISTRATIVA</b>	
<b>PVC - LOCALIZZAZIONE</b>	
<b>PVCS - Stato</b>	ITALIA
<b>PVCR - Regione</b>	Emilia-Romagna
<b>PVCP - Provincia</b>	BO
<b>PVCC - Comune</b>	Bologna
<b>LDC - COLLOCAZIONE SPECIFICA</b>	
<b>LDCT - Tipologia</b>	palazzo
<b>LDCQ - Qualificazione</b>	senatoriale
<b>LDCN - Denominazione attuale</b>	Palazzo Dall'Armi Marescalchi
<b>LDCF - Uso</b>	ufficio
<b>LDCU - Indirizzo</b>	via IV Novembre, 5
<b>LDCM - Denominazione raccolta</b>	Soprintendenza Archeologia, Belle Arti e Paesaggio per la città metropolitana di Bologna e le province di Modena, Reggio Emilia e Ferrara
<b>LDCS - Specifiche</b>	Archivio fotografico storico - Stanza climatizzata
<b>LDCD - Riferimento cronologico</b>	1969 post
<b>LCN - Note</b>	L'originario armadio ligneo in cui è stata rintracciata la lastra, si conserva nell'ammezzato del piano terra, nel corridoio verandato contiguo all'attuale archivio documentale. La maggior parte dei negativi conservati entro l'armadio erano mantenuti in posizione verticale da un sistema di binari in legno. Ogni singola collocazione era contrassegnata da un numero di ubicazione relativo alle lastre che erano contenute in tale spazio. Le matrici fotografiche, in seguito all'intervento conservativo, sono state spostate nella stanza climatizzata adibita ad Archivio fotografico, in armadi metallici a doppia anta, entro scatole di cartone acid-free.
<b>ACB - ACCESSIBILITA' DEL BENE</b>	
<b>ACBA - Accessibilità</b>	si
<b>LA - ALTRE LOCALIZZAZIONI GEOGRAFICO - AMMINISTRATIVE</b>	
<b>TLC - Tipo di localizzazione</b>	luogo di provenienza/collocazione precedente
<b>PRV - LOCALIZZAZIONE</b>	

<b>PRVS - Stato</b>	ITALIA
<b>PRVR - Regione</b>	Emilia-Romagna
<b>PRVP - Provincia</b>	BO
<b>PRVC - Comune</b>	Bologna
<b>PRC - COLLOCAZIONE SPECIFICA</b>	
<b>PRCT - Tipologia contenitore fisico</b>	palazzo
<b>PRCN - Denominazione contenitore fisico</b>	Palazzo Garganelli
<b>PRCF - Uso contenitore fisico</b>	ufficio
<b>PRCU - Indicazioni viabilistiche</b>	via Santo Stefano, 40
<b>PRCM - Denominazione contenitore giuridico</b>	Soprintendenza ai Monumenti dell'Emilia
<b>PRD - DATI CRONOLOGICI</b>	
<b>PRDU - Data fine</b>	1969
<b>UB - DATI PATRIMONIALI/INVENTARI/STIME/COLLEZIONI</b>	
<b>UBF - UBICAZIONE BENE</b>	
<b>UBFP - Fondo</b>	Fondo Negativi - Soprintendenza ABAP
<b>UBFU - Titolo di unità archivistica</b>	LASTRE 89
<b>INV - ALTRI INVENTARI</b>	
<b>INVN - Codice inventario</b>	N_002267
<b>INVD - Riferimento cronologico</b>	2016
<b>AU - DEFINIZIONE CULTURALE</b>	
<b>AUT - AUTORE/RESPONSABILITA'</b>	
<b>AUTJ - Ente schedatore</b>	S261
<b>AUTH - Codice identificativo</b>	BAPA0205
<b>AUTN - Nome scelto di persona o ente</b>	A. Villani & Figli
<b>AUTP - Tipo intestazione</b>	E
<b>AUTA - Indicazioni cronologiche</b>	1932-1970
<b>AUTR - Ruolo</b>	fotografo principale
<b>AUTM - Motivazione/fonte</b>	iscrizione
<b>AUTZ - Note</b>	ms. sul pergamino che conteneva la lastra
<b>SG - SOGGETTO</b>	
<b>SGT - SOGGETTO</b>	
<b>SGTI - Identificazione</b>	Emilia Romagna - Bologna - Piazza San Domenico - Tomba di Rolandino dei Passeggeri
<b>SGTI - Identificazione</b>	Scultura - Chiese - Monumenti sepolcrali
<b>SGTI - Identificazione</b>	Scultura - Restauro - Danni di guerra - Guerra mondiale 1939-1945

<b>SGTD - Indicazioni sul soggetto</b>	Bologna - Piazza San Domenico - Ricostruzione del piano superiore della Tomba di Rolandino dei Passeggeri - 1265-1539 - Scultura. Lavori di restauro in seguito ai danni di guerra dopo l'incursione aerea (1950)
<b>SGL - TITOLO</b>	
<b>SGLT - Titolo proprio</b>	Bologna Tomba di Rolandino durante i lavori
<b>SGLS - Specifiche titolo</b>	ms. sul pergamino
<b>SGL - TITOLO</b>	
<b>SGLA - Titolo attribuito</b>	Ricostruzione della parte architettonica del piano superiore della tomba di Rolandino de' Passeggeri - Bologna - Piazza San Domenico
<b>SGLS - Specifiche titolo</b>	del catalogatore
<b>DT - CRONOLOGIA</b>	
<b>DTZ - CRONOLOGIA GENERICA</b>	
<b>DTZG - Fascia cronologica /periodo</b>	XX
<b>DTZS - Specifiche fascia cronologica/periodo</b>	metà
<b>DTS - CRONOLOGIA SPECIFICA</b>	
<b>DTSI - Da</b>	1949
<b>DTSV - Validità</b>	(?)
<b>DTSF - A</b>	1950
<b>DTSL - Validità</b>	ca
<b>DTM - Motivazione/fonte</b>	iscrizione
<b>DTM - Motivazione/fonte</b>	fonte archivistica
<b>DTT - Note</b>	ms. sul pergamino che conteneva la lastra; FNTI: BAPF033
<b>LR - LUOGO E DATA DELLA RIPRESA</b>	
<b>LRC - LOCALIZZAZIONE</b>	
<b>LRCS - Stato</b>	ITALIA
<b>LRCR - Regione</b>	Emilia-Romagna
<b>LRCP - Provincia</b>	BO
<b>LRCC - Comune</b>	Bologna
<b>LRO - Occasione</b>	Ricostruzione della tomba di Rolandino de Passeggeri dopo il crollo dovuto ad un'incursione aerea (24 luglio 1943)
<b>LRD - Data della ripresa</b>	gennaio 1959
<b>MT - DATI TECNICI</b>	
<b>MTX - Indicazione di colore</b>	BN
<b>MTC - MATERIA E TECNICA</b>	
<b>MTCM - Materia</b>	vetro
<b>MTCT - Tecnica</b>	gelatina ai sali d'argento
<b>FRM - Formato</b>	18 x 24
<b>CO - CONSERVAZIONE E INTERVENTI</b>	
<b>STC - STATO DI CONSERVAZIONE</b>	
<b>STCC - Stato di conservazione</b>	buono
<b>STCS - Specifiche</b>	lacune, specchio d'argento, impronte digitali

<b>STCN - Note</b>	lato vetro angoli superiori spizzicati, graffi parte inferiore, piccola lacuna parte superiore, lieve specchio d'argento bordo laterale sinistro e nell'angolo inferiore sinistro, impronta digitale angolo inferiore sinistro, lacune bordo laterale sinistro
<b>STD - Modalità di conservazione</b>	La lastra è conservata entro una busta di carta a quattro falde, posta verticalmente sul lato maggiore, inserita all'interno di una scatola automontanti in cartone. I materiali utilizzati sono P.A.T. passed. All'interno della scatola le lastre sono collocate in ordine progressivo seguendo la nuova numerazione inventariale attribuita.
<b>RST - INTERVENTI</b>	
<b>RSTP - Riferimento alla parte</b>	supporto primario
<b>RSTI - Tipo intervento</b>	condizionamento, pulitura chimica, pulitura meccanica
<b>RSTD - Riferimento cronologico</b>	2015-2016
<b>RSTT - Descrizione intervento</b>	Condizionamento/ Pulitura meccanica lato emulsione; pulitura con miscela idro alcoolica rimosse tracce di colla su lato vetro
<b>RSTE - Ente responsabile</b>	Soprintendenza BEAP BO
<b>RSTR - Ente finanziatore /sponsor</b>	Fondazione del Monte di Bologna e Ravenna
<b>RSTR - Ente finanziatore /sponsor</b>	Fondazione Cassa di Risparmio di Modena
<b>RSTR - Ente finanziatore /sponsor</b>	Associazione Regionale Casse e Monti
<b>RSTN</b>	La Fototeca Sas di Elvira Tonelli
<b>RSTO - Note</b>	La lastra negativa, dopo la pulitura, è stata collocata in una busta di carta conservativa e posta entro una scatola di cartone inerte.
<b>DA - DATI ANALITICI</b>	
<b>DES - Descrizione</b>	La lastra negativa era originariamente contenuta in pergamino; tale busta, con iscrizioni e annotazioni, si conserva separatamente. Sono visibili le impronte portastre.
<b>ISE - ISCRIZIONI/EMBLEMI/MARCHI/STEMMI/TIMBRI</b>	
<b>ISEP - Posizione</b>	sul pergamino: recto
<b>ISED - Definizione</b>	iscrizione
<b>ISEZ - Descrizione</b>	pergamino prestampato contenente campi vuoti per i dati relativi alla collocazione, all'inventario, alla soggettazione del fototipo, successivamente compilato ad inchiostro.
<b>ISEC - Classe di appartenenza</b>	documentaria
<b>ISEM - Materia e tecnica</b>	tipografica
<b>ISEM - Materia e tecnica</b>	a inchiostro
<b>ISEI - Trascrizione</b>	SOPRINTENDENZA AI MONUMENTI DELL'EMILIA/ BOLOGNA/ MOBILE C SCAF. II N. 21/ INVENT. N. / PROV. Bologna COMUNE Bologna/ LOCALITÀ Bologna/ MONUMENTO Tomba di Rolandino/ lavori di ricostruzione/ FOTOGRAFO Villani DATA 1949/ OSSERVAZIONI
	Nell'archivio fotografico della SABAP sono conservati 26 negativi su lastra (v. paragrafo RV - RELAZIONI) che documentano la tomba di Rolandino de' Passeggeri dalla messa in sicurezza per la protezione

**NSC - Notizie storico-critiche**

antiaerea durante la Seconda guerra mondiale, al crollo dovuto alla caduta di una bomba il 24 luglio 1943 (BIBH: BAPB0110, p. 20), per poi passare al restauro fino al completamento dello stesso. Questa documentazione fotografica è stata realizzata dal 1940 ca. fino al 1952 da due fotografi bolognesi: Villani e Zagnoli. Il negativo in esame realizzato da Villani mostra l'avvenuto ricollocamento delle colonnine del piano superiore della Tomba di Rolandino. La fase successiva, ovvero la ricostruzione degli archetti, è visibile nella lastra N\_001385, realizzata da Zagnoli (NCTN 0800640756). Lo Studio Villani, tra il 1920 e il 1950, è interprete di un periodo storicamente complesso, a cavallo tra le due guerre prima e affrontando la fase post bellica poi. In particolare, tra il 1943 e il 1945, lo Studio viene incaricato di eseguire campagne fotografiche volte a documentare i monumenti per avere un punto di riferimento per i successivi restauri ma anche gli esiti dei gravi bombardamenti che devastarono parte del centro storico di Bologna (BIBH: BAPB0109, p. 157; BAPB0061, p. 14), come mostra la lastra in esame. Nel pergamino contenente la lastra è riportata la data "1949". Tale datazione sembra però essere confutata da un documento custodito presso l'Archivio Storico della Soprintendenza (FNTI: BAPF033) in cui leggiamo: "[...] agli inizi del 1950 si era giunti al ricollocamento delle colonnine superiori". L'inquadratura scelta da Villani mostra il lato del monumento sul cui fondo si erge la Cappella Ghisilardi e la recinzione costruita per proteggere il monumento durante la ricostruzione.

**TU - CONDIZIONE GIURIDICA E PROVVEDIMENTI DI TUTELA****CDG - CONDIZIONE GIURIDICA**

<b>CDGG - Indicazione generica</b>	proprietà Stato
<b>CDGS - Indicazione specifica</b>	Ministero dei beni e delle attività culturali e del turismo - SABAP
<b>CDGI - Indirizzo</b>	via IV Novembre, 5 - Bologna
<b>BPT - Provvedimenti di tutela - sintesi</b>	no

**DO - DOCUMENTAZIONE****FTA - DOCUMENTAZIONE FOTOGRAFICA**

<b>FTAN - Codice identificativo</b>	SABAP/N_002267
<b>FTAX - Genere</b>	documentazione allegata
<b>FTAP - Tipo</b>	fotografia digitale (file)
<b>FTAF - Formato</b>	jpg
<b>FTAM - Titolo/didascalia</b>	inv. N_002267
<b>FTAA - Autore</b>	La Fototeca Sas di Elvira Tonelli
<b>FTAD - Riferimento cronologico</b>	2016/00/00
<b>FTAE - Ente proprietario</b>	Archivio Fotografico SBEAPBO
<b>FTAC - Collocazione</b>	Archivio Fotografico SBEAPBO
<b>FTAK - Nome file originale</b>	N_002267.jpg

**FNT - FONTI E DOCUMENTI**

<b>FNTI - Codice identificativo</b>	BAPF033
<b>FNTX - Genere</b>	documentazione allegata
<b>FNTP - Tipo</b>	minuta



<b>FNTR - Formato</b>	pdf
<b>FNTT - Denominazione /titolo</b>	Ricostruzione del monumento tombale a Rolandino dei Passeggeri in Bologna
<b>FNTA - Autore</b>	s.n.
<b>FNTD - Riferimento cronologico</b>	dicembre 1950
<b>FNTN - Nome archivio</b>	Archivio Storico della Soprintendenza Archeologica, Belle Arti e Paesaggio per la città metropolitana di Bologna e le provincie di Modena, Reggio Emilia e Ferrara
<b>FNTS - Collocazione</b>	BO M94 BOLOGNA, TOMBA A ROLANDINO DE' PASSEGGERI 1900-1950
<b>FNTK - Nome file originale</b>	BAPF033.pdf
<b>BIB - BIBLIOGRAFIA</b>	
<b>BIBR - Abbreviazione</b>	Barbacci 1977
<b>BIBJ - Ente schedatore</b>	S261
<b>BIBH - Codice identificativo</b>	BAPB0110
<b>BIBX - Genere</b>	bibliografia di confronto
<b>BIBF - Tipo</b>	monografia
<b>BIBM - Riferimento bibliografico completo</b>	Alfredo Barbacci, Monumenti di Bologna: distruzioni e restauri, Bologna, Cappelli, 1977.
<b>BIB - BIBLIOGRAFIA</b>	
<b>BIBR - Abbreviazione</b>	Bersani, Roversi Monaco 1995
<b>BIBJ - Ente schedatore</b>	S261
<b>BIBH - Codice identificativo</b>	BAPB0109
<b>BIBX - Genere</b>	bibliografia di confronto
<b>BIBF - Tipo</b>	monografia
<b>BIBM - Riferimento bibliografico completo</b>	Delenda Bononia: immagini dei bombardamenti 1943-1945, a cura di Cristina Bersani e Valeria Roncuzzi Roversi Monaco; scritti di Alfredo Barbacci et al.; presentazioni di Walter Vitali, Francesco Berti Arnoaldi Veli, Paolo Messina, Bologna, Pàtron, 1995.
<b>BIB - BIBLIOGRAFIA</b>	
<b>BIBR - Abbreviazione</b>	Zamagni, Menzani & al. 2014
<b>BIBJ - Ente schedatore</b>	S261
<b>BIBH - Codice identificativo</b>	BAPB0061
<b>BIBX - Genere</b>	bibliografia specifica
<b>BIBF - Tipo</b>	catalogo mostra
<b>BIBM - Riferimento bibliografico completo</b>	Lo studio Villani di Bologna. Il più importante atelier fotografico italiano del XX secolo tra industria, arte e storia, a cura di Vera Zamagni, Tito Menzani, Sara Romano, Emanuela Sesti, Bologna, Poligrafici Editoriale S.p.A., 2014.
<b>BIB - BIBLIOGRAFIA</b>	
<b>BIBR - Abbreviazione</b>	Trent'anni di fotografie Villani 1988
<b>BIBJ - Ente schedatore</b>	S261
<b>BIBH - Codice identificativo</b>	BAPB0361
<b>BIBX - Genere</b>	bibliografia specifica
<b>BIBF - Tipo</b>	monografia

<b>BIBM - Riferimento bibliografico completo</b>	Trent'anni di fotografie Villani a Bologna: 1920-1950, Bologna, Cappelli, 1988.
<b>BIB - BIBLIOGRAFIA</b>	
<b>BIBR - Abbreviazione</b>	Borghi 2012
<b>BIBJ - Ente schedatore</b>	S261
<b>BIBH - Codice identificativo</b>	BAPB1205
<b>BIBX - Genere</b>	bibliografia di confronto
<b>BIBF - Tipo</b>	monografia
<b>BIBM - Riferimento bibliografico completo</b>	Beatrice Borghi, San Domenico. Un patrimonio secolare di arte, fede e cultura, Ferrara, Minerva Edizioni, 2012
<b>BIB - BIBLIOGRAFIA</b>	
<b>BIBR - Abbreviazione</b>	Amaldi 1951
<b>BIBJ - Ente schedatore</b>	S261
<b>BIBH - Codice identificativo</b>	BAPB1215
<b>BIBX - Genere</b>	bibliografia di confronto
<b>BIBF - Tipo</b>	contributo in periodico
<b>BIBM - Riferimento bibliografico completo</b>	Amaldi V., Il monumento tombale a Rolandino Passeggeri in Bologna e la sua ricostruzione. In "Bollettino d'arte", 26. (1951), 3, p. 266-270
<b>BIB - BIBLIOGRAFIA</b>	
<b>BIBR - Abbreviazione</b>	Raule 1949
<b>BIBJ - Ente schedatore</b>	S261
<b>BIBH - Codice identificativo</b>	BAPB1217
<b>BIBX - Genere</b>	bibliografia di confronto
<b>BIBF - Tipo</b>	quotidiano
<b>BIBM - Riferimento bibliografico completo</b>	Raule Angelo, Piccolo cantiere bolognese in Piazza San Domenico. In "L'Avvenire", 22 gennaio 1949
<b>AD - ACCESSO AI DATI</b>	
<b>ADS - SPECIFICHE DI ACCESSO AI DATI</b>	
<b>ADSP - Profilo di accesso</b>	1
<b>ADSM - Motivazione</b>	scheda contenente dati liberamente accessibili
<b>CM - CERTIFICAZIONE E GESTIONE DEI DATI</b>	
<b>CMP - REDAZIONE E VERIFICA SCIENTIFICA</b>	
<b>CMPD - Anno di redazione</b>	2016
<b>CMPN - Responsabile ricerca e redazione</b>	Gatto, Giada
<b>RSR - Referente verifica scientifica</b>	Giudici, Corinna
<b>FUR - Funzionario responsabile</b>	Farinelli, Patrizia