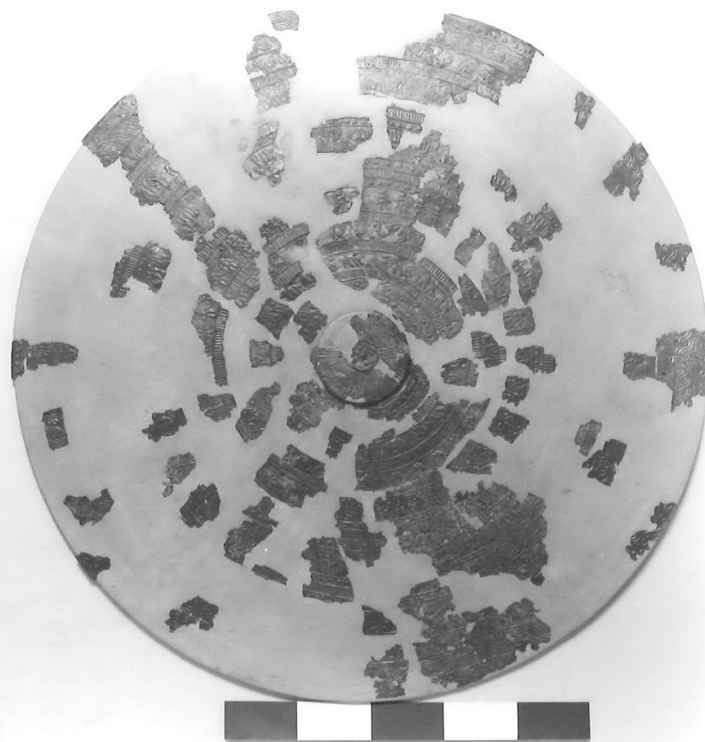


# SCHEDA



## CD - CODICI

TSK - Tipo di scheda	RA
LIR - Livello di ricerca	P
NCT - CODICE UNIVOCO	
NCTR - Codice regione	11
NCTN - Numero catalogo generale	00072417
ESC - Ente schedatore	S02
ECP - Ente competente	S02

## LC - LOCALIZZAZIONE

### PVC - LOCALIZZAZIONE GEOGRAFICO-AMMINISTRATIVA

PVCP - Provincia	AN
PVCC - Comune	Ancona
PVCL - Località	Ancona

### LDC - COLLOCAZIONE SPECIFICA

LDCT - Tipologia	palazzo
LDCQ - Qualificazione	statale
LDCN - Denominazione attuale	Palazzo Ferretti
LDCM - Denominazione raccolta	Museo Archeologico Nazionale delle Marche
LDCS - Specifiche	piano 3: sala 6: vetrina a muro dx: a parete

## UB - UBICAZIONE

### INV - INVENTARIO DI MUSEO O SOPRINTENDENZA

INVN - Numero	7221
INVD - Data	1990
<b>LA - ALTRE LOCALIZZAZIONI</b>	
TCL - Tipo di Localizzazione	reperimento
<b>PRV - LOCALIZZAZIONE GEOGRAFICO-AMMINISTRATIVA</b>	
PRVP - Provincia	AN
PRVC - Comune	Fabriano
PRVL - Località	Santa Maria in Campo
<b>RP - REPERIMENTO</b>	
<b>LGI - COORDINATE I.G.M. O ALTRO</b>	
LGII - Istituto	I.G.M.I.
LGIT - Denominazione tavoletta	Fabriano
LGIN - Numero foglio	116
LGIQ - Sigla quadrante	II S.E.
<b>LGC - PARTICELLE CATASTALI</b>	
LGCC - Comune	-
LGCM - Foglio	-
LGCR - Particelle	-
SPR - Specifiche di reperimento	fondo Negroni; tomba n. 3
<b>DSC - DATI DI SCAVO</b>	
DSCA - Autori dello scavo	Dall'Osso I.
DSCD - Data di scavo	1915
<b>OG - OGGETTO</b>	
<b>OGT - OGGETTO</b>	
OGTD - Definizione	scudo
CLS - Classe e produzione	armi
<b>DT - CRONOLOGIA</b>	
<b>DTZ - CRONOLOGIA GENERICA</b>	
DTZG - Secolo	sec. VII a.C.
DTZS - Frazione di secolo	secondo quarto
<b>DTS - CRONOLOGIA SPECIFICA</b>	
DTSI - Da	674 a.C.
DTSF - A	650 a.C.
DTM - Motivazione cronologia	analisi stilistica
<b>AU - DEFINIZIONE CULTURALE</b>	
<b>ATB - AMBITO CULTURALE</b>	
ATBD - Denominazione	cultura orientalizzante; produzione tarquiniese
ATBM - Motivazione dell'attribuzione	analisi stilistica
<b>MT - DATI TECNICI</b>	
MTC - Materia e tecnica	bronzo;laminazione; a sbalzo; a punzone

**MIS - MISURE**

<b>MISU - Unità</b>	cm.
---------------------	-----

<b>MISD - Diametro</b>	92
------------------------	----

**CO - CONSERVAZIONE****STC - STATO DI CONSERVAZIONE**

<b>STCC - Stato di conservazione</b>	frammentario
--------------------------------------	--------------

<b>STCS - Indicazioni specifiche</b>	la ricomposizione dei frammenti è stata applicata su un supporto rigido
--------------------------------------	---

**DA - DATI ANALITICI****DES - DESCRIZIONE**

<b>DESO - Indicazioni sull'oggetto</b>	sottile lamina bronzea di forma rotonda, lievemente convessa al centro, che doveva essere distesa su una base rigida. Al centro piccolo umbone sporgente, con il centro circondato e spartito in quattro parti da file di punti e borchiette centrali, da cui partono undici fasci di quattro bastoncini. Attorno ci sono quindici zone concentriche variamente decorate a puzzone e separate da semplici linee e da file di puntini comprese tra due linee continue. Dal centro verso l'esterno: cerchietti con punto centrale; bastoncini; quadrupedi; bastoncini; palmette fenicie stilizzate; bastoncini; guerrieri elmati; bastoncini; guerrieri a cavallo; bastoncini; palmette a cinque foglie; treccia continua; cechietto con punto centrale.
--	--

**TU - CONDIZIONE GIURIDICA E VINCOLI****CDG - CONDIZIONE GIURIDICA**

<b>CDGG - Indicazione generica</b>	proprietà Stato
------------------------------------	-----------------

<b>CDGS - Indicazione specifica</b>	Ministero per i Beni e le Attività culturali
-------------------------------------	--

**DO - FONTI E DOCUMENTI DI RIFERIMENTO****FTA - FOTOGRAFIE**

<b>FTAX - Genere</b>	documentazione allegata
----------------------	-------------------------

<b>FTAP - Tipo</b>	fotografie b/n
--------------------	----------------

<b>FTAN - Codice identificativo</b>	SA AN 188601
-------------------------------------	--------------

**DRA - DOCUMENTAZIONE GRAFICA**

<b>DRAT - Tipo</b>	prospetto/ sezione
--------------------	--------------------

<b>DRAS - Scala</b>	1:1
---------------------	-----

<b>DRAN - Codice identificativo</b>	SA AN 32249
-------------------------------------	-------------

<b>DRAA - Autore</b>	Sabatini T.
----------------------	-------------

<b>DRAD - Data</b>	1999
--------------------	------

**BIB - BIBLIOGRAFIA**

<b>BIBX - Genere</b>	bibliografia specifica
----------------------	------------------------

<b>BIBA - Autore</b>	Marconi P.
----------------------	------------

<b>BIBD - Anno di edizione</b>	1933
--------------------------------	------

<b>BIBN - V., pp., nn.</b>	coll. 304-306
----------------------------	---------------

<b>BIBI - V., tavv., figg.</b>	tavv. IX-X; XII
--------------------------------	-----------------

<b>BIBH - Sigla per citazione</b>	0000391
<b>BIB - BIBLIOGRAFIA</b>	
<b>BIBX - Genere</b>	bibliografia specifica
<b>BIBA - Autore</b>	Necropoli Santa Maria
<b>BIBD - Anno di edizione</b>	1994
<b>BIBN - V., pp., nn.</b>	pagg. 58, 61
<b>BIBH - Sigla per citazione</b>	0001118
<b>BIB - BIBLIOGRAFIA</b>	
<b>BIBX - Genere</b>	bibliografia specifica
<b>BIBA - Autore</b>	Von Duhm
<b>BIBD - Anno di edizione</b>	1939
<b>BIBN - V., pp., nn.</b>	pagg. 206-209
<b>BIBI - V., tavv., figg.</b>	tav. 31
<b>BIBH - Sigla per citazione</b>	0000297
<b>BIB - BIBLIOGRAFIA</b>	
<b>BIBX - Genere</b>	bibliografia specifica
<b>BIBA - Autore</b>	Camporeale G.
<b>BIBD - Anno di edizione</b>	1967
<b>BIBN - V., pp., nn.</b>	pag. 33
<b>BIBH - Sigla per citazione</b>	0000155
<b>CM - COMPILAZIONE</b>	
<b>CMP - COMPILAZIONE</b>	
<b>CMPD - Data</b>	1997
<b>CMPN - Nome compilatore</b>	Gobbi C.
<b>FUR - Funzionario responsabile</b>	Baldelli G.
<b>RVM - TRASCRIZIONE PER MEMORIZZAZIONE</b>	
<b>RVMD - Data registrazione</b>	2002
<b>RVMN - Nome revisore</b>	Baldoni V.