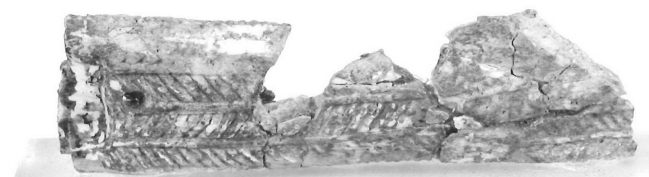


# SCHEDA



## CD - CODICI

TSK - Tipo di scheda RA

LIR - Livello di ricerca P

### NCT - CODICE UNIVOCO

NCTR - Codice regione 11

NCTN - Numero catalogo generale 00072437

ESC - Ente schedatore S02

ECP - Ente competente S02

## LC - LOCALIZZAZIONE

### PVC - LOCALIZZAZIONE GEOGRAFICO-AMMINISTRATIVA

PVCP - Provincia AN

PVCC - Comune Ancona

PVCL - Località Ancona

### LDC - COLLOCAZIONE SPECIFICA

LDCT - Tipologia palazzo

LDCQ - Qualificazione statale

LDCN - Denominazione attuale Palazzo Ferretti

LDCM - Denominazione raccolta Museo Archeologico Nazionale delle Marche

LDCS - Specifiche piano 3: sala 6: vetrina a muro dx: ripiano I

## UB - UBICAZIONE

### INV - INVENTARIO DI MUSEO O SOPRINTENDENZA

INVN - Numero 7242 A

INVD - Data 1990

## LA - ALTRE LOCALIZZAZIONI

TCL - Tipo di Localizzazione reperimento

### PRV - LOCALIZZAZIONE GEOGRAFICO-AMMINISTRATIVA

PRVP - Provincia AN

PRVC - Comune Fabriano

<b>PRVL - Località</b>	Santa Maria in Campo
<b>RP - REPERIMENTO</b>	
<b>LGI - COORDINATE I.G.M. O ALTRO</b>	
<b>LGII - Istituto</b>	I.G.M.I.
<b>LGIT - Denominazione tavoletta</b>	Fabriano
<b>LGIN - Numero foglio</b>	116
<b>LGIQ - Sigla quadrante</b>	II S.E.
<b>LGC - PARTICELLE CATASTALI</b>	
<b>LGCC - Comune</b>	-
<b>LGCM - Foglio</b>	-
<b>LGCR - Particelle</b>	-
<b>SPR - Specifiche di reperimento</b>	fondo Negroni; tomba n. 3
<b>DSC - DATI DI SCAVO</b>	
<b>DSCA - Autori dello scavo</b>	Dall'Osso I.
<b>DSCD - Data di scavo</b>	1915
<b>OG - OGGETTO</b>	
<b>OGT - OGGETTO</b>	
<b>OGTD - Definizione</b>	lastra
<b>DT - CRONOLOGIA</b>	
<b>DTZ - CRONOLOGIA GENERICA</b>	
<b>DTZG - Secolo</b>	sec. VII a.C.
<b>DTZS - Frazione di secolo</b>	secondo quarto
<b>DTS - CRONOLOGIA SPECIFICA</b>	
<b>DTSI - Da</b>	674 a.C.
<b>DTSF - A</b>	650 a.C.
<b>DTM - Motivazione cronologia</b>	analisi stilistica; contesto
<b>AU - DEFINIZIONE CULTURALE</b>	
<b>ATB - AMBITO CULTURALE</b>	
<b>ATBD - Denominazione</b>	fase Piceno III
<b>ATBM - Motivazione dell'attribuzione</b>	analisi stilistica; contesto
<b>MT - DATI TECNICI</b>	
<b>MTC - Materia e tecnica</b>	avorio; intaglio
<b>MIS - MISURE</b>	
<b>MISU - Unità</b>	cm.
<b>MISA - Altezza</b>	2.5
<b>MISN - Lunghezza</b>	7.5
<b>CO - CONSERVAZIONE</b>	
<b>STC - STATO DI CONSERVAZIONE</b>	
<b>STCC - Stato di conservazione</b>	frammentario

**DA - DATI ANALITICI****DES - DESCRIZIONE**

<b>DESO - Indicazioni sull'oggetto</b>	di forma pressoché rettangolare, con sezione appiattita; superficie decorata a incisione con motivi a spina di pesce
--	--

**TU - CONDIZIONE GIURIDICA E VINCOLI****CDG - CONDIZIONE GIURIDICA**

<b>CDGG - Indicazione generica</b>	proprietà Stato
<b>CDGS - Indicazione specifica</b>	Ministero per i Beni e le Attività culturali

**DO - FONTI E DOCUMENTI DI RIFERIMENTO****FTA - FOTOGRAFIE**

<b>FTAX - Genere</b>	documentazione allegata
<b>FTAP - Tipo</b>	fotografie b/n
<b>FTAN - Codice identificativo</b>	SA AN 188621

**DRA - DOCUMENTAZIONE GRAFICA**

<b>DRAT - Tipo</b>	prospetto/ sezione
<b>DRAS - Scala</b>	1:1
<b>DRAN - Codice identificativo</b>	SA AN 32230
<b>DRAA - Autore</b>	Sabatini T.
<b>DRAD - Data</b>	1999

**BIB - BIBLIOGRAFIA**

<b>BIBX - Genere</b>	bibliografia specifica
<b>BIBA - Autore</b>	Marconi P.
<b>BIBD - Anno di edizione</b>	1933
<b>BIBN - V., pp., nn.</b>	coll. 301; 310-311
<b>BIBI - V., tavv., figg.</b>	fig. 24
<b>BIBH - Sigla per citazione</b>	0000391

**BIB - BIBLIOGRAFIA**

<b>BIBX - Genere</b>	bibliografia specifica
<b>BIBA - Autore</b>	Necropoli Santa Maria
<b>BIBD - Anno di edizione</b>	1994
<b>BIBN - V., pp., nn.</b>	pag. 58
<b>BIBH - Sigla per citazione</b>	0001118

**CM - COMPILAZIONE****CMP - COMPILAZIONE**

<b>CMPD - Data</b>	1997
<b>CMPN - Nome compilatore</b>	Gobbi C.
<b>FUR - Funzionario responsabile</b>	Baldelli G.

**RVM - TRASCRIZIONE PER MEMORIZZAZIONE**

<b>RVMD - Data registrazione</b>	2002
<b>RVMN - Nome revisore</b>	Baldoni V.

## AN - ANNOTAZIONI

### OSS - Osservazioni

nel registro d'inventario sono numerati col 7242 tre frammenti di lastrina di avorio; in questa sede sono divisi con l'aggiunta di una lettera in successione; la scala metrica della foto ha come base 2 cm.