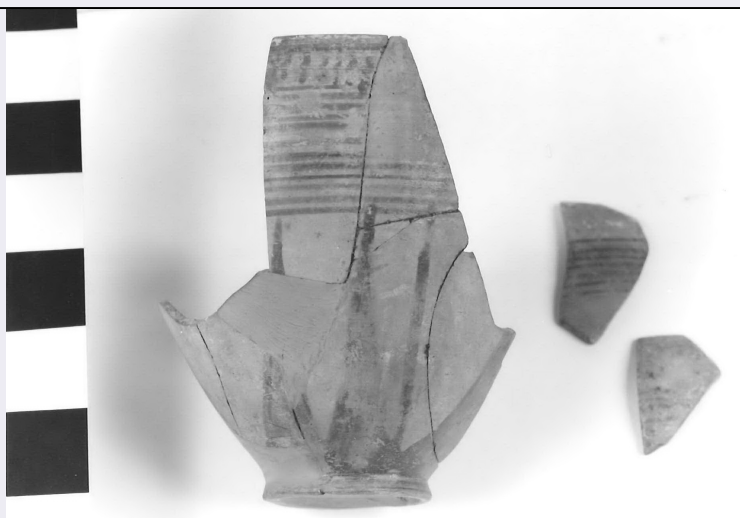


SCHEDA



CD - CODICI

TSK - Tipo di scheda RA

LIR - Livello di ricerca P

NCT - CODICE UNIVOCO

NCTR - Codice regione 11

NCTN - Numero catalogo generale 00072463

ESC - Ente schedatore S02

ECP - Ente competente S02

LC - LOCALIZZAZIONE

PVC - LOCALIZZAZIONE GEOGRAFICO-AMMINISTRATIVA

PVCP - Provincia AN

PVCC - Comune Ancona

PVCL - Località Ancona

LDC - COLLOCAZIONE SPECIFICA

LDCT - Tipologia palazzo

LDCQ - Qualificazione statale

LDCN - Denominazione attuale Palazzo Ferretti

LDCU - Indirizzo via Ferretti, 1

LDCM - Denominazione raccolta Museo Archeologico Nazionale delle Marche

LDCS - Specifiche piano 3: sala 6: vetrina 2 B: ripiano I

UB - UBICAZIONE

INV - INVENTARIO DI MUSEO O SOPRINTENDENZA

INVN - Numero 19766

LA - ALTRE LOCALIZZAZIONI

TCL - Tipo di Localizzazione reperimento

PRV - LOCALIZZAZIONE GEOGRAFICO-AMMINISTRATIVA

PRVP - Provincia AN

PRVC - Comune	Fabriano
PRVL - Località	Santa Maria in Campo
RP - REPERIMENTO	
LGI - COORDINATE I.G.M. O ALTRO	
LGII - Istituto	I.G.M.I.
LGIT - Denominazione tavoletta	Fabriano
LGIN - Numero foglio	116
LGIQ - Sigla quadrante	II SE
LGC - PARTICELLE CATASTALI	
LGCC - Comune	-
LGCM - Foglio	-
LGCR - Particelle	-
SPR - Specifiche di reperimento	Necropoli/ Tomba n. 4
DSC - DATI DI SCAVO	
DSCF - Ente responsabile	SA AN
DSCA - Autori dello scavo	Moretti M.
DSCD - Data di scavo	1955
DSCB - Bibliografia	Baldelli G., La tomba 4 in località Santa Maria in Campo, in: `Potere e Splendore. Gli antichi Piceni a Matelica`, Roma (L'Erma di Bretschneider), 2008, pp.132-133.
ROC - RIFERIMENTO OGGETTI STESSO CONTESTO	
ROCC - Classe di appartenenza materiali	ceramica daunia
ROCI - Inventario	19765
ROC - RIFERIMENTO OGGETTI STESSO CONTESTO	
ROCC - Classe di appartenenza materiali	avori
ROCI - Inventario	19764
OG - OGGETTO	
OGT - OGGETTO	
OGTD - Definizione	kyrie
CLS - Classe e produzione	contenitori in ceramica
DT - CRONOLOGIA	
DTZ - CRONOLOGIA GENERICA	
DTZG - Secolo	sec. VII a.C.
DTZS - Frazione di secolo	prima metà
DTS - CRONOLOGIA SPECIFICA	
DTSI - Da	699 a.C.
DTSF - A	650 a.C.
DTM - Motivazione cronologia	analisi stilistica
DTM - Motivazione cronologia	contesto
AU - DEFINIZIONE CULTURALE	

ATB - AMBITO CULTURALE	
ATBM - Motivazione dell'attribuzione	argilla; ingobbiatura
ATBM - Motivazione dell'attribuzione	bibliografia
MT - DATI TECNICI	
MTC - Materia e tecnica	argilla depurata nocciola; a tornio
MIS - MISURE	
MISU - Unità	cm.
MISA - Altezza	10
MISD - Diametro	4
MISS - Spessore	0.2
MISV - Varie	diametro bocca ricostruito 11 cm
CO - CONSERVAZIONE	
STC - STATO DI CONSERVAZIONE	
STCC - Stato di conservazione	parzialmente ricomposto
STCS - Indicazioni specifiche	ricomposta da sette frammenti con integrazioni sul piede e nella porzione inferiore della vasca; gravi lacune all'interno del corpo; superficie parzialmente abrasa con vernice evanida
DA - DATI ANALITICI	
DES - DESCRIZIONE	
DESO - Indicazioni sull'oggetto	Alta fascia dalle pareti leggermente rigonfie, orlo leggermente rientrante, piccolo piede leggermente troncoconico, alta vasca un poco rastremata nella porzione inferiore. All'esterno ingubbiatura e decorazione costituita da un gruppo di linee a sigma verticali entro filettatura orizzontale sotto l'orlo e fascio di filetti orizzontali al di sotto di esse in vernice rosso-bruna; raggiera irregolare dall'attacco della vasca alla banda di filetti, in vernice bruna piuttosto diluita. All'interno completamente verniciata in rosso-bruno.
TU - CONDIZIONE GIURIDICA E VINCOLI	
CDG - CONDIZIONE GIURIDICA	
CDGG - Indicazione generica	proprietà Stato
CDGS - Indicazione specifica	Ministero per i Beni e le Attività Culturali
DO - FONTI E DOCUMENTI DI RIFERIMENTO	
FTA - FOTOGRAFIE	
FTAX - Genere	documentazione allegata
FTAP - Tipo	fotografie b/n
FTAN - Codice identificativo	SA AN 188645
FTA - FOTOGRAFIE	
FTAX - Genere	documentazione allegata
FTAP - Tipo	diapositiva colore
FTAN - Codice identificativo	SA AN 432960
DRA - DOCUMENTAZIONE GRAFICA	

DRAT - Tipo	prospetto/ sezione
DRAS - Scala	1:1
DRAN - Codice identificativo	SA AN 2939
DRAA - Autore	Moreschi M.
DRAD - Data	1989
DRA - DOCUMENTAZIONE GRAFICA	
DRAT - Tipo	prospetto/ sezione
DRAS - Scala	1:1
DRAN - Codice identificativo	SA AN 32317
DRAA - Autore	Salati A.
DRAD - Data	1988
DRA - DOCUMENTAZIONE GRAFICA	
DRAT - Tipo	prospetto/ sezione
DRAS - Scala	1:1
DRAN - Codice identificativo	SA AN 32318
DRAA - Autore	Salati A.
DRAD - Data	1988
DRA - DOCUMENTAZIONE GRAFICA	
DRAT - Tipo	prospetto/ sezione
DRAS - Scala	1:1
DRAN - Codice identificativo	SA AN 32319
DRAA - Autore	Salati A.
DRAD - Data	1988
DRA - DOCUMENTAZIONE GRAFICA	
DRAT - Tipo	prospetto/ sezione
DRAS - Scala	1:1
DRAN - Codice identificativo	SA AN 32320
DRAA - Autore	Salati A.
DRAD - Data	1988
BIB - BIBLIOGRAFIA	
BIBX - Genere	bibliografia specifica
BIBA - Autore	Lollini D.G.
BIBD - Anno di edizione	1976
BIBI - V., tavv., figg.	tav. V, fig. 9
BIBH - Sigla per citazione	00000220
BIB - BIBLIOGRAFIA	
BIBX - Genere	bibliografia specifica
BIBA - Autore	Baldelli G.
BIBD - Anno di edizione	1994

BIBN - V., pp., nn.	p. 68
BIBH - Sigla per citazione	00001118
BIB - BIBLIOGRAFIA	
BIBX - Genere	bibliografia specifica
BIBA - Autore	Ciuccarelli M.R.
BIBD - Anno di edizione	2008
BIBN - V., pp., nn.	pp. 134-136, n. 168
BIBH - Sigla per citazione	00002674
MST - MOSTRE	
MSTT - Titolo	Potere e splendore. Gli antichi Piceni a Matelica
MSTL - Luogo	Matelica
MSTD - Data	2008
MST - MOSTRE	
MSTT - Titolo	Potere e splendore. Gli antichi Piceni a Matelica
MSTL - Luogo	Bologna
MSTD - Data	2008
SK - RIFERIMENTO ALTRE SCHEDE	
RSE - ALTRE SCHEDE	
RSER - Riferimento argomento	scheda contenitore
RSET - Tipo scheda	A
RSEC - Codice	1100030878
RSED - Data	2000
RSEN - Compilatori	Conti M.
RSE - ALTRE SCHEDE	
RSER - Riferimento argomento	scheda contenitore
RSET - Tipo scheda	A
RSEC - Codice	1100215341
RSED - Data	2004
RSEN - Compilatori	Compagnucci M.
CM - COMPILAZIONE	
CMP - COMPILAZIONE	
CMPD - Data	1997
CMPN - Nome compilatore	Gobbi C.
FUR - Funzionario responsabile	Baldelli G.
RVM - TRASCRIZIONE PER MEMORIZZAZIONE	
RVMD - Data registrazione	2009
RVMN - Nome revisore	Giangiacomi S.
AGG - AGGIORNAMENTO	
AGGD - Data	2010
AGGN - Nome revisore	Frisina M.T.

ISP - ISPEZIONI**ISPD - Data**

2010

**ISPN - Funzionario
responsabile**

Silvestrini M.

AN - ANNOTAZIONI**OSS - Osservazioni**

Nella catalogazione precedente la ricomposizione dell'esemplare, i vari frammenti erano stati distinti in INVN 19766 A, 19766 B e 19766 C. La scala metrica della foto in b.n. è a base 2. In attesa di indagini archeometriche, incertezza sulla bottega di produzione: si potrebbe trattare di un prodotto proto-corinzio molto scadente o di una buona imitazione.