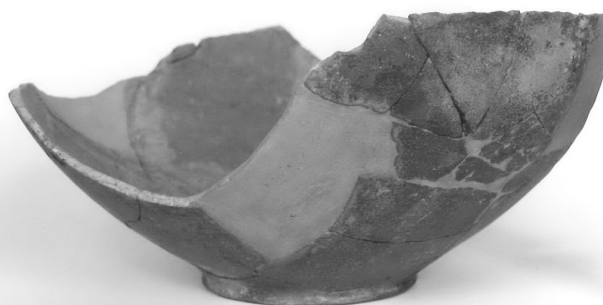


# SCHEDA



## CD - CODICI

TSK - Tipo di scheda RA

LIR - Livello di ricerca P

### NCT - CODICE UNIVOCO

NCTR - Codice regione 11

NCTN - Numero catalogo generale 00072472

ESC - Ente schedatore S02

ECP - Ente competente S02

## LC - LOCALIZZAZIONE

### PVC - LOCALIZZAZIONE GEOGRAFICO-AMMINISTRATIVA

PVCP - Provincia AN

PVCC - Comune Ancona

PVCL - Località Ancona

### LDC - COLLOCAZIONE SPECIFICA

LDCT - Tipologia palazzo

LDCQ - Qualificazione statale

LDCN - Denominazione attuale Palazzo Ferretti

LDCU - Indirizzo via Ferretti, 1

LDCM - Denominazione raccolta Museo Archeologico Nazionale delle Marche

LDCS - Specifiche piano 3: sala 6: vetrina 2 B: ripiano III

## UB - UBICAZIONE

### INV - INVENTARIO DI MUSEO O SOPRINTENDENZA

INVN - Numero 19773

## LA - ALTRE LOCALIZZAZIONI

TCL - Tipo di Localizzazione reperimento

### PRV - LOCALIZZAZIONE GEOGRAFICO-AMMINISTRATIVA

PRVP - Provincia AN

PRVC - Comune Fabriano

PRVL - Località Santa Maria in Campo

**RP - REPERIMENTO****LGI - COORDINATE I.G.M. O ALTRO**

|                                       |          |
|---------------------------------------|----------|
| <b>LGII - Istituto</b>                | I.G.M.I. |
| <b>LGIT - Denominazione tavoletta</b> | Fabriano |
| <b>LGIN - Numero foglio</b>           | 116      |
| <b>LGIQ - Sigla quadrante</b>         | II S.E.  |

**LGC - PARTICELLE CATASTALI**

|                          |   |
|--------------------------|---|
| <b>LGCC - Comune</b>     | - |
| <b>LGCM - Foglio</b>     | - |
| <b>LGCR - Particelle</b> | - |

|  |                           |
|--|---------------------------|
| <b>SPR - Specifiche di reperimento</b> | fondo Negroni; tomba n. 4 |
|--|---------------------------|

**DSC - DATI DI SCAVO**

|                                  |            |
|----------------------------------|------------|
| <b>DSCA - Autori dello scavo</b> | Moretti M. |
| <b>DSCD - Data di scavo</b>      | 1955       |

**OG - OGGETTO****OGT - OGGETTO**

|                                  |                     |
|----------------------------------|---------------------|
| <b>OGTD - Definizione</b>        | olla                |
| <b>CLS - Classe e produzione</b> | ceramica di impasto |

**DT - CRONOLOGIA****DTZ - CRONOLOGIA GENERICA**

|                                  |               |
|----------------------------------|---------------|
| <b>DTZG - Secolo</b>             | sec. VII a.C. |
| <b>DTZS - Frazione di secolo</b> | terzo quarto  |

**DTS - CRONOLOGIA SPECIFICA**

|                  |          |
|------------------|----------|
| <b>DTSI - Da</b> | 649 a.C. |
| <b>DTSF - A</b>  | 625 a.C. |

|                                     |                              |
|-------------------------------------|------------------------------|
| <b>DTM - Motivazione cronologia</b> | analisi stilistica; contesto |
|-------------------------------------|------------------------------|

**AU - DEFINIZIONE CULTURALE****ATB - AMBITO CULTURALE**

|   |                              |
|---|------------------------------|
| <b>ATBD - Denominazione</b>                 | fase Piceno III              |
| <b>ATBM - Motivazione dell'attribuzione</b> | analisi stilistica; contesto |

**MT - DATI TECNICI**

|                                |                                   |
|--------------------------------|-----------------------------------|
| <b>MTC - Materia e tecnica</b> | impasto rosso arancio; lisciatura |
|--------------------------------|-----------------------------------|

**MIS - MISURE**

|                        |   |
|------------------------|---|
| <b>MISU - Unità</b>    | cm.   |
| <b>MISD - Diametro</b> | 33  |
| <b>MISS - Spessore</b> | 0.5   |
| <b>MISV - Varie</b>    | diam. bocca 19.5, diam. fondo 12, diam. disco ansa 7.5, largh. labbro 8.5 |

**CO - CONSERVAZIONE****STC - STATO DI CONSERVAZIONE**

|  |   |
|--|---|
| <b>STCC - Stato di conservazione</b>         | frammentario  |
| <b>STCS - Indicazioni specifiche</b>         | quattro pezzi separati: fondo, due frammenti di labbro (di cui uno in magazzino), ansa.   |
| <b>DA - DATI ANALITICI</b>                   |   |
| <b>DES - DESCRIZIONE</b>                     |   |
| <b>DESO - Indicazioni sull'oggetto</b>       | labbro estroflesso, breve collo, corpo globulare, fondo profilato; ansa a nastroverticale con appendice discoidale soprastante. |
| <b>TU - CONDIZIONE GIURIDICA E VINCOLI</b>   |   |
| <b>CDG - CONDIZIONE GIURIDICA</b>            |   |
| <b>CDGG - Indicazione generica</b>           | proprietà Stato   |
| <b>CDGS - Indicazione specifica</b>          | Ministero per i Beni e le Attività Culturali  |
| <b>DO - FONTI E DOCUMENTI DI RIFERIMENTO</b> |   |
| <b>FTA - FOTOGRAFIE</b>                      |   |
| <b>FTAX - Genere</b>                         | documentazione allegata   |
| <b>FTAP - Tipo</b>                           | fotografia b.n.   |
| <b>FTAN - Codice identificativo</b>          | SA AN 188656  |
| <b>FTA - FOTOGRAFIE</b>                      |   |
| <b>FTAX - Genere</b>                         | documentazione allegata   |
| <b>FTAP - Tipo</b>                           | fotografia b.n.   |
| <b>FTAN - Codice identificativo</b>          | SA AN 188657  |
| <b>FTA - FOTOGRAFIE</b>                      |   |
| <b>FTAX - Genere</b>                         | documentazione allegata   |
| <b>FTAP - Tipo</b>                           | fotografia b.n.   |
| <b>FTAN - Codice identificativo</b>          | SA AN 188658  |
| <b>FTA - FOTOGRAFIE</b>                      |   |
| <b>FTAX - Genere</b>                         | documentazione allegata   |
| <b>FTAP - Tipo</b>                           | fotografia b.n.   |
| <b>FTAN - Codice identificativo</b>          | SA AN 188659  |
| <b>DRA - DOCUMENTAZIONE GRAFICA</b>          |   |
| <b>DRAT - Tipo</b>                           | sezione prospetto   |
| <b>DRAS - Scala</b>                          | 1:1   |
| <b>DRAN - Codice identificativo</b>          | SA AN 32304   |
| <b>DRAA - Autore</b>                         | Salati A.   |
| <b>DRAD - Data</b>                           | 1988  |
| <b>CM - COMPILAZIONE</b>                     |   |
| <b>CMP - COMPILAZIONE</b>                    |   |
| <b>CMPD - Data</b>                           | 1997  |
| <b>CMPN - Nome compilatore</b>               | Gobbi C.  |
| <b>FUR - Funzionario responsabile</b>        | Baldelli G.   |

**RVM - TRASCRIZIONE PER MEMORIZZAZIONE****RVMD - Data registrazione** 2009**RVMN - Nome revisore** Giangiacomi S.**AN - ANNOTAZIONI****OSS - Osservazioni**

La connessione tra fondo e ansa è segnalata nel registro d'inventario, quella con i frammenti di labbro è verosimile. Il reperto ftan SA AN 188657 è in magazzino. La scala metrica della foto in b.n. è a base 2.