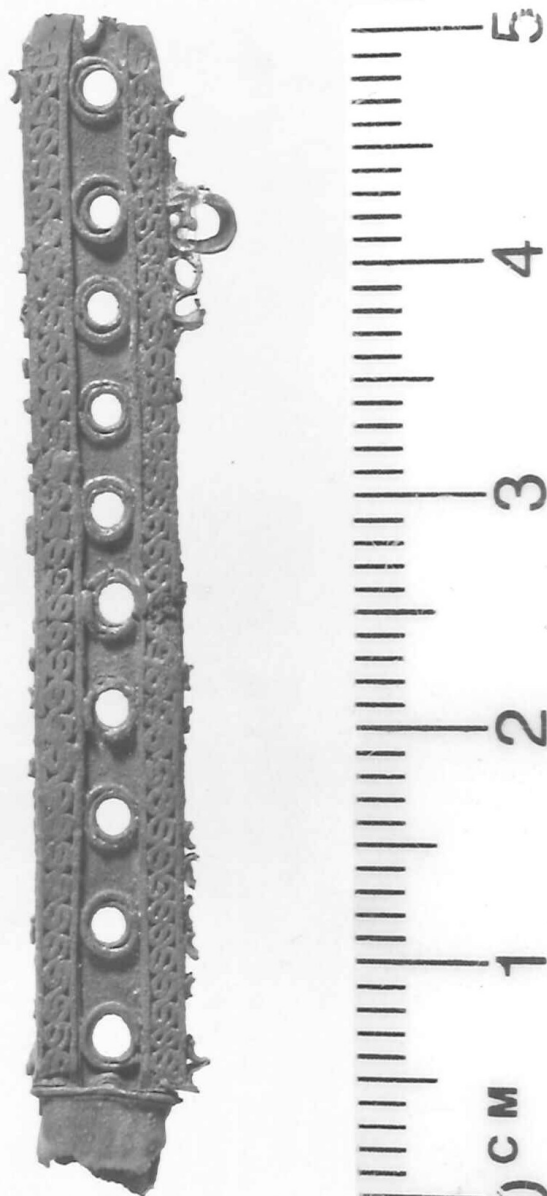


# SCHEDA



## CD - CODICI

TSK - Tipo di scheda RA

LIR - Livello di ricerca P

### NCT - CODICE UNIVOCO

NCTR - Codice regione 11

NCTN - Numero catalogo generale 00089571

ESC - Ente schedatore S02

ECP - Ente competente S02

## LC - LOCALIZZAZIONE

### PVC - LOCALIZZAZIONE GEOGRAFICO-AMMINISTRATIVA

PVCP - Provincia AN

PVCC - Comune Ancona

### LDC - COLLOCAZIONE SPECIFICA

<b>LDCT - Tipologia</b>	palazzo
<b>LDCQ - Qualificazione</b>	statale
<b>LDCN - Denominazione attuale</b>	Palazzo Ferretti
<b>LDCM - Denominazione raccolta</b>	Museo Archeologico Nazionale delle Marche
<b>LDCS - Specifiche</b>	piano 3: sala 7: vetrina 1 A: ripiano I

## UB - UBICAZIONE

### INV - INVENTARIO DI MUSEO O SOPRINTENDENZA

<b>INVN - Numero</b>	20628
<b>INVD - Data</b>	1961

## LA - ALTRE LOCALIZZAZIONI

**TCL - Tipo di Localizzazione**      reperimento

### PRV - LOCALIZZAZIONE GEOGRAFICO-AMMINISTRATIVA

<b>PRVP - Provincia</b>	MC
<b>PRVC - Comune</b>	San Severino Marche
<b>PRVF - Frazione</b>	Pitino
<b>PRVL - Località</b>	Monte Penna

## RP - REPERIMENTO

### LGI - COORDINATE I.G.M. O ALTRO

<b>LGII - Istituto</b>	I.G.M.I.
<b>LGIT - Denominazione tavoletta</b>	Treia
<b>LGIN - Numero foglio</b>	124
<b>LGIQ - Sigla quadrante</b>	I NO
<b>SPR - Specifiche di reperimento</b>	area Maltoni/ tomba 4

### DSC - DATI DI SCAVO

<b>DSCD - Data di scavo</b>	1953
-----------------------------	------

## OG - OGGETTO

### OGT - OGGETTO

<b>OGTD - Definizione</b>	fermaglio
---------------------------	-----------

## DT - CRONOLOGIA

### DTZ - CRONOLOGIA GENERICA

<b>DTZG - Secolo</b>	secc. VII-VI a.C.
----------------------	-------------------

### DTS - CRONOLOGIA SPECIFICA

<b>DTSI - Da</b>	620 a.C.
<b>DTSV - Validità</b>	ca.
<b>DTSF - A</b>	580 a.C.
<b>DTSL - Validità</b>	ca.
<b>DTM - Motivazione cronologia</b>	bibliografia

## AU - DEFINIZIONE CULTURALE

### ATB - AMBITO CULTURALE

--	--

<b>ATBD - Denominazione</b>	Piceno III
<b>ATBM - Motivazione dell'attribuzione</b>	bibliografia
<b>MT - DATI TECNICI</b>	
<b>MTC - Materia e tecnica</b>	mosaico
<b>MIS - MISURE</b>	
<b>MISU - Unità</b>	cm.
<b>MISN - Lunghezza</b>	5
<b>CO - CONSERVAZIONE</b>	
<b>STC - STATO DI CONSERVAZIONE</b>	
<b>STCC - Stato di conservazione</b>	frammentario
<b>DA - DATI ANALITICI</b>	
<b>DES - DESCRIZIONE</b>	
<b>DESO - Indicazioni sull'oggetto</b>	Elemento di fermaglio costituito da placchetta decorata da un contorno a funicelle e da una trina semplice. Nel mezzo dieci forellini.
<b>TU - CONDIZIONE GIURIDICA E VINCOLI</b>	
<b>CDG - CONDIZIONE GIURIDICA</b>	
<b>CDGG - Indicazione generica</b>	proprietà Stato
<b>CDGS - Indicazione specifica</b>	Ministero per i Beni e le Attività Culturali
<b>DO - FONTI E DOCUMENTI DI RIFERIMENTO</b>	
<b>FTA - FOTOGRAFIE</b>	
<b>FTAX - Genere</b>	documentazione allegata
<b>FTAP - Tipo</b>	fotografia b.n.
<b>FTAN - Codice identificativo</b>	SA AN 218238
<b>DRA - DOCUMENTAZIONE GRAFICA</b>	
<b>DRAT - Tipo</b>	prospetto/ sezione
<b>DRAS - Scala</b>	1:1
<b>DRAN - Codice identificativo</b>	SA AN 42783
<b>BIB - BIBLIOGRAFIA</b>	
<b>BIBX - Genere</b>	bibliografia specifica
<b>BIBA - Autore</b>	Museo Archeologico
<b>BIBD - Anno di edizione</b>	1998
<b>BIBN - V., pp., nn.</b>	p. 88
<b>BIBI - V., tavv., figg.</b>	f. 29
<b>BIBH - Sigla per citazione</b>	00000288
<b>CM - COMPILAZIONE</b>	
<b>CMP - COMPILAZIONE</b>	
<b>CMPD - Data</b>	1999
<b>CMPN - Nome compilatore</b>	Consorzio Skeda (De Angelis D.)
<b>FUR - Funzionario</b>	

