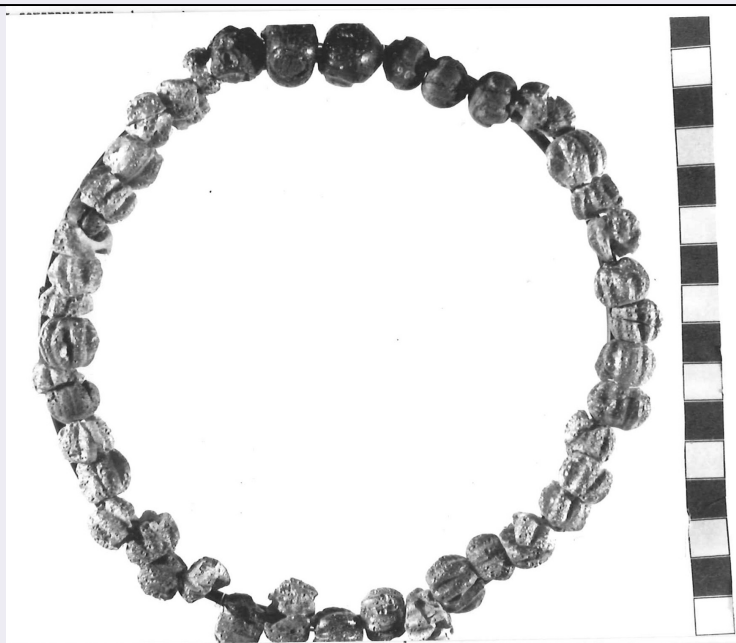


SCHEDA



CD - CODICI

TSK - Tipo di scheda RA

LIR - Livello di ricerca P

NCT - CODICE UNIVOCO

NCTR - Codice regione 11

NCTN - Numero catalogo generale 00089606

ESC - Ente schedatore S02

ECP - Ente competente S02

LC - LOCALIZZAZIONE

PVC - LOCALIZZAZIONE GEOGRAFICO-AMMINISTRATIVA

PVCP - Provincia AN

PVCC - Comune Ancona

LDC - COLLOCAZIONE SPECIFICA

LDCT - Tipologia palazzo

LDCQ - Qualificazione statale

LDCN - Denominazione attuale Palazzo Ferretti

LDCM - Denominazione raccolta Museo Archeologico Nazionale delle Marche

LDCS - Specifiche piano 3: sala 7: vetrina 1 B: ripiano I

UB - UBICAZIONE

INV - INVENTARIO DI MUSEO O SOPRINTENDENZA

INVN - Numero 20663

INVD - Data 1961

LA - ALTRE LOCALIZZAZIONI

TCL - Tipo di Localizzazione reperimento

PRV - LOCALIZZAZIONE GEOGRAFICO-AMMINISTRATIVA

| | |
|-------------------------|---------------------|
| PRVP - Provincia | MC |
| PRVC - Comune | San Severino Marche |
| PRVF - Frazione | Pitino |
| PRVL - Località | Monte Penna |

RP - REPERIMENTO**LGI - COORDINATE I.G.M. O ALTRO**

| | |
|--|-----------------------|
| LGII - Istituto | I.G.M.I. |
| LGIT - Denominazione tavoletta | Treia |
| LGIN - Numero foglio | 124 |
| LGIQ - Sigla quadrante | I NO |
| SPR - Specifiche di reperimento | area Maltoni/ tomba 4 |

DSC - DATI DI SCAVO

| | |
|-----------------------------|------|
| DSCD - Data di scavo | 1953 |
|-----------------------------|------|

OG - OGGETTO**OGT - OGGETTO**

| | |
|----------------------------------|----------------------|
| OGTD - Definizione | collana |
| CLS - Classe e produzione | oggetti di ornamento |

DT - CRONOLOGIA**DTZ - CRONOLOGIA GENERICA**

| | |
|----------------------|-------------------|
| DTZG - Secolo | secc. VII-VI a.C. |
|----------------------|-------------------|

DTS - CRONOLOGIA SPECIFICA

| | |
|-------------------------------------|--------------|
| DTSI - Da | 620 a.C. |
| DTSV - Validità | ca. |
| DTSF - A | 580 a.C. |
| DTSL - Validità | ca. |
| DTM - Motivazione cronologia | bibliografia |

AU - DEFINIZIONE CULTURALE**ATB - AMBITO CULTURALE**

| | |
|---|--------------|
| ATBD - Denominazione | Piceno III |
| ATBM - Motivazione dell'attribuzione | bibliografia |

MT - DATI TECNICI

| | |
|--------------------------------|--------------|
| MTC - Materia e tecnica | ambra |
| MTC - Materia e tecnica | pasta vitrea |
| MIS - MISURE | |
| MISU - Unità | cm. |
| MISD - Diametro | 16.5 |
| MISS - Spessore | 1.7 |

CO - CONSERVAZIONE**STC - STATO DI CONSERVAZIONE**

| | |
|--|--|
| STCC - Stato di conservazione | ricomposto |
| TU - CONDIZIONE GIURIDICA E VINCOLI | |
| CDG - CONDIZIONE GIURIDICA | |
| CDGG - Indicazione generica | proprietà Stato |
| CDGS - Indicazione specifica | Ministero per i Beni e le Attività Culturali |
| DO - FONTI E DOCUMENTI DI RIFERIMENTO | |
| FTA - FOTOGRAFIE | |
| FTAX - Genere | documentazione allegata |
| FTAP - Tipo | fotografia b.n. |
| FTAN - Codice identificativo | SA AN 215919 |
| FTA - FOTOGRAFIE | |
| FTAX - Genere | fotografie allegate |
| FTAP - Tipo | diapositiva colore |
| FTAN - Codice identificativo | SA AN 181208 |
| DRA - DOCUMENTAZIONE GRAFICA | |
| DRAT - Tipo | prospetto/ sezione |
| DRAS - Scala | 1:1 |
| DRAN - Codice identificativo | SA AN 42820 |
| BIB - BIBLIOGRAFIA | |
| BIBX - Genere | bibliografia specifica |
| BIBA - Autore | Museo Archeologico |
| BIBD - Anno di edizione | 1998 |
| BIBN - V., pp., nn. | p. 88 |
| BIBI - V., tavv., figg. | f. 29 |
| BIBH - Sigla per citazione | 00000288 |
| CM - COMPILAZIONE | |
| CMP - COMPILAZIONE | |
| CMPD - Data | 1998 |
| CM PN - Nome compilatore | Consorzio Skeda (De Angelis D.) |
| FUR - Funzionario responsabile | Baldelli G. |