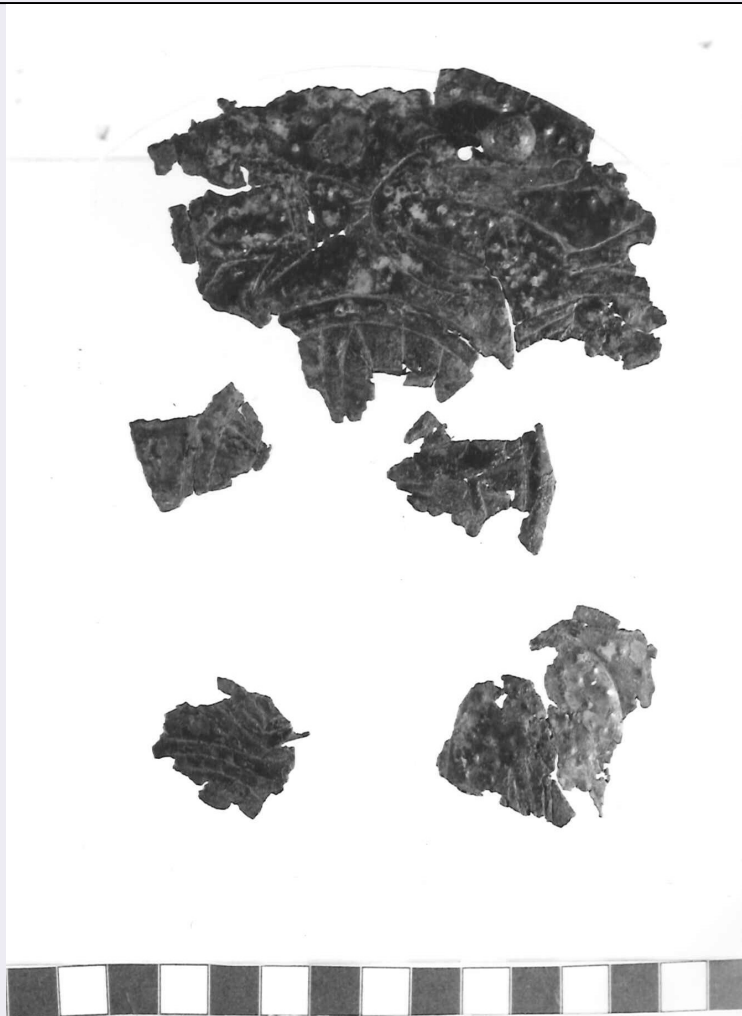


SCHEDA



CD - CODICI

TSK - Tipo di scheda RA

LIR - Livello di ricerca P

NCT - CODICE UNIVOCO

NCTR - Codice regione 11

NCTN - Numero catalogo generale 00089717

ESC - Ente schedatore S02

ECP - Ente competente S02

LC - LOCALIZZAZIONE

PVC - LOCALIZZAZIONE GEOGRAFICO-AMMINISTRATIVA

PVCP - Provincia AN

PVCC - Comune Ancona

LDC - COLLOCAZIONE SPECIFICA

LDCT - Tipologia palazzo

LDCQ - Qualificazione statale

LDCN - Denominazione attuale Palazzo Ferretti

LDCM - Denominazione raccolta Museo Archeologico Nazionale delle Marche

| | |
|---|---|
| LDCS - Specifiche | piano 3: sala 6: vetrina 2 A: ripiano I |
| UB - UBICAZIONE | |
| INV - INVENTARIO DI MUSEO O SOPRINTENDENZA | |
| INVN - Numero | 7057 |
| INVD - Data | 1961 |
| LA - ALTRE LOCALIZZAZIONI | |
| TCL - Tipo di Localizzazione | reperimento |
| PRV - LOCALIZZAZIONE GEOGRAFICO-AMMINISTRATIVA | |
| PRVP - Provincia | AN |
| PRVC - Comune | Fabriano |
| PRVL - Località | Santa Maria in Campo |
| RP - REPERIMENTO | |
| LGI - COORDINATE I.G.M. O ALTRO | |
| LGII - Istituto | I.G.M.I. |
| LGIT - Denominazione tavoletta | Fabriano |
| LGIN - Numero foglio | 116 |
| LGIQ - Sigla quadrante | II SE |
| SPR - Specifiche di reperimento | tomba 1 |
| DSC - DATI DI SCAVO | |
| DSCA - Autori dello scavo | Dall'Osso I. |
| DSCD - Data di scavo | 1915 |
| OG - OGGETTO | |
| OGT - OGGETTO | |
| OGTD - Definizione | disco |
| CLS - Classe e produzione | oggetti di ornamento |
| DT - CRONOLOGIA | |
| DTZ - CRONOLOGIA GENERICA | |
| DTZG - Secolo | sec. VII a.C. |
| DTZS - Frazione di secolo | fine |
| DTS - CRONOLOGIA SPECIFICA | |
| DTSI - Da | 600 a.C. |
| DTSV - Validità | ca. |
| DTSF - A | 600 a.C. |
| DTSL - Validità | ca. |
| DTM - Motivazione cronologia | bibliografia |
| AU - DEFINIZIONE CULTURALE | |
| ATB - AMBITO CULTURALE | |
| ATBD - Denominazione | Piceno III |
| ATBM - Motivazione dell'attribuzione | bibliografia |
| MT - DATI TECNICI | |

| | |
|--|--|
| MTC - Materia e tecnica | bronzo; fusione |
| MIS - MISURE | |
| MISU - Unità | cm. |
| MISL - Larghezza | 7.5 |
| MISN - Lunghezza | 9.74 |
| CO - CONSERVAZIONE | |
| STC - STATO DI CONSERVAZIONE | |
| STCC - Stato di conservazione | frammentario |
| STCS - Indicazioni specifiche | rimangono 5 frammenti |
| DA - DATI ANALITICI | |
| DES - DESCRIZIONE | |
| DESO - Indicazioni sull'oggetto | decorazione teriomorfa; ad incisione e a sbalzo |
| TU - CONDIZIONE GIURIDICA E VINCOLI | |
| CDG - CONDIZIONE GIURIDICA | |
| CDGG - Indicazione generica | proprietà Stato |
| CDGS - Indicazione specifica | Ministero per i Beni e le Attività Culturali |
| DO - FONTI E DOCUMENTI DI RIFERIMENTO | |
| FTA - FOTOGRAFIE | |
| FTAX - Genere | documentazione allegata |
| FTAP - Tipo | fotografia b.n. |
| FTAN - Codice identificativo | SA AN 215862 |
| BIB - BIBLIOGRAFIA | |
| BIBX - Genere | bibliografia specifica |
| BIBA - Autore | Museo Archeologico |
| BIBD - Anno di edizione | 1998 |
| BIBN - V., pp., nn. | p. 77 |
| BIBH - Sigla per citazione | 00000288 |
| CM - COMPILAZIONE | |
| CMP - COMPILAZIONE | |
| CMPD - Data | 1998 |
| CMPN - Nome compilatore | Consorzio Skeda (De Angelis D.) |
| FUR - Funzionario responsabile | Baldelli G. |
| AN - ANNOTAZIONI | |
| OSS - Osservazioni | la tomba è indicata con il n. 1 in esposizione, ma con il n. 2 sull'inventario |