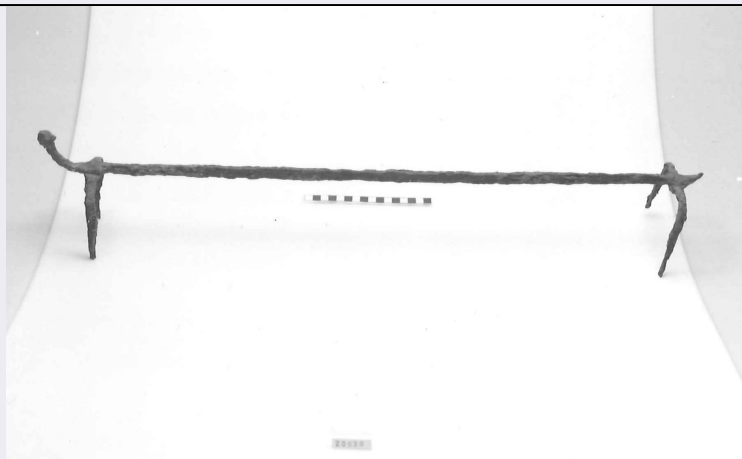


SCHEDA



CD - CODICI

TSK - Tipo di scheda RA

LIR - Livello di ricerca P

NCT - CODICE UNIVOCO

NCTR - Codice regione 11

NCTN - Numero catalogo generale 00089730

ESC - Ente schedatore S02

ECP - Ente competente S02

LC - LOCALIZZAZIONE

PVC - LOCALIZZAZIONE GEOGRAFICO-AMMINISTRATIVA

PVCP - Provincia AN

PVCC - Comune Ancona

LDC - COLLOCAZIONE SPECIFICA

LDCT - Tipologia palazzo

LDCQ - Qualificazione statale

LDCN - Denominazione attuale Palazzo Ferretti

LDCM - Denominazione raccolta Museo Archeologico Nazionale delle Marche

LDCS - Specifiche piano 3: sala 8: vetrina 2 B: ripiano II

UB - UBICAZIONE

INV - INVENTARIO DI MUSEO O SOPRINTENDENZA

INVN - Numero 20539 a

INVD - Data 1961

LA - ALTRE LOCALIZZAZIONI

TCL - Tipo di Localizzazione reperimento

PRV - LOCALIZZAZIONE GEOGRAFICO-AMMINISTRATIVA

PRVP - Provincia MC

PRVC - Comune San Severino Marche

PRVF - Frazione Pitino

PRVL - Località	Monte Penna
RP - REPERIMENTO	
LGI - COORDINATE I.G.M. O ALTRO	
LGII - Istituto	I.G.M.I.
LGIT - Denominazione tavoletta	Treia
LGIN - Numero foglio	124
LGIQ - Sigla quadrante	I NO
SPR - Specifiche di reperimento	tomba 3
DSC - DATI DI SCAVO	
DSCD - Data di scavo	1952
OG - OGGETTO	
OGT - OGGETTO	
OGTD - Definizione	alare
CLS - Classe e produzione	utensili
DT - CRONOLOGIA	
DTZ - CRONOLOGIA GENERICA	
DTZG - Secolo	secc. VII-VI a.C.
DTS - CRONOLOGIA SPECIFICA	
DTSI - Da	620 a.C.
DTSV - Validità	ca.
DTSF - A	580 a.C.
DTSL - Validità	ca.
DTM - Motivazione cronologia	bibliografia
AU - DEFINIZIONE CULTURALE	
ATB - AMBITO CULTURALE	
ATBD - Denominazione	Piceno III
ATBM - Motivazione dell'attribuzione	bibliografia
MT - DATI TECNICI	
MTC - Materia e tecnica	ferro; forgiatura
MIS - MISURE	
MISU - Unità	cm.
MISA - Altezza	16.6
MISN - Lunghezza	78
MISS - Spessore	12.35
CO - CONSERVAZIONE	
STC - STATO DI CONSERVAZIONE	
STCC - Stato di conservazione	mutilo
STCS - Indicazioni specifiche	manca una delle estremità
TU - CONDIZIONE GIURIDICA E VINCOLI	

CDG - CONDIZIONE GIURIDICA**CDGG - Indicazione generica**

proprietà Stato

CDGS - Indicazione specifica

Ministero per i Beni e le Attività Culturali

DO - FONTI E DOCUMENTI DI RIFERIMENTO**FTA - FOTOGRAFIE****FTAX - Genere**

documentazione allegata

FTAP - Tipo

fotografia b.n.

FTAN - Codice identificativo

SA AN 215984

DRA - DOCUMENTAZIONE GRAFICA**DRAT - Tipo**

prospetto/ sezione

DRAS - Scala

1:1

DRAN - Codice identificativo

SA AN 270

DRA - DOCUMENTAZIONE GRAFICA**DRAT - Tipo**

prospetto/ sezione

DRAS - Scala

1:1

DRAN - Codice identificativo

SA AN 271

DRA - DOCUMENTAZIONE GRAFICA**DRAT - Tipo**

prospetto/ sezione

DRAS - Scala

1:1

DRAN - Codice identificativo

SA AN 272

DRA - DOCUMENTAZIONE GRAFICA**DRAT - Tipo**

prospetto/ sezione

DRAS - Scala

1:1

DRAN - Codice identificativo

SA AN 273

DRA - DOCUMENTAZIONE GRAFICA**DRAT - Tipo**

prospetto/ sezione

DRAS - Scala

1:1

DRAN - Codice identificativo

SA AN 274

BIB - BIBLIOGRAFIA**BIBX - Genere**

bibliografia specifica

BIBA - Autore

Museo Archeologico

BIBD - Anno di edizione

1998

BIBN - V., pp., nn.

p. 85

BIBH - Sigla per citazione

00000288

CM - COMPILAZIONE**CMP - COMPILAZIONE****CMPD - Data**

1998

CMPN - Nome compilatore	Consorzio Skeda (De Angelis D.)
FUR - Funzionario responsabile	Baldelli G.