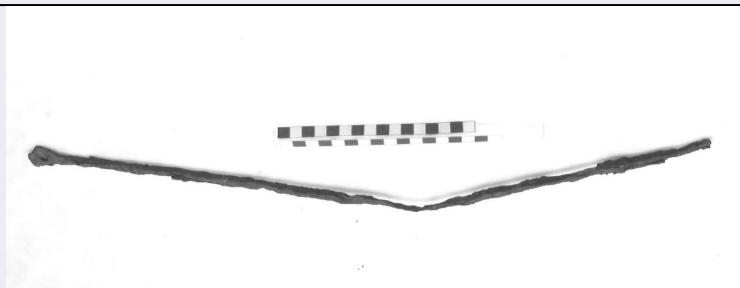


SCHEDA



CD - CODICI

TSK - Tipo di scheda RA

LIR - Livello di ricerca P

NCT - CODICE UNIVOCO

NCTR - Codice regione 11

NCTN - Numero catalogo generale 00089796

ESC - Ente schedatore S02

ECP - Ente competente S02

LC - LOCALIZZAZIONE

PVC - LOCALIZZAZIONE GEOGRAFICO-AMMINISTRATIVA

PVCP - Provincia AN

PVCC - Comune Ancona

LDC - COLLOCAZIONE SPECIFICA

LDCT - Tipologia palazzo

LDCQ - Qualificazione statale

LDCN - Denominazione attuale Palazzo Ferretti

LDCM - Denominazione raccolta Museo Archeologico Nazionale delle Marche

LDCS - Specifiche piano 3: sala 8: vetrina 2 G: ripiano II

UB - UBICAZIONE

INV - INVENTARIO DI MUSEO O SOPRINTENDENZA

INVN - Numero 43646

INVD - Data 1989

LA - ALTRE LOCALIZZAZIONI

TCL - Tipo di Localizzazione reperimento

PRV - LOCALIZZAZIONE GEOGRAFICO-AMMINISTRATIVA

PRVP - Provincia MC

PRVC - Comune San Severino Marche

PRVF - Frazione Pitino

PRVL - Località Monte Penna

RP - REPERIMENTO

LGI - COORDINATE I.G.M. O ALTRO

LGII - Istituto I.G.M.I.

| | |
|---|---------------------------|
| LGIT - Denominazione tavoletta | Treia |
| LGIN - Numero foglio | 124 |
| LGIQ - Sigla quadrante | I NO |
| SPR - Specifiche di reperimento | area Martinelli/ tomba 17 |
| DSC - DATI DI SCAVO | |
| DSCF - Ente responsabile | SA AN |
| DSCA - Autori dello scavo | Lollini D. |
| DSCD - Data di scavo | 1972 |
| DSCI - Inventario di scavo | 115 |
| OG - OGGETTO | |
| OGT - OGGETTO | |
| OGTD - Definizione | spiedo |
| CLS - Classe e produzione | utensili |
| DT - CRONOLOGIA | |
| DTZ - CRONOLOGIA GENERICA | |
| DTZG - Secolo | secc. VII-VI a.C. |
| DTS - CRONOLOGIA SPECIFICA | |
| DTSI - Da | 620 a.C. |
| DTSV - Validità | ca. |
| DTSF - A | 580 a.C. |
| DTSL - Validità | ca. |
| DTM - Motivazione cronologia | bibliografia |
| AU - DEFINIZIONE CULTURALE | |
| ATB - AMBITO CULTURALE | |
| ATBD - Denominazione | Piceno III |
| ATBM - Motivazione dell'attribuzione | bibliografia |
| MT - DATI TECNICI | |
| MTC - Materia e tecnica | ferro; forgiatura |
| MIS - MISURE | |
| MISU - Unità | cm. |
| MISL - Larghezza | 1.6 |
| MISN - Lunghezza | 47 |
| CO - CONSERVAZIONE | |
| STC - STATO DI CONSERVAZIONE | |
| STCC - Stato di conservazione | mutilo |
| STCS - Indicazioni specifiche | manca la punta |
| TU - CONDIZIONE GIURIDICA E VINCOLI | |
| CDG - CONDIZIONE GIURIDICA | |
| CDGG - Indicazione | |

| | |
|--|--|
| generica | proprietà Stato |
| CDGS - Indicazione specifica | Ministero per i Beni e le Attività Culturali |
| DO - FONTI E DOCUMENTI DI RIFERIMENTO | |
| FTA - FOTOGRAFIE | |
| FTAX - Genere | documentazione allegata |
| FTAP - Tipo | fotografia b.n. |
| FTAN - Codice identificativo | SA AN 216076 |
| BIB - BIBLIOGRAFIA | |
| BIBX - Genere | bibliografia specifica |
| BIBA - Autore | Museo Archeologico |
| BIBD - Anno di edizione | 1998 |
| BIBN - V., pp., nn. | pp. 90-91 |
| BIBH - Sigla per citazione | 00000288 |
| CM - COMPILAZIONE | |
| CMP - COMPILAZIONE | |
| CMPD - Data | 1998 |
| CM PN - Nome compilatore | Consorzio Skeda (De Angelis D.) |
| FUR - Funzionario responsabile | Baldelli G. |