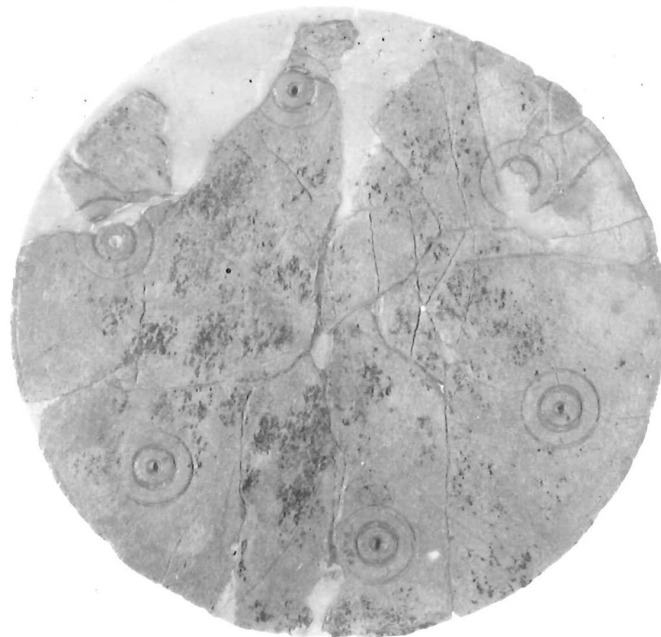


# SCHEDA



## CD - CODICI

TSK - Tipo di scheda	RA
LIR - Livello di ricerca	P
NCT - CODICE UNIVOCO	
NCTR - Codice regione	11
NCTN - Numero catalogo generale	00090498
ESC - Ente schedatore	S02
ECP - Ente competente	S02

## LC - LOCALIZZAZIONE

### PVC - LOCALIZZAZIONE GEOGRAFICO-AMMINISTRATIVA

PVCP - Provincia	AN
PVCC - Comune	Ancona

### LDC - COLLOCAZIONE SPECIFICA

LDCT - Tipologia	palazzo
LDCQ - Qualificazione	statale
LDCN - Denominazione attuale	Palazzo Ferretti
LDCM - Denominazione raccolta	Museo Archeologico Nazionale delle Marche
LDCS - Specifiche	piano 3: sala 8: vetrina 1 E: ripiano I

## UB - UBICAZIONE

### INV - INVENTARIO DI MUSEO O SOPRINTENDENZA

INVN - Numero	60877
INVD - Data	1999

**LA - ALTRE LOCALIZZAZIONI**

**TCL - Tipo di Localizzazione**      reperimento

**PRV - LOCALIZZAZIONE GEOGRAFICO-AMMINISTRATIVA**

**PRVP - Provincia**                      MC  
**PRVC - Comune**                      San Severino Marche  
**PRVF - Frazione**                      Pitino  
**PRVL - Località**                      Monte Penna

**RP - REPERIMENTO****LGI - COORDINATE I.G.M. O ALTRO**

**LGII - Istituto**                          I.G.M.I.  
**LGIT - Denominazione  
tavoleta**                              Treia  
**LGIN - Numero foglio**              124  
**LGIQ - Sigla quadrante**            I NO  
**SPR - Specifiche di  
reperimento**                          tomba 14

**DSC - DATI DI SCAVO**

**DSCA - Autori dello scavo**        Scichilone G.  
**DSCD - Data di scavo**              1972  
**DSCI - Inventario di scavo**        97

**OG - OGGETTO****OGT - OGGETTO**

**OGTD - Definizione**                disco

**DT - CRONOLOGIA****DTZ - CRONOLOGIA GENERICA**

**DTZG - Secolo**                        secc. VII-VI a.C.

**DTS - CRONOLOGIA SPECIFICA**

**DTSI - Da**                                620 a.C.  
**DTSV - Validità**                      ca.  
**DTSF - A**                                580 a.C.  
**DTSL - Validità**                      ca.

**DTM - Motivazione cronologia**    bibliografia

**AU - DEFINIZIONE CULTURALE****ATB - AMBITO CULTURALE**

**ATBD - Denominazione**              Piceno III  
**ATBM - Motivazione  
dell'attribuzione**                      bibliografia

**MT - DATI TECNICI**

**MTC - Materia e tecnica**            avorio; intaglio

**MIS - MISURE**

**MISU - Unità**                            cm.  
**MISD - Diametro**                    6.9  
**MISS - Spessore**                      0.16

**CO - CONSERVAZIONE****STC - STATO DI CONSERVAZIONE**

<b>STCC - Stato di conservazione</b>	ricomposto
<b>STCS - Indicazioni specifiche</b>	lacune lungo i margini

**DA - DATI ANALITICI****DES - DESCRIZIONE**

<b>DESO - Indicazioni sull'oggetto</b>	decorazione a "occhi di dado"
--	-------------------------------

**TU - CONDIZIONE GIURIDICA E VINCOLI****CDG - CONDIZIONE GIURIDICA**

<b>CDGG - Indicazione generica</b>	proprietà Stato
<b>CDGS - Indicazione specifica</b>	Ministero per i Beni e le Attività Culturali

**DO - FONTI E DOCUMENTI DI RIFERIMENTO****FTA - FOTOGRAFIE**

<b>FTAX - Genere</b>	documentazione allegata
<b>FTAP - Tipo</b>	fotografia b.n.
<b>FTAN - Codice identificativo</b>	SA AN 216164

**CM - COMPILAZIONE****CMP - COMPILAZIONE**

<b>CMPD - Data</b>	1998
<b>CMPN - Nome compilatore</b>	Consorzio Skeda (De Angelis D.)
<b>FUR - Funzionario responsabile</b>	Baldelli G.