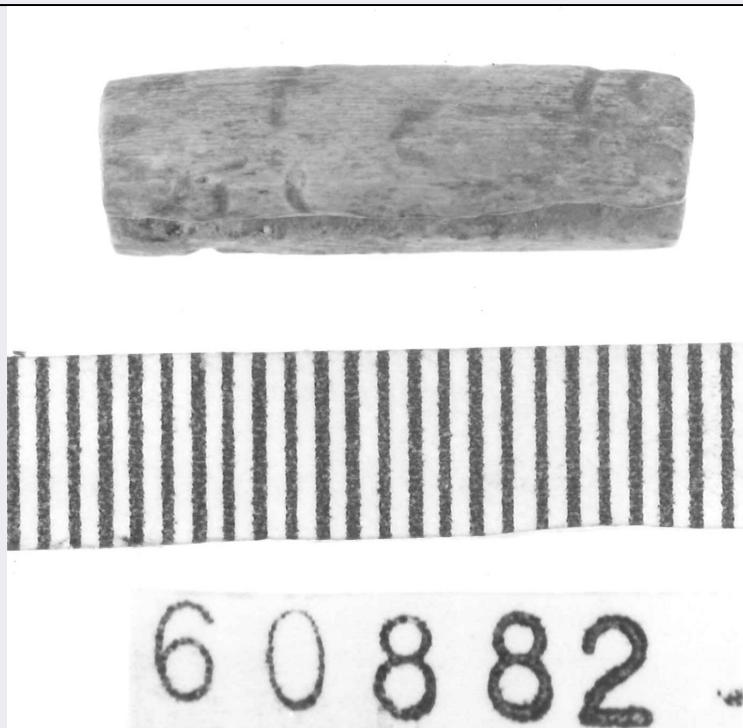


# SCHEDA



## CD - CODICI

TSK - Tipo di scheda	RA
LIR - Livello di ricerca	P
<b>NCT - CODICE UNIVOCO</b>	
NCTR - Codice regione	11
NCTN - Numero catalogo generale	00090503
ESC - Ente schedatore	S02
ECP - Ente competente	S02

## LC - LOCALIZZAZIONE

### PVC - LOCALIZZAZIONE GEOGRAFICO-AMMINISTRATIVA

PVCP - Provincia	AN
PVCC - Comune	Ancona

### LDC - COLLOCAZIONE SPECIFICA

LDCT - Tipologia	palazzo
LDCQ - Qualificazione	statale
LDCN - Denominazione attuale	Palazzo Ferretti
LDCM - Denominazione raccolta	Museo Archeologico Nazionale delle Marche
LDCS - Specifiche	piano 3: sala 8: vetrina 1 E: ripiano I

## UB - UBICAZIONE

### INV - INVENTARIO DI MUSEO O SOPRINTENDENZA

INVN - Numero	60882
INVD - Data	1999

## LA - ALTRE LOCALIZZAZIONI

<b>TCL - Tipo di Localizzazione</b>	reperimento
-------------------------------------	-------------

#### **PRV - LOCALIZZAZIONE GEOGRAFICO-AMMINISTRATIVA**

<b>PRVP - Provincia</b>	MC
<b>PRVC - Comune</b>	San Severino Marche
<b>PRVF - Frazione</b>	Pitino
<b>PRVL - Località</b>	Monte Penna

#### **RP - REPERIMENTO**

##### **LGI - COORDINATE I.G.M. O ALTRO**

<b>LGII - Istituto</b>	I.G.M.I.
<b>LGIT - Denominazione tavoletta</b>	Treia
<b>LGIN - Numero foglio</b>	124
<b>LGIQ - Sigla quadrante</b>	I NO
<b>SPR - Specifiche di reperimento</b>	tomba 14

##### **DSC - DATI DI SCAVO**

<b>DSCA - Autori dello scavo</b>	Scichilone G.
<b>DSCD - Data di scavo</b>	1972

#### **OG - OGGETTO**

##### **OGT - OGGETTO**

<b>OGTD - Definizione</b>	elemento di rivestimento/ frammento
---------------------------	-------------------------------------

#### **DT - CRONOLOGIA**

##### **DTZ - CRONOLOGIA GENERICA**

<b>DTZG - Secolo</b>	secc. VII-VI a.C.
----------------------	-------------------

##### **DTS - CRONOLOGIA SPECIFICA**

<b>DTSI - Da</b>	620 a.C.
<b>DTSV - Validità</b>	ca.
<b>DTSF - A</b>	580 a.C.
<b>DTSL - Validità</b>	ca.

<b>DTM - Motivazione cronologia</b>	bibliografia
-------------------------------------	--------------

#### **AU - DEFINIZIONE CULTURALE**

##### **ATB - AMBITO CULTURALE**

<b>ATBD - Denominazione</b>	Piceno III
<b>ATBM - Motivazione dell'attribuzione</b>	bibliografia

#### **MT - DATI TECNICI**

<b>MTC - Materia e tecnica</b>	avorio; intaglio
--------------------------------	------------------

##### **MIS - MISURE**

<b>MISU - Unità</b>	cm.
<b>MISL - Larghezza</b>	0.6
<b>MISN - Lunghezza</b>	2
<b>MISS - Spessore</b>	0.6

#### **CO - CONSERVAZIONE**

**STC - STATO DI CONSERVAZIONE**

<b>STCC - Stato di conservazione</b>	frammentario
--------------------------------------	--------------

**TU - CONDIZIONE GIURIDICA E VINCOLI****CDG - CONDIZIONE GIURIDICA**

<b>CDGG - Indicazione generica</b>	proprietà Stato
------------------------------------	-----------------

<b>CDGS - Indicazione specifica</b>	Ministero per i Beni e le Attività Culturali
-------------------------------------	--

**DO - FONTI E DOCUMENTI DI RIFERIMENTO****FTA - FOTOGRAFIE**

<b>FTAX - Genere</b>	documentazione allegata
----------------------	-------------------------

<b>FTAP - Tipo</b>	fotografia b.n.
--------------------	-----------------

<b>FTAN - Codice identificativo</b>	SA AN 216158
-------------------------------------	--------------

**CM - COMPILAZIONE****CMP - COMPILAZIONE**

<b>CMPD - Data</b>	1998
--------------------	------

<b>CMPN - Nome compilatore</b>	Consorzio Skeda (De Angelis D.)
--------------------------------	---------------------------------

<b>FUR - Funzionario responsabile</b>	Baldelli G.
---------------------------------------	-------------