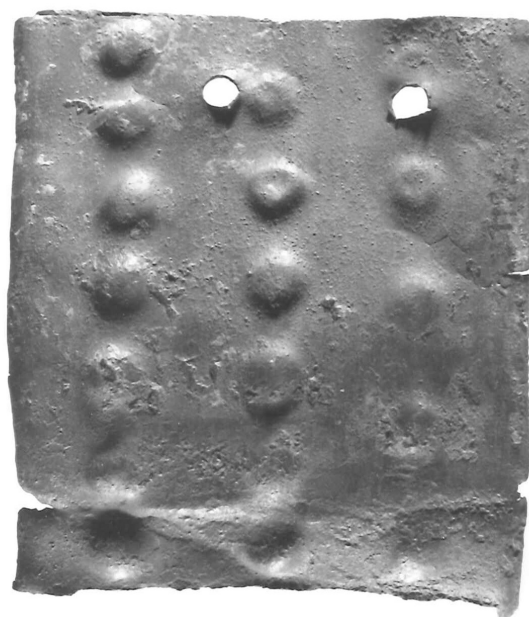


SCHEDA



CD - CODICI

TSK - Tipo di scheda RA

LIR - Livello di ricerca P

NCT - CODICE UNIVOCO

NCTR - Codice regione 11

NCTN - Numero catalogo generale 00090750

ESC - Ente schedatore S02

ECP - Ente competente S02

LC - LOCALIZZAZIONE

PVC - LOCALIZZAZIONE GEOGRAFICO-AMMINISTRATIVA

PVCP - Provincia AN

PVCC - Comune Ancona

LDC - COLLOCAZIONE SPECIFICA

LDCT - Tipologia palazzo

LDCQ - Qualificazione statale

LDCN - Denominazione attuale Palazzo Ferretti

LDCM - Denominazione raccolta Museo Archeologico Nazionale delle Marche

LDCS - Specifiche piano 3: sala 6: vetrina 3 B: ripiano II

UB - UBICAZIONE

INV - INVENTARIO DI MUSEO O SOPRINTENDENZA

INVN - Numero 7140 e

INVD - Data 1961

LA - ALTRE LOCALIZZAZIONI

TCL - Tipo di Localizzazione	reperimento
PRV - LOCALIZZAZIONE GEOGRAFICO-AMMINISTRATIVA	
PRVP - Provincia	AN
PRVC - Comune	Fabriano
PRVL - Località	Verdetta e Sacramento
RP - REPERIMENTO	
LGI - COORDINATE I.G.M. O ALTRO	
LGII - Istituto	I.G.M.I.
LGIT - Denominazione tavoletta	Fabriano
LGIN - Numero foglio	116
LGIQ - Sigla quadrante	II SE
SPR - Specifiche di reperimento	proprietà Anselmi/ "Tomba della Ferrovia"
OG - OGGETTO	
OGT - OGGETTO	
OGTD - Definizione	lamina di rivestimento
DT - CRONOLOGIA	
DTZ - CRONOLOGIA GENERICA	
DTZG - Secolo	sec. VII a.C.
DTZS - Frazione di secolo	fine
DTS - CRONOLOGIA SPECIFICA	
DTSI - Da	600 a.C.
DTSV - Validità	ca.
DTSF - A	600 a.C.
DTSL - Validità	ca.
DTM - Motivazione cronologia	bibliografia
AU - DEFINIZIONE CULTURALE	
ATB - AMBITO CULTURALE	
ATBD - Denominazione	Piceno III
ATBM - Motivazione dell'attribuzione	bibliografia
MT - DATI TECNICI	
MTC - Materia e tecnica	bronzo; laminatura
MIS - MISURE	
MISU - Unità	cm.
MISL - Larghezza	5.5
MISN - Lunghezza	6.2
MISS - Spessore	0.06
CO - CONSERVAZIONE	
STC - STATO DI CONSERVAZIONE	
STCC - Stato di conservazione	ricomposto

DA - DATI ANALITICI**DES - DESCRIZIONE**

DESO - Indicazioni sull'oggetto	decorazione a sbalzo
--	----------------------

TU - CONDIZIONE GIURIDICA E VINCOLI**CDG - CONDIZIONE GIURIDICA**

CDGG - Indicazione generica	proprietà Stato
--	-----------------

CDGS - Indicazione specificata	Ministero per i Beni e le Attività Culturali
---	--

DO - FONTI E DOCUMENTI DI RIFERIMENTO**FTA - FOTOGRAFIE**

FTAX - Genere	documentazione allegata
----------------------	-------------------------

FTAP - Tipo	fotografia b.n.
--------------------	-----------------

FTAN - Codice identificativo	SA AN 215846
-------------------------------------	--------------

BIB - BIBLIOGRAFIA

BIBX - Genere	bibliografia specifica
----------------------	------------------------

BIBA - Autore	Museo Archeologico
----------------------	--------------------

BIBD - Anno di edizione	1998
--------------------------------	------

BIBN - V., pp., nn.	p. 77
----------------------------	-------

BIBH - Sigla per citazione	00000288
-----------------------------------	----------

CM - COMPILAZIONE**CMP - COMPILAZIONE**

CMPD - Data	1998
--------------------	------

CMPN - Nome compilatore	Consorzio Skeda (De Angelis D.)
--------------------------------	---------------------------------

FUR - Funzionario responsabile	Baldelli G.
---	-------------

AN - ANNOTAZIONI

OSS - Osservazioni	aggiunto all'inventario nel 1999 come elemento del carro 7140; inventariato in realtà al n. 7140 i
---------------------------	---